

NEX.U[®]

FLUID MANAGEMENT SYSTEM



ERHÖHTE PRODUKTIVITÄT
GESTEIGERTE EFFIZIENZ
REDUZIERTER ÖLVERLUST



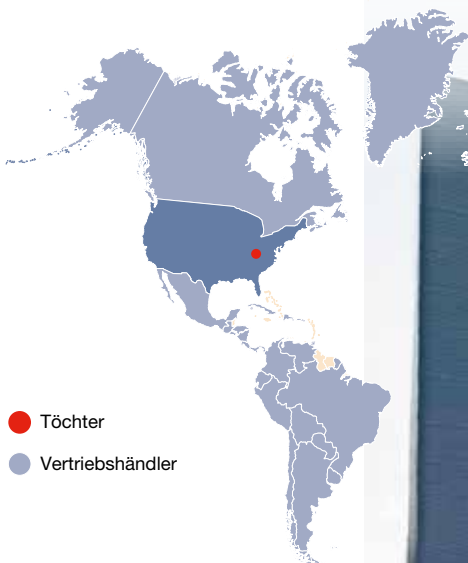
FÜHREND DURCH INNOVATION

WER?

Seit 1958 ist SAMOA Industrial ein in Privatbesitz befindlicher führender europäischer Hersteller von Pumpen und Systemen für komplexe Flüssigkeiten. Unsere Produkte werden hauptsächlich für die Schmierung, Fluidverarbeitung (Transferieren, Dosieren und Abgeben), Beschichtung und Lackbehandlung sowie die Abgabe hochviskoser Flüssigkeiten verwendet. SAMOA entwirft, entwickelt und fertigt Schmierausrüstungen, industriell betriebene Kolbenpumpen, luftbetriebene Doppelmembranpumpen, Sprühsysteme und Extrusionseinheiten.

WO?

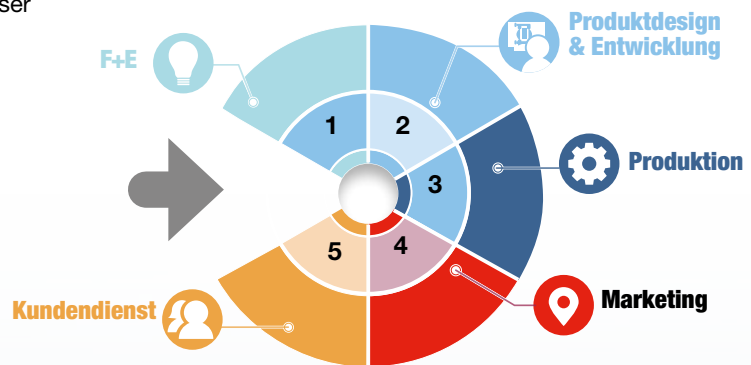
Wir sind in über 100 Ländern durch unsere eigenen Tochtergesellschaften und autorisierte Vertriebshändler vertreten.



- Töchter
- Vertriebshändler

WARUM?

- Produktqualität
- Produktverlässlichkeit
- Produkteffizienz
- Umweltfreundlichkeit



SAMOA ELEKTRONIK



Im Jahr 1999 übernahm SAMOA das französische Unternehmen A3B, das elektronische Flüssigkeitsmanagementsysteme für Fahrzeughändler und Werkstätten entwarf und herstellte. Seitdem entwickelt SAMOA neue elektronische Systeme und Software, um Pumpen und Schüttflüssigkeiten zu steuern, zu messen und zu überwachen. Diese neuen elektronischen Systeme, wie NEX-U, sind seit 2016 auf dem Markt.

Dank unserer F&E-Abteilung für Elektronik - bestehend aus Software-, Elektronik- und Telekommunikationsingenieuren - und unserem Reinraum für die Produktion elektronischer Systeme, gewährleistet SAMOA qualitativ hochwertige Produkte, die die Produktivität steigern und den CO₂-Fußabdruck Ihrer Pumpprozesse reduzieren.

QUALITÄT
EFFIZIENZ
Produkt

ZUVERLÄSSIGKEIT

Umwelt-
BEWUSSTSEIN



WAS IST NEX·U·®?

NEX·U·® ist ein innovatives Flüssigkeitsmanagementsystem, das Ihnen die Kontrolle und die Informationen bietet, die Sie benötigen, um Ihre Abläufe rentabler zu gestalten. Sie werden in der Lage sein, jeden Tropfen Schmiermittel oder andere Serviceflüssigkeiten genau zu erfassen. Darüber hinaus können Sie effizient die Bestandskontrolle durchführen, automatische Benachrichtigungen und automatische Nachbestellungen nutzen, wenn erforderlich, und so Betriebsunterbrechungen vermeiden. Die genaue Kontrolle teurer Schmiermittel und anderer Serviceflüssigkeiten sorgt dafür, dass sich die Investition in NEX·U·® unabhängig von der Größe der Werkstatt schnell amortisiert.

NEX·U·® HAUPTKOMPONENTEN

U-TRACK SOFTWARE

- Verwalten von Arbeitsaufträgen.
- Verfolgen Ihrer Transaktionen.
- Überwachen des Flüssigkeitsbestands.
- Systemwarnungen und Benachrichtigungen.
- Integration mit DMS.
- Erstellen von Datenberichten.

U-NET

- Steuert und verwaltet alle Funktionen und Kommunikationen.
- Beinhaltet U-track-Software.

U-DAT

- System-Tastatur.
- Ermöglicht den Zugriff auf NEX·U·®.
- Vollfarb-Touchscreen und vollständige QWERTY-Tastatur.

U-VISION+

- Handheld-Display mit Tastatur
- Bluetooth®-Kommunikation mit einem einzelnen U-valve oder U-meter+ oder U-count.

U-LINK

- Abgabe-Pistole mit Zähler, Ventil und Tastatur.
- Drahtlose Kommunikation mit U-track-Software.
- Präzise Abgabe.
- Keine Kabel erforderlich.

U-VALVE

- All-in-One-Durchflussregelungseinheit mit Impulszähler, Magnetventil, Filter und Elektronik.
- Ermöglicht die Betriebssteuerung und Kommunikation mit anderen Systemkomponenten.
- Bluetooth®.

U-METER

- Impulszähler mit Elektronik zur Steuerung des Magnetventils.
- Hohe Genauigkeit.
- Bluetooth®-Kommunikation mit U-vision und U-vision+ (nur U-meter+).

U-VISION

- Handheld-Displaymodul zur Montage an einem SAMOA-Ölkontrollgriff.
- Enthält ein beleuchtetes Display, das über Bluetooth® mit einem U-valve-, U-meter+- oder U-count-Modul verbunden ist.

U-VIEW

- Fernbedienbare, gut sichtbare LED-Anzeige, die zeigt die durch verschiedene U-ventile verschiedene U-valve/ U-meter/ U-count.

U-TANK MODULE

- Überwacht den Tankstand.
- Verhindert, dass Tanks leerlaufen.
- Verhindert Überlaufen.
- Warnmeldungen bei Pegelständen.

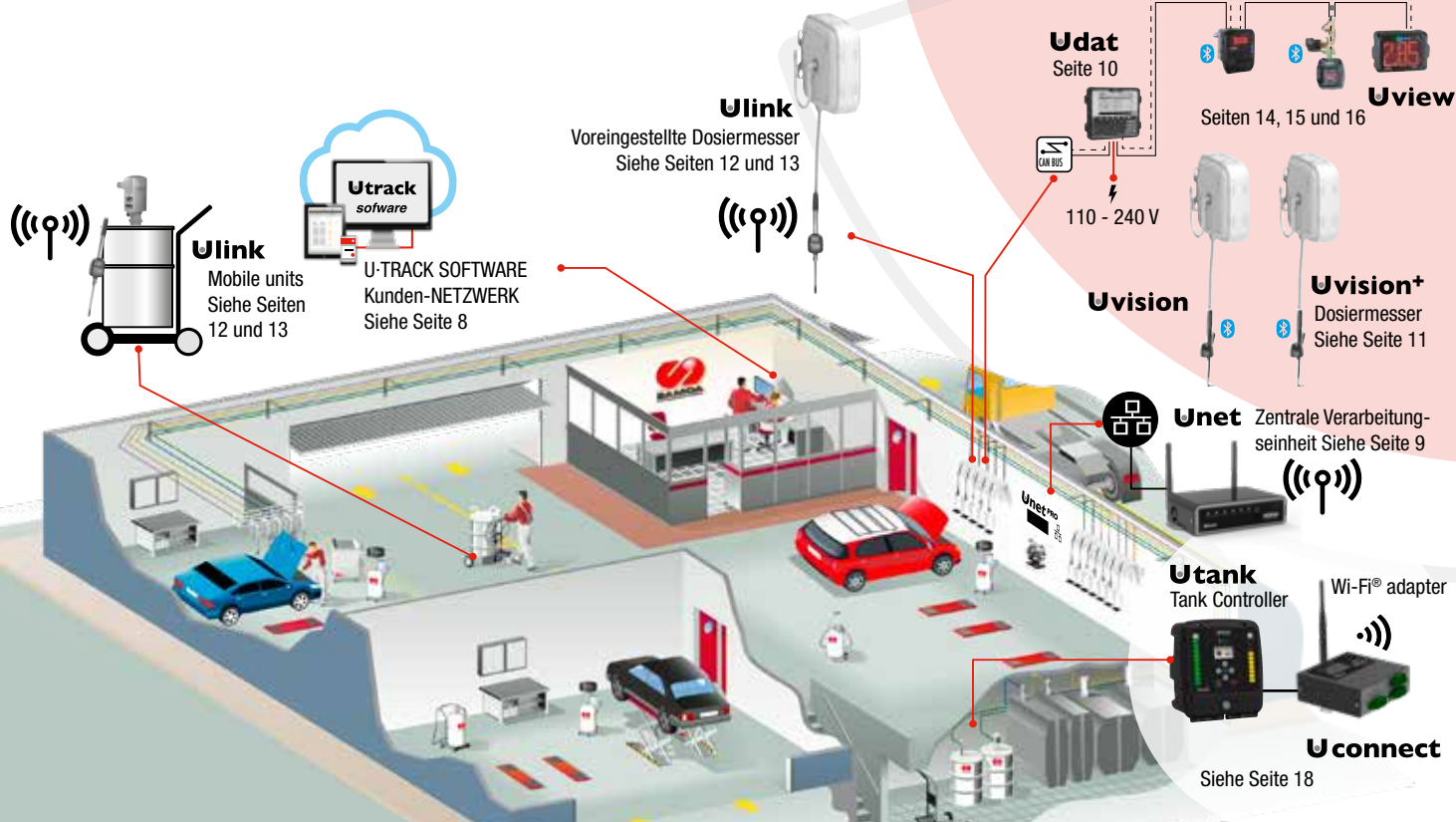
U-CONNECT

- CAN-Bus zu WiFi®-Konverter.

U-COUNT

- U-count ermöglicht die Verwendung eines beliebigen Impulszählers und Magnetventils im NEX·U·®-System.

HAUPTKONFIGURATION



NEX·U[®] BY SAMOA: Flüssigkeitsmanagement leicht gemacht

NEX·U[®] HYBRID TECHNOLOGY bietet kabelgebundene und drahtlose Vorteile für erhöhte Produktivität.

NEX·U[®] KABELINSTALLATION

- Zuverlässige Verbindung.
- Keine Batterieprobleme.
- Erhöhte Zuverlässigkeit und Verlässlichkeit.

NEX·U[®] DRAHTLOSE INSTALLATION

- Reduziert die Installationskosten, da lange Kabelwege vermieden werden.
- Ermöglicht die Steuerung mobiler Dosiereinheiten.
- Einfachere Installation mit weniger Komponenten.

FLÜSSIGKEITEN GENAU IM AUGE BEHALTEN: Vorteile der Verwendung eines Fluidmanagementsystems



ÜBERWACHUNG



KONTROLLE



AUSWERTUNG



ERHÖHTE PRODUKTIVITÄT
GESTEIGERTE EFFIZIENZ
REDUZIERTER ÖLVERLUSTE



MAXIMALE RENTABILITÄT
& REDUZIERTER
UMWELTBELASTUNG



VORTEILE DER VERWENDUNG EINES Flüssigkeitsmanagementsystems

ÜBERWACHUNG

- Echtzeitinformationen zu Flüssigkeitstransaktionen und Bestand.
- Bestandsmanagement (Nachfüllplanung, Warnungen usw.).
- Automatische Benachrichtigungen.

KONTROLLE

- Zuverlässige Dosierung.
- Sicherheit.
- Präzision.

AUSWERTUNG

- Erfassung jedes Tropfens Schmiermittel und anderer Fahrzeugserviceflüssigkeiten.
- Abgleich zwischen Flüssigkeitseinkäufen und -beständen sowie Flüssigkeitsverkäufen und -verbrauch.
- Überwachung der Technikeraktivitäten.
- DMS-Integration.



- **Erhöhte Zuverlässigkeit und vollständige Nachverfolgung der Flüssigkeitstransaktionen.**
- **Verbesserte Produktivität.**
- **Präzise Abgabe.**
- **Reduzierte Ausfallkosten.**
- **Keine Tankleerstände oder Überläufe.**
- **Keine Verzögerungen bei der Tanknachfüllung.**

VERLORENER BESTAND BEDEUTET VERLORENEN GEWINN. BEI DEN HEUTIGEN HOHEN ÖLPREISEN, BESEITIGT BESTANDSKONTROLLE DIESES PROBLEM.

WARUM NEX·U·®?

HYBRIDTECHNOLOGIE

Das System kann entweder als vollständig drahtloses System oder als verkabeltes System installiert werden. Möglichkeit zur Steuerung von mobilen Einheiten.

DMS-EINBINDUNG

Eine optionale API steht für Integrationen mit Drittanbieter-DMS zur Verfügung.

EINFACHE BEDIENUNG

Schnelle und einfache Dateneingabe. Reduzierte Vorbereitungszeit für Bestellungen. Verringerte Ausfallzeiten aufgrund von Ölmangel.

EINFACHHEIT

Intuitive Software. Plug & Play. Einfache Einrichtung.

ERHÖHTE PRODUKTIVITÄT

Behalten Sie die Kontrolle über Serviceflüssigkeiten. Überwachen Sie jede Transaktion direkt vom Dosierventil aus, ohne hin und her laufen zu müssen.



DMS - HÄNDLER-MANAGEMENT-SYSTEM

NEX·U[®] kann mit den meisten gängigen DMS auf dem Markt kommunizieren und bietet eine effiziente bidirektionale Kommunikation zwischen NEX·U[®] und DMS.

MERKMALE

- Einfach zu bedienen: schnell und effektiv.
- Erhöhte Sicherheit: Arbeitsaufträge werden überprüft und validiert, bevor Flüssigkeit abgegeben wird.
- Automatisierung: vereinfacht die Dateneingabe, da sie automatisch vom DMS heruntergeladen werden kann.

Ulink



ODER

Udat



ODER

VIRTUELLES TASTENFELD



ODER

Uvision+



Kontaktieren Sie Ihren SAMOA-Vertreter, der Ihnen bei der Lizenzierung der benötigten Software behilflich sein wird.

U-NET SCHICKT DATEN AN DMS



U-net



DAS DMS ÜBERPRÜFT UND VALIDIERT DIE INFORMATIONEN.

SAMOA SCHNITTSTELLE

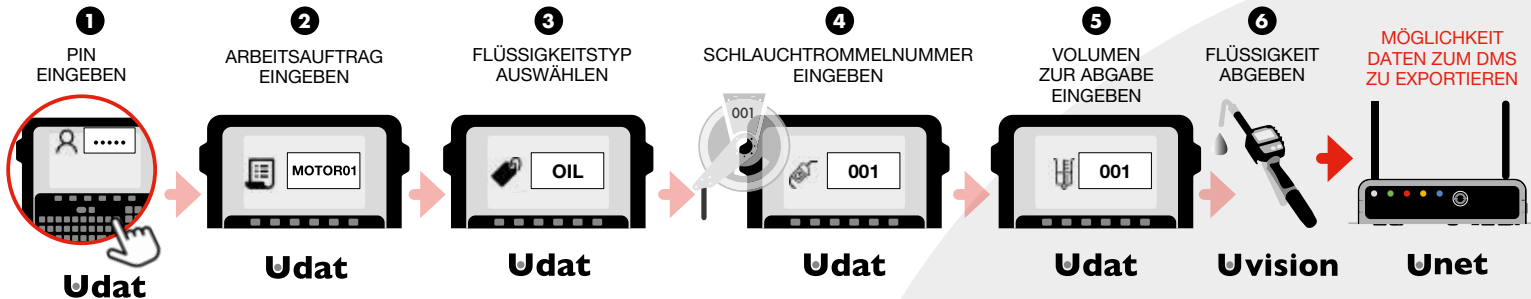
Eine bidirektionale Kommunikation wird über einen Webdienst hergestellt. Der Benutzer gibt seine PIN und die Arbeitsauftragsnummer ein. Das DMS gibt eine Meldung aus, ob diese Informationen existieren oder nicht. NEX·U[®] bietet mehrere Dosiermodi an, je nach den Bedürfnissen des Kunden.

OPTIONEN FÜR DOSIERMODI

1.1

STANDARDMODUS MIT U-DAT

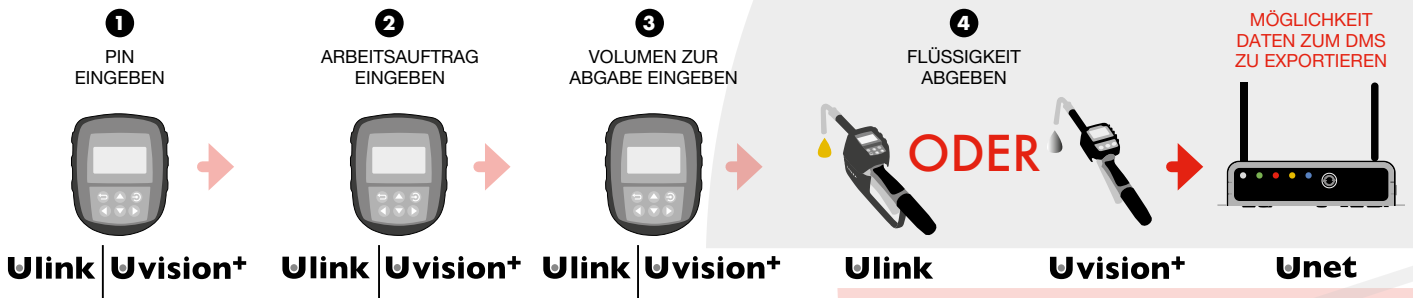
Nach Eingabe der PIN und der Arbeitsauftragsnummer muss der Techniker die Art der zu liefernden Flüssigkeit auswählen, die Schlauchtrommelnummer angeben und die zu liefernde Menge eingeben.



1.2

STANDARDMODUS MIT U-LINK® | U-VISION+

Nach Eingabe ihrer PIN und der Arbeitsauftragsnummer muss der Techniker die zu liefernde Menge eingeben.

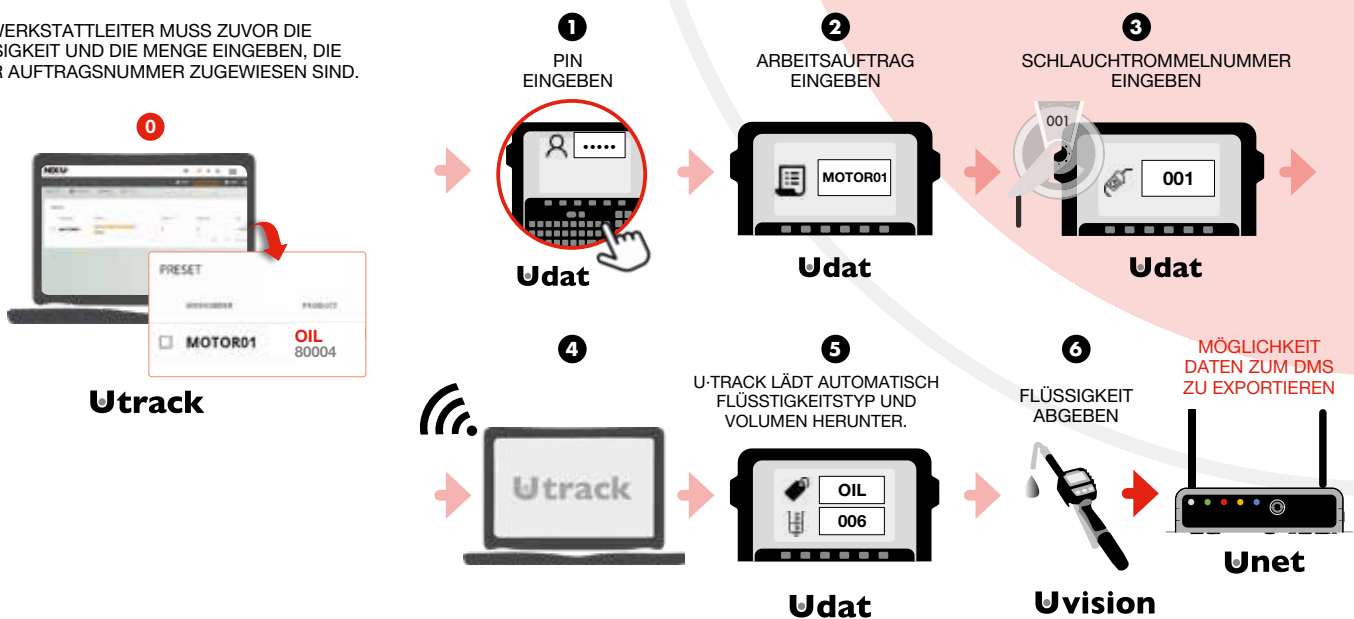


2.1

VOREINGESTELLTER MODUS MIT U-DAT

Vor der Validierung muss eine vorherige Einrichtung in U-track erfolgen, wie in Abbildung 0 gezeigt wird. Nach Eingabe der PIN, der Arbeitsauftragsnummer und der Schlauchtrommelnummer lädt das System das voreingestellte Volumen der Art der Flüssigkeit herunter, die dem eingegebenen Arbeitsauftrag zugeordnet ist.

DER WERKSTÄTTLEITER MUSS ZUVOR DIE FLÜSSIGKEIT UND DIE MENGE EINGEBEN, DIE JEDER AUFTRAGSNUMMER ZUGEWIESEN SIND.



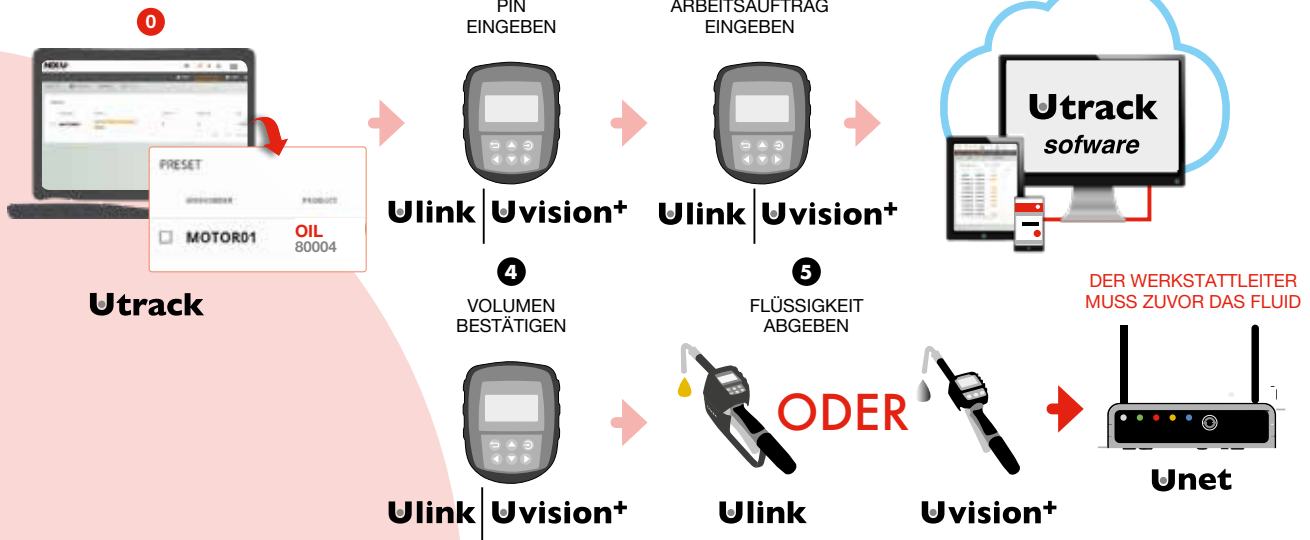
OPTIONEN FÜR DOSIERMODI

2.2

VOREINGESTELLTER MODUS MIT U-LINK | U-VISION+

Ein vorheriges Setup muss in U-track durchgeführt werden, wie in Abbildung 0 dargestellt. Nach Eingabe der PIN kann der Techniker die vorhandenen Arbeitsaufträge durchsehen und den gewünschten auswählen. NEX-U® lädt das voreingestellte Volumen herunter, das mit dem ausgewählten Arbeitsauftrag verbunden ist.

DER WERKSTÄTTLEITER MUSS ZUVOR DAS FLUID UND DAS VOLUMEN EINGEBEN, DIE JEDEM ARBEITSAUFTRAG ZUGEORDNET SIND.



3

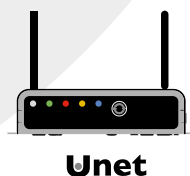
DMS - INTEGRIERTE MODUS MIT U-DAT, U-LINK, U-VISION+, VIRTUELLE TASTATUR

Von jedem Gerät aus, das mit demselben Netzwerk wie das U-net verbunden ist, kann der Benutzer die Transaktion starten, sogar über die Integration in das DMS, und sie dann mit U-dat, U-link oder U-vision+ ausführen.

ARBEITSAUFTRAG EINGEBEN



U-NET SENDET DATEN AN DMS



ÜBERPRÜFT UND VALIDIERT DIE INFORMATIONEN



FLÜSSIGKEIT ABGEBEN



INFORMATIONEN AN DMS EXPORTIEREN



U·TRACK: NEX·U.® SOFTWARE

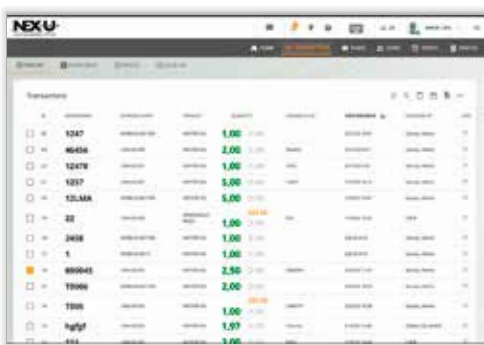
Utrack



Das U-track-System ist eine webbasierte Anwendung, die über jedes Gerät (Laptop, PC, Tablet oder Handy) zugänglich ist, das mit demselben Netzwerk wie U-net verbunden ist. Eine Virtual Keypad-Lizenz verwandelt jedes mit NEX·U.® verbundene Gerät in ein virtuelles Systemzugangstastenfeld zur Autorisierung der Flüssigkeitsabgabe.



Das U-track-Dashboard bietet auf einen Blick Informationen über den Ölvorrat und den Ölverbrauch. Klicken Sie einfach auf einen beliebigen Tank für weitere Informationen.



Transaktionen können bei Bedarf in Echtzeit verfolgt und überwacht werden. Dank U-track wird jedes PC-Terminal oder jedes Tablet, das mit dem gleichen Netzwerk wie NEX·U.® verbunden ist, in ein Zugangstastenfeld für das NEX·U.®-System umgewandelt (zusätzliche Virtual Keypad-Lizenzen sind erforderlich). U-track kann auch verschiedene Berichte generieren, die einfach im CSV-Format exportiert werden können.

BESTELLINFORMATIONEN

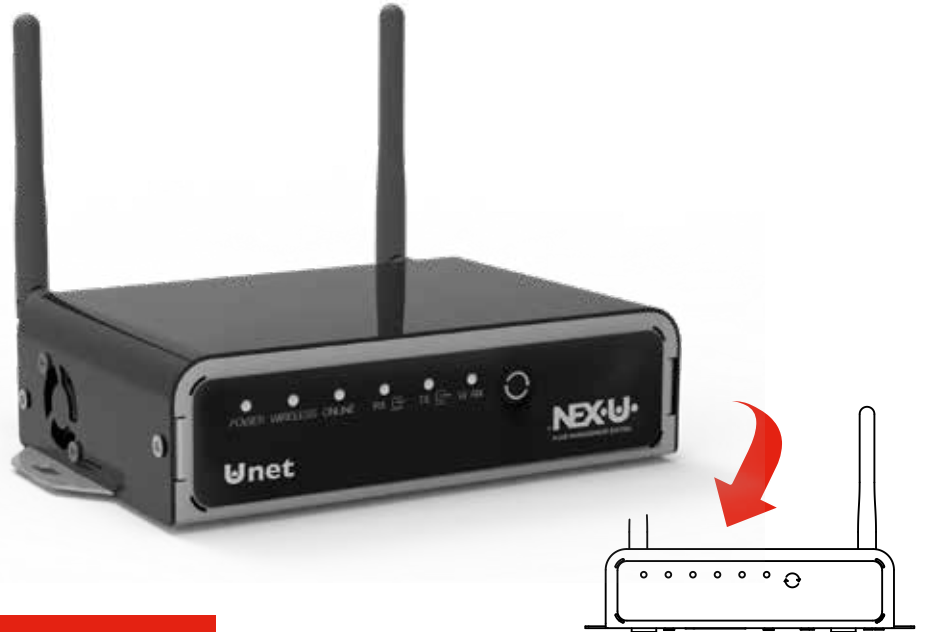
Artikel-Nr.	Beschreibung
383 305	U-net Zentraleinheit. Enthält die U-track Software.
383 650	Virtual Keypad-Lizenz. Verwandelt jedes Terminal (PC, Laptop, Tablet oder Smartphone) in ein Zugangstastenfeld für NEX·U.®. Kontaktieren Sie SAMOA für weitere Informationen zur Virtual Keypad-Lizenz.

U·NET: NEX·U·® SYSTEM ZENTRALVERARBEITUNGSEINHEIT

U-net umfasst einen leistungsstarken 2,4 GHz Prozessor und 4 GB RAM. Er steuert die Systemfunktionen und verwaltet die kabelgebundene und drahtlose Kommunikation zwischen den NEX·U·® Komponenten.

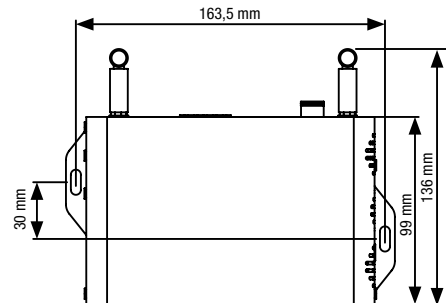
U-net verfügt über zwei CAN BUS Anschlüsse (Ein-/Ausgang) für die kabelgebundene Kommunikation mit anderen NEX·U·® Komponenten sowie einen Ethernet-Anschluss, der U-net die Verbindung zum LAN ermöglicht. Zudem verwendet er ein dediziertes Funksystem zur Kommunikation mit den U-link drahtlosen dosierbaren Ventilen.

U·net



U·net specifications:

- Intel 2,4 GHz Prozessor
- 4 GB RAM Speicher
- 64 GB Speicherkapazität
- Eine Ethernet-Verbindung, ein HDMI-Anschluss, vier USB-Anschlüsse und zwei CAN-BUS-Kommunikationsports sowie ein Radiofrequenz-Emitter
- 110-240V AC - 5V DC Transformator enthalten



U·NET BEINHÄLTET AUCH DIE U·TRACK SOFTWARE

U-track ist ein leistungsstarkes webbasiertes Softwarepaket, das Ihnen volle Kontrolle über die Verwendung und den Bestand von Flüssigkeiten bietet. Es handelt sich um eine webbasierte Software, die Multi-User-Anwendungen ermöglicht. Alle PCs oder Tablets im selben Netzwerk können auf U-track zugreifen. U-track funktioniert über einen Webbrowser und ist kompatibel mit: Chrome, Firefox, Microsoft Edge.

DANK U·TRACK WERDEN SIE IN DER LAGE SEIN:

- Einfache und intuitive Systemeinrichtung.
- Vereinfachte Systemwartung (Verwaltung von Benutzern, Flüssigkeitsbestand usw.).
- Verwaltung der gesamten kabelgebundenen und drahtlosen Kommunikation des Systems.
- Generierung einer Vielzahl von Berichten, die einfach in CSV- und TXT-Formate exportiert werden können.
- Verwandeln Sie jedes PC-Terminal in der Werkstatt in ein NEX·U·® Virtual Keypad um (Lizenz erforderlich).

U·TRACK TRÄGT AUCH DAZU BEI, IHRE BETRIEBSEFFIZIENZ UND PROFITABILITÄT ZU STEIGERN:

- Behält die Kontrolle über jeden abgegebenen Tropfen Flüssigkeit im System.
- Verbessert die Bestandsgenauigkeit, indem automatische Warnungen und E-Mail-Benachrichtigungen für Nachbestellungen bei kritischen vordefinierten Bestandsniveaus generiert werden.
- Generiert eine Vielzahl von Berichten, um Ihnen bei der Verfolgung von Abgabedaten wie Datum und Uhrzeit, Techniker, Arbeitsauftrag, abgegebene Flüssigkeit, geliefertes Volumen usw. zu helfen.

SYSTEMZUGANG UND STEUERUNG

NEX·U® passt sich an Ihre Arbeitsweise an und bietet mehrere Möglichkeiten, auf das System zuzugreifen.



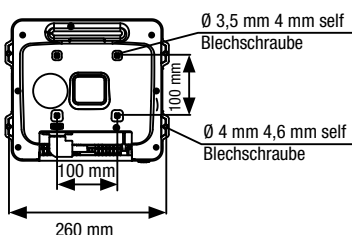
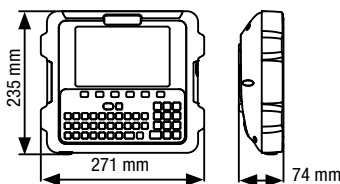
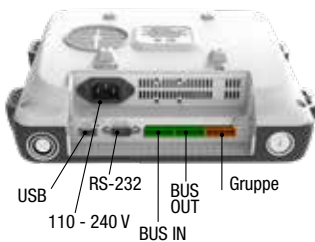
Udat Udat power+

U-DAT ERMÖGLICHT SYSTEMZUGANG FÜR TECHNIKER ENTWEDER DURCH EINGABE EINES PIN-CODES ODER DURCH DIE VERWENDUNG EINER RFID-KARTE

- U-dat umfasst ein 7-Zoll-Farbgrafikdisplay und eine vollständige QWERTZ-Tastatur.
- U-dat unterstützt CAN BUS-Kabelkommunikation, die Daten und Strom überträgt, um die Magnetspulenventile im System zu öffnen. "Plug-and-Play"-Steckverbinder machen die Verkabelung einfach.
- U-dat power umfasst den Transformator, der erforderlich ist, um gleichzeitig bis zu 8 Magnetspulenventile zu öffnen.
- U-dat benötigt eine Stromversorgung von 110 - 240 V 50/60 Hz.
- Optionaler Bluetooth®-Drucker (siehe Zubehör).



U-DAT ZUGANGSTASTATUR



U-DAT VERBINDUNGSPANEL

Alle kabelgebundenen Verbindungen können schnell und einfach ohne Öffnen des U-dat durchgeführt werden. Es ist möglich, einen Drucker, einen externen RFID-Leser oder einen QR-Leser an den RS-232 Anschluss anzuschließen.

U-DAT

110 - 240 V AC
CAN BUS in/out

BESTELLINFORMATIONEN

Artikel-Nr.	Beschreibung
383 000	U-dat power+ Keypad NEX·U® Zugangstastatur mit 7-Zoll-Farbdisplay und QWERTZ-Tastatur. Ein USB-Anschluss, ein RS232-Anschluss und Ein-/Ausgang CAN BUS-Anschlüsse. 110 - 240 V AC 50/60 Hz, mit einem 320 W Transformator zum Öffnen von 8 Magnetspulenventilen, unterstützt CAN BUS-Kommunikation.
383 020	U-dat Keypad Gleich wie oben, jedoch mit einem 75 W Transformator, um 2 Magnetspulenventile zu öffnen.
383 915	Universelle VESA 100 Halterung
953 001	Netzkabel C13EU2M

U·VISION⁺: HANDGEFÜHRTE ANZEIGE- UND TASTATURMODULE

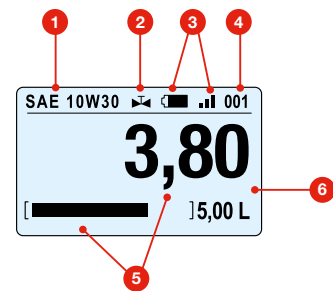
U·vision⁺ umfasst eine Sechs-Tasten-Tastatur und kann das U·dat Keypad für die Dateneingabe im System ersetzen, da es folgende Operationen ermöglicht:

- Benutzerzugang durch Eingabe der PIN.
- Durchscrollen der vorhandenen offenen Arbeitsaufträge, um denjenigen auszuwählen, der jeder Operation entspricht, oder Eingabe der Arbeitsauftragsnummer (alphanumerisch möglich).
- Eingabe des zu fördernden Flüssigkeitsvolumens.
- Bestätigung des Flüssigkeitstyps und der Transaktion.

U·vision⁺ verfügt über ein hintergrundbeleuchtetes Display, das über Bluetooth® mit einem U·valve, U·meter⁺ oder U·count verbunden ist, und es zeigt die folgenden Parameter an:

U·vision⁺ wird mit 4 "AA" 1,5 V Alkalibatterien betrieben.

Uvision⁺



- 1 Art der abgegebenen Flüssigkeit.
- 2 Magnetventil geöffnet oder geschlossen.
- 3 Batterielevel und Bluetooth®-Signal.
- 4 Schlauchtrommel / Flüssigkeitsauslassnummer.
- 5 Geliefertes Volumen und Fortschritt der Operation.
- 6 Voreingestelltes Volumen.

Zwei mögliche Dosiermodi: Standard und Voreinstellung



Vier Bildlauf- / Navigationstasten.

Eingabetaste



Geben Sie die PIN-Nummer des Technikers ein.

STANDARDMODUS



eingeben Auftragsnummer



Volumen eingeben, das geliefert werden soll.

VOREINGESTELLTER MODUS



Auswählen der Auftragsnummer

U·vision⁺ passt sich jedem SAMOA 1/2" Fluidsteuergriff an und verwandelt den Griff in ein handgeführtes Display und eine Tastatur für den Zugang zum NEX·U® System.

BESTELLINFORMATIONEN

Artikel-Nr.	Beschreibung
383 401	U·vision ⁺ Handheld-Tastatur und Display-Modul. (Pistole nicht inbegriffen).

U·LINK: DRAHTLOSES AUSGABEMESSVENTIL

Ulink

- Dosier-Messventil mit drahtloser Kommunikation
- Enthält eine handgehaltene Systemzugangstastatur, die volle Transaktionskontrolle ermöglicht.



Erhöhte Haltbarkeit
Schützender TPE-Mantel.

Einfache und intuitive Bedienung
Integrierte 6-Tasten-Tastatur mit großem LCD-Bildschirm.

Leicht und robust
Aluminiumguss für längere Lebensdauer und geringeres Gewicht.

Schwerlast-Einlassdrehgelenk mit Einlassfilter
1/2" Hochdurchfluss-Einlass Drehgelenk mit schützendem TPE-Drehgelenkmantel.

Zuverlässiger Ventilbetrieb
Das Ventil schließt automatisch, sobald der abgegebene Fluss das voreingestellte Volumen erreicht.

Einfacher Batteriewechsel
Vier AA-Standard-Alkalibatterien liefern die benötigte Leistung für einen effektiven Ventilbetrieb.

Einfach zu bedienen
Vier-Finger-Abzug für erhöhten Benutzerkomfort.

Produktname

Abgegebene Menge
Erforderliche Menge

Zurück / Abbrechen Schaltfläche

Einstell-Taste



Steuerung / Laufleiste



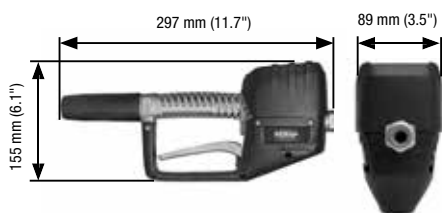
TECHNISCHE DATEN

Verarbeitete Flüssigkeiten	Motoröl, Hydrauliköl, Kühlmittel, Getriebeöl, Automatikgetriebeöl
Durchflussbereich	1 bis 30 l/min (0,25 bis 7,5 gal/min)
Maximaler Betriebsdruck	100 bar (1.425 psi)
Genauigkeit	± 0,5 % (Öl); ± 1 % (Kühlmittel-Lösungen)
Einlass	1/2" BSP (Innengewinde)
Auslass	1/2" BSP (Innengewinde)
Betriebstemperaturbereich	-10 °C bis 50 °C (14 °F bis 122 °F)
Batterie	4 x „AA“ Alkaline 1,5V
Viskositätsbereich	Bis zu 2000 mPa.s
Anzeige	LCD
Benetzte Teile	Aluminium, AISI 316 Edelstahl, Buna-N, Delrin, Messing, verzinkter Stahl
Gewicht (ohne Auslass)	4,6 lb (2,1 kg)

Kategorie	Spezifikation
Regulatorische Zulassungen	FCC (USA), ETSI (Europa), IC (Kanada), KCC (Korea), TELECK (Japan), RCM (Australien), Anatel (Brasilien)
Frequenzband	ISM 2,4 GHz, DSSS (Direct Sequence Spread Spectrum)
Protokoll	Drahtlose Radiofrequenzkommunikation
Verschlüsselung	128/256 Bit AES

BESTELLINFORMATIONEN

Artikel-Nr.	Beschreibung
383 405	U-link, ohne Auslass
383 406	U-link, mit starrem 60°-Auslass und 1/4-Umdrehung Anti-Tropf-Spitze
383 407	U-link, mit flexiblem 90°-Auslass und 1/4-Umdrehung Anti-Tropf-Spitze



VOLUME METERS

U-VALVE: KOMPAKTE EINHEIT MIT IMPULSMESSER, MAGNETVENTIL, FILTER UND KOMMUNIKATION

U-valve ist eine kompakte Einheit, die einen hochgenauen Impulsmesser, ein Magnetventil und einen großen, reinigbaren Flüssigkeitsiebfilter mit einem elektronischen Modul kombiniert. Das elektronische Modul steuert den Betrieb des Messers und des Ventils sowie die Kommunikation mit anderen Systemkomponenten.

- Reduziert die Installationszeit. Weniger Leckstellen als bei separaten Komponenten.
- Großes, gut sichtbares LED-Display zeigt die zugewiesene Systemnummer und den Betriebszustand an.
- Vier farbige LED-Leuchten zeigen den Betriebszustand zur Diagnose an. Zwei Tasten zur Systemkonfiguration.
- Unterstützt die CAN-BUS-Kabelkommunikation, überträgt Daten und elektrische Leistung zum Öffnen des Magnetventils.
- Bluetooth®-Verbindung zu einem U-vision / U-vision+ Fluidhandgriff mit Display.
- U-valve benötigt 24 V Gleichstrom, bereitgestellt durch das U-dat- oder U-power-Modul.

Uvalve



Uconnect

U-valve kann über U-connect mit dem WiFi®-Netzwerk verbunden werden.



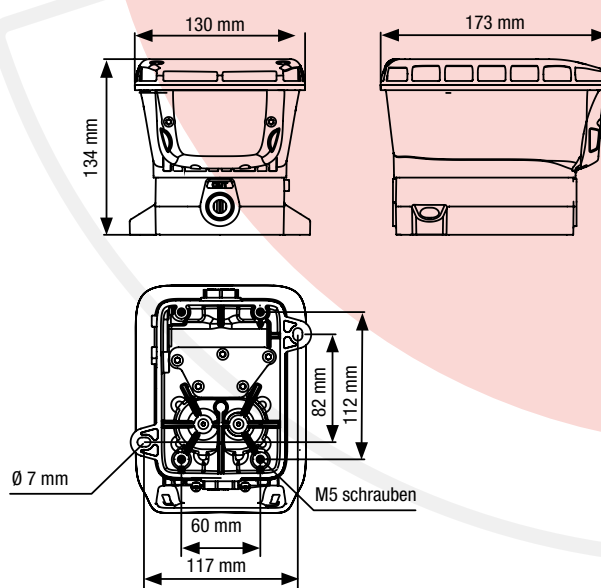
BESTELLINFORMATIONEN

Anwendungen	Schmierstoffe, Frostschutzmittel-Lösungen*
Benetzte Teile	Aluminium, NBR (Nitril-Butadien-Kautschuk), Edelstahl, Acetat
Anschlussgewinde	1/2" BSP (Innengewinde)
Durchflussbereich	1 - 30 l/min
Impulse pro Liter	328 Impulse pro Liter (328 ppl)
Genauigkeit	± 0,5 %
Maximaler Betriebsdruck	100 bar
Magnetventil	24 V Gleichstrom
Kommunikation	CAN BUS, Bluetooth®

* Wenn Flüssigadditive verwendet werden, wird empfohlen, einen Impulsmesser aus Edelstahl und ein Magnetventil aus Edelstahl zu installieren.



Die Verkabelung von U-valve erfolgt über schnelle Ein- und Ausgangs-CAN-BUS-Anschlüsse. Die Kabelstecker für U-valve sind nicht im Lieferumfang enthalten (siehe Zubehör).



BESTELLINFORMATIONEN

Artikel-Nr.	Application
383 501	U-valve umfasst einen Impulsmesser, ein Magnetventil und ein elektronisches Modul. Es beinhaltet auch Bluetooth®-Kommunikation zur Verbindung mit einem U-vision oder U-vision+.

U-meter U-meter+

Hochgenauer, kompakter Impulsmesser inklusive des erforderlichen elektronischen Moduls zur Steuerung des Messers, des Betriebs des Magnetventils und der Kommunikation mit anderen Systemkomponenten über CAN BUS.



Wireless-Modul-Kit (Teilenummer 381 909) erhältlich zur Umrüstung von U-Meter auf U-Meter+

U-Meter+ enthält Bluetooth® zur Verbindung mit einem U-vision oder U-vision+.

U-meter Artikel-Nr.	381 513	383 525	383 522	383 520
Benetzte Teile	Aluminium, NBR (Nitril-Butadien-Kautschuk), Edelstahl, Acetal	Aluminium, NBR (Nitril-Butadien-Kautschuk), Edelstahl, Acetal	PVC, Vectra®, Edelstahl, Viton®	PVC, Vectra®, Edelstahl, Viton®
Anwendungen	Schmierstoffe	Schmierstoffe, Diesel	DEF/AdBlue®, Scheibenwaschmittel und Frostschutzmittel-Lösungen (niedriger Druck)	DEF/AdBlue®, Scheibenwaschmittel und Frostschutzmittel-Lösungen (hoher Druck)
Anschlussgewinde	1/2" BSP (F)	3/4" BSP (F)	1/2" BSP (F)	1/2" BSP (F)
Durchflussbereich	1 - 30 l/min	8 - 80 l/min	1 - 50 l/min	1 - 50 l/min
Impulse pro Liter	328 ppl	109 ppl	320 ppl	320 ppl
Genauigkeit	+/- 0,5 %	+/- 0,5 %	+/- 0,5%	+/- 0,5%
Maximaler Betriebsdruck	100 bar	100 bar	30 bar	100 bar
Kommunikation	CAN BUS	CAN BUS	CAN BUS	CAN BUS
U-meter+, modelle mit Bluetooth® Teilenummer	383 514	-	383 523	383 521

Nur für die Verbindung mit U-dat, U-valve oder einem benachbarten U-meter. Erfordert ein 24-V-Gleichstrom-Magnetventil.

U-METER UND SOLENOIDVENTIL KITS

U-METER DIE KITS FÜR U-METER UND SOLENOIDVENTIL ENTHALTEN EIN HOCHPRÄZISES U-METER ODER U-METER+ MESSGERÄT, EIN SOLENOIDVENTIL UND EINEN Y-STRAINER.

Artikel-Nr.	Anwendung	mpulsgeber	Y-strainer	Solenoid valve
383 550	Schmierstoffe, Frostschutzmittel-Lösungen	U-meter 381 513	950 372	389 001 ⁽¹⁾
383 551	Schmierstoffe, Frostschutzmittel-Lösungen	U-meter+ 383 514	950 372	389 001
383 552	Hochleistungs-Schmierstoffe, Frostschutzmittel-Lösungen	U-meter 383 525	950 373	389 002
383 553	Hochleistungs-Schmierstoffe, Frostschutzmittel-Lösungen	U-meter+ 383 526	950 373	389 002
383 554	Dieseldieselkraftstoff	U-meter 383 525	950 374	389 002
383 556	DEF / AdBlue®, Scheibenwaschmittel (niedriger Druck)	U-meter 383 522	950 372	389 004
383 557	DEF / AdBlue®, Scheibenwaschmittel (niedriger Druck)	U-meter+ 383 523	950 372	389 004

NEX-U® erfordert 24 V Gleichstrom und verwendet normalerweise geschlossene (außer bei Überfüllung normalerweise offene) Magnetventile zum Betrieb. U-valve enthalten ein Magnetventil. Für andere Dosierelemente muss ein Magnetventil verwendet werden, das mit der Flüssigkeit und den Anwendungsanforderungen kompatibel ist.



Artikel-Nr.	Anwendungen und benetzte Materialien	Anschlussgewinde	Spannung	Typ	Maximaler Betriebsdruck
389 001*	Öl und Frostschutzmittel-Lösungen. Messing und NBR	1/2" BSP (F)	24 V DC	N.C.	50 bar
389 002	Kühlmittel, Diesel, Wasser, Öl. Messing und NBR	1/2" BSP (F) Hochdurchfluss	24 V DC	N.C.	50 bar
389 004	DEF / AdBlue®; Frostschutzmittel- und Scheibenwaschlösungen, Edelstahl und EPDM	1/2" BSP (F)	24 V DC	N.C.	10 bar
389 021	Elektropneumatisches Ventil U-tank. Verhindert Überfüllung von Abfallflüssigkeitstanks. Messing und NBR	1-1/2" BSP (FF) für Flüssigkeiten 1/4" BSP (FF) für Luft	24 V Gleichstrom und 1-4 bar Druckluft	N.O.	10 bar

N.C. = Normalerweise geschlossen / N.O. = Normalerweise offen.
Zur Verwendung in Standard-Lieferanwendungen mit einem 1/2" U-Meter.

NEX·U·® REMOTE DISPLAYS

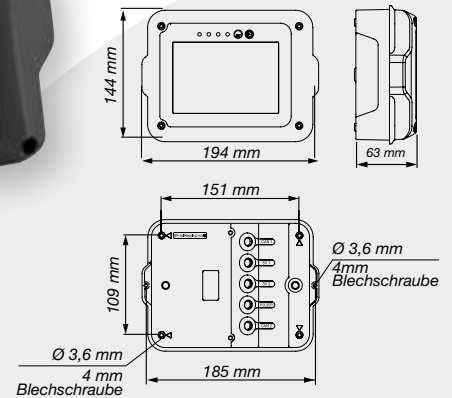
Ucount

U-count ermöglicht die Verwendung eines beliebigen Impulsmessers und Magnetventils im NEX·U·-System. Das U-count Steuermodul umfasst ein hochsichtbares LED-Display und die erforderliche Software zur Kommunikation mit den anderen Komponenten des NEX·U·-Systems.

U-count unterstützt CAN-BUS-Verkabelung zur Übertragung von Strom, der benötigt wird, um das Magnetventil zu öffnen, sowie Daten zur Kommunikation mit anderen Systemkomponenten. Es kann auch über Bluetooth® mit einem U-vision oder U-vision+ kommunizieren.



U-COUNT ABMESSUNGEN



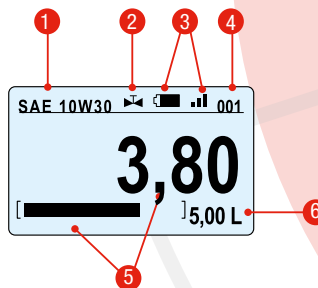
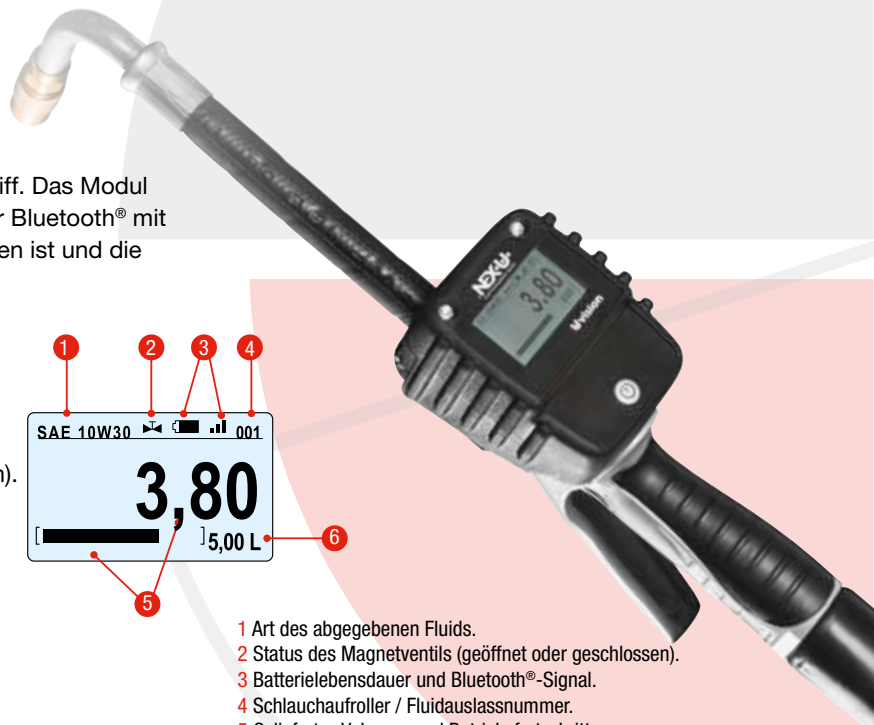
Uvision

Handheld-Anzeigemodul für einen SAMOA-Ölsteuergriff. Das Modul umfasst ein hintergrundbeleuchtetes Display, das über Bluetooth® mit einem U-valve, U-meter+ oder U-count Modul verbunden ist und die folgenden Parameter anzeigt:

- Schlauchaufroller (Fluidauslassnummer und Art des abgegebenen Fluids).
- Batterielebensdauer und Bluetooth®-Signalstärke.
- Geliefertes Volumen und Betriebsfortschritt.
- Status des Magnetventils (geöffnet oder geschlossen).

BESTELLINFORMATIONEN

Artikel-Nr.	Beschreibung
383 400	U-vision Handheld-Anzeigemodul. (Auslass und Griff nicht enthalten).



- 1 Art des abgegebenen Fluids.
- 2 Status des Magnetventils (geöffnet oder geschlossen).
- 3 Batterielebensdauer und Bluetooth®-Signal.
- 4 Schlauchaufroller / Fluidauslassnummer.
- 5 Geliefertes Volumen und Betriebsfortschritt.
- 6 Voreingestelltes Volumen.

Uview



Remote, hochsichtbare LED-Anzeige, die das gelieferte Volumen durch verschiedene U-valve / U-meter / U-count / U-meter+ anzeigt (kein gleichzeitiger Betrieb unterstützt). U-view unterstützt keine drahtgebundene Kommunikation. U-view benötigt keine festverdrahtete Verbindung (Daten und Strom) zu einem U-dat Keypad oder zu einer 110 - 240 V AC- Stromversorgung unter Verwendung von 24 V Gleichstrom (U-power oder U-power+).

BESTELLINFORMATIONEN

Artikel-Nr.	Beschreibung
383 700	U-view Remote-Anzeigemodul

NEX·U·® ZUBEHÖR FÜR DIE VERBINDUNGSFÄHIGKEIT

Upower



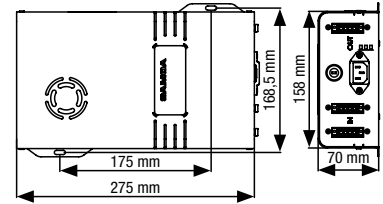
383 150 - 383 151

Upower+



383 152

Stromversorgung für Magnetventile und andere Systemkomponenten. U-power verbindet sich über ein CAN-BUS-Kabel mit einem U-valve, U-meter, U-meter+ oder U-count, wenn die von einem U-dat Tastenfeld bereitgestellte Stromversorgung nicht vorhanden ist.



BESTELLINFORMATIONEN

Artikel-Nr.	Beschreibung
383 151	U-power. Stromversorgungseinheit mit einem 75 W Transformator für den Einsatz mit 2 Magnetventilen.
383 150	U-power+. Stromversorgungseinheit mit einem 320 W Transformator für den Einsatz mit 8 Magnetventilen, ausgestattet mit 2 CAN BUS-Anschlüssen.
383 152	U-power+. Stromversorgungseinheit mit einem 320 W Transformator für den Einsatz mit 8 Magnetventilen, ausgestattet mit 3 CAN BUS-Anschlüssen (1 Eingang und 2 Ausgänge).

((☎)) RF NETZWERKVERLÄNGERER

BESTELLINFORMATIONEN

Artikel-Nr.	Beschreibung
383 211	Erweitert die Funknetzwerkabdeckung von NEX·U·®, um abgelegene Gebiete zu erreichen.
383 212	1 m Kabel mit UK-Stecker
383 213	1 m Kabel mit US/Japan-Stecker
383 214	1 m Kabel mit Australien/China-Stecker
383 215	1 m Kabel mit EU-Stecker

383 211



Uconnect

CANBUS ZU WI-FI® KONVERTER



383 210

BESTELLINFORMATIONEN

Artikel-Nr.	Beschreibung
383 210	U-conect ermöglicht drahtlose Kommunikation zwischen den verschiedenen Komponenten anstelle der verkabelten CAN BUS-Kommunikation. Ausgestattet mit einer externen Antenne bietet es eine erweiterte WiFi®-Signalabdeckung.

U-TANK: MODUL ZUR ÜBERWACHUNG DES TANKFÜLLSTANDS UND ZUR PUMPENSTEUERUNG

Ermöglicht Echtzeit-Bestandskontrolle, reduziert Bedenken hinsichtlich Bestandsknappheit oder Überlauf von gebrauchten Fluidtanks.

Utank

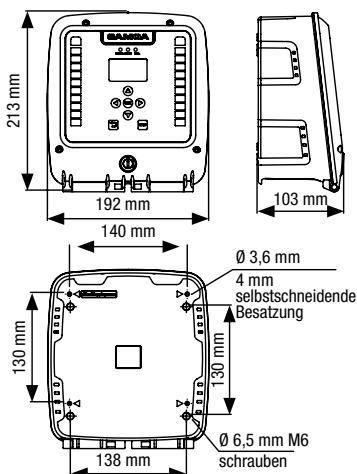


Tanküberwachung

Es handelt sich um ein Monitor-Modul, das in der Lage ist, zwei Tanks mit digitalen oder analogen Füllstandsanzeigern zu überwachen. Es kann mit Magnetventilen verbunden werden, um den Betrieb der Pumpe zu steuern, und mit externen Warnvorrichtungen.

U-tank kommuniziert mit anderen NEX·U®-Komponenten über eine verkabelte CAN-BUS-Verbindung oder eine drahtlose WiFi®-Verbindung (erfordert U-connect).

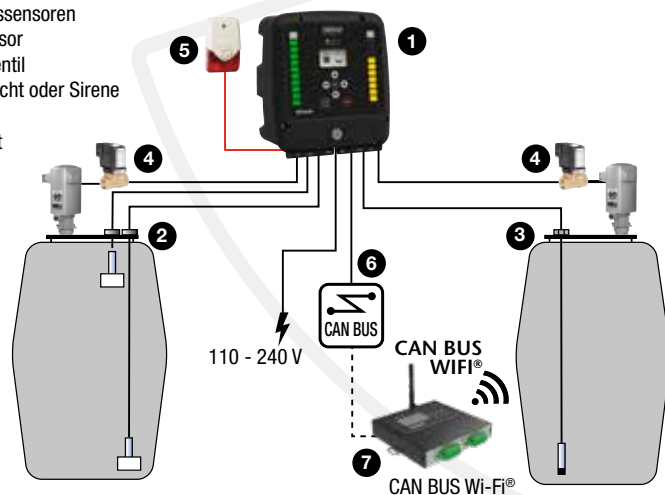
U-tank verfügt über zwei unabhängige grafische Displays und Füllstandsanzeigen. Jedes zeigt den verfügbaren Bestand in jedem Tank an. Es verfügt auch über eine Setup-Tastatur zur Bestandsanpassung, wenn erforderlich. ⁽¹⁾



EINGANGS- UND AUSGABEANSCHLÜSSE

- Ein Analogeingang pro Tank für einen Drucksensor mit 4-20 mA oder 0-10 V Schnittstelle.
- Drei digitale Eingänge pro Tank für eine Niedrig-, Mittel- oder Hochpegelsonde (1).
- Ein Ausgang pro Tank für ein Magnetventil zur Steuerung der Luftversorgung für jede Pumpe.
- Ein Ausgang pro Tank für ein elektropneumatisches Ventil zur Vermeidung von Tanküberfüllung.
- Ein Ausgang pro Tank zur Steuerung eines Blitzwarnlichts oder eines akustischen Alarms. U-tank unterstützt die verkabelte CAN-BUS-Kommunikation mit anderen NEX·U®-Systemkomponenten. Es erfordert eine 110-240 V AC-Versorgung.
- Ein gemeinsamer Ausgang zur Steuerung eines Luftmagnetventils, um die Luftversorgung aller Pumpen zu stoppen, wenn die Werkstatt geschlossen ist.

- 1 U-tank
- 2 Füllstandssensoren
- 3 Drucksensor
- 4 Magnetventil
- 5 Fernblitzlicht oder Sirene
- 6 CAN BUS
- 7 U-connect



BESTELLINFORMATIONEN

Artikel-Nr.	Beschreibung
383 100	U-tank Tanküberwachungsmodul. Kann bis zu zwei Tanks steuern. Unterstützt CAN BUS Kommunikation. 110 - 240 V Spannungsversorgung.

⁽¹⁾ Die Verwendung digitaler Sonden ermöglicht kein Echtzeit-Bestandsmonitoring. NEX·U® wird die Methode des abnehmenden Bestands für die Bestandskontrolle verwenden und wird manuelle Bestandsanpassungen erfordern, wenn Flüssigkeit in den Tank eingefüllt wird.

NEX·U·[®] COMPACT

NEX·U·[®] bietet auch Lösungen für kleinere Werkstätten an, in denen webbasierte Software nicht erforderlich ist. NEX·U·[®] COMPACT ist ein einfaches System, das auf einem speziellen U·dat-Tastenfeld basiert und bis zu 8 Ausgabepunkte steuern kann.

Das Tastenfeld umfasst einen 7-Zoll-Farbmonitor, und die vereinfachte Software bietet Werkstätten:

- Vollständige Kontrolle über den Verbrauch von Flüssigkeiten in Großbehältern.
- Bestandskontrolle mit der Methode des abnehmenden Bestands. NEX·U·[®] COMPACT gibt ein Warnsignal aus, sobald ein bestimmter Bestand erreicht ist, und beschränkt den Zugang zu Ausgängen, die keinen Bestand mehr haben.
- Möglichkeit zur Erstellung vollständiger Berichte im CSV-Format, die nützliche Managementinformationen liefern können.
- Unterstützt nicht das U·link Ölausgabemessgerät oder U·vision⁺.



NEX·U·[®] COMPACT kann mit jedem NEX·U·[®] Flüssigkeitsmesser arbeiten: U·valve; U·meter oder U·meter+ mit Magnetventil und Filter. Ein U·vision Handdisplay kann mit jedem U·valve oder U·meter+ oder U·count verbunden werden.

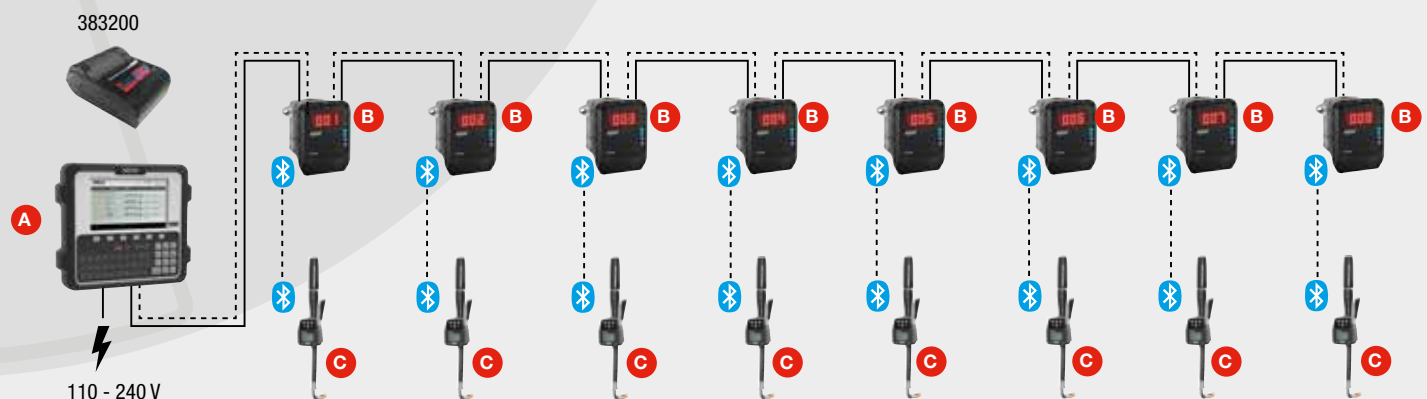
NEX·U·[®] COMPACT verfügt über eine Speicherkapazität von 64 GB, die praktisch unbegrenzte Kapazität für die Speicherung von Transaktionen bietet.

NEX·U·[®] kann von einem Computer aus konfiguriert werden, der mit demselben Wi-Fi Netzwerk wie NEX·U·[®] verbunden ist.

Neue Wi-Fi[®]-Funktionen.

BESTELLINFORMATIONEN

Artikel-Nr.	Beschreibung
383 001	NEX·U· [®] COMPACT 75. Mit einem 75-W-Transformator zum Öffnen von bis zu 2 Magnetventilen.
383 013	NEX·U· [®] COMPACT 320. Mit einem 320-W-Transformator zum Öffnen von bis zu 8 Magnetventilen.



NEX·U·[®] COMPACT keypad **A** kann 8 Ausgabepunkte steuern (Modell mit 320-W-Transformator) oder 2 Ausgabepunkte (Modell mit 75-W-Transformator). Jeder Ausgabepunkt B kann eine Kombination aus U·valve, U·meter oder U·meter+ mit Magnetventil umfassen.

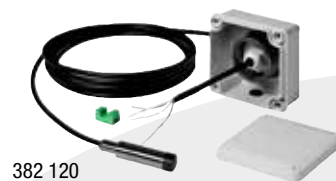
Ein U·vision Handdisplay **C** kann über Bluetooth[®]-Kommunikation mit jedem Fluidauslass verbunden werden.

Es ist möglich, einen Bluetooth-Drucker einzuschließen, um einen Beleg für die Transaktionen bereitzustellen.

NEX·U® ZUBEHÖR:

NETZWERK VERSTÄRKER

Artikel-Nr.	Beschreibung
382 120	Tankfüllstand-Druckmessgerät. Ermöglicht die Echtzeitüberwachung des Volumens in einem Tank. Maximale Tankhöhe: 4 m (13,1') höhere Tanks auf Sonderbestellung.
382 201	Schwimmsonde. zum Einsatz als Min-, Mittel-, oder Max-Sonde, keine Echtzeit-Füllstandsmessung. einstellbare Eintauchtiefe, inkl. 5 m Anschlusskabel.
382 005	Warnleuchte inkl. akustischem Alarm.



382 120



382 201

382 005

KABEL

3082A 15/18AWG KOMMUNIKATIONS- UND STROM-CAN-BUS-KABEL

Artikel-Nr.	Beschreibung
381 950	CAN-BUS-Verbindungskabel 1 m
383 913	Kabelverbinder-Set
381 908	Ein-/Ausgangs-Elektroverbinder. Zur Verwendung mit U-meter, U-meter+.



381 950

383 913



MAGNETVENTILE FÜR DRUCKLUFT - PUMPENSTEUERUNG

Artikel-Nr.	Anwendung und benetzte Materialien	Anschlussgewinde	Spannung	Type	Max. Arbeitsdruck
389 016	Druckluft. Messing und NBR	3/8" (F)	24 V AC	N.C.*	10 bar
389 013	Druckluft. Messing und NBR	1/2" (F)	24 V AC	N.C.*	10 bar

* N.C.= Normalerweise geschlossen. / N.O.= Normalerweise offen.



389 013

Artikel-Nr.	Beschreibung
381 957	Überbrückungskabel. 0,5 m Kabel mit vorkonfektionierten Steckverbindern 381 908 zum Verbinden benachbarter Elemente mit einem CAN-Bus-Kabel.
383 957	Überbrückungskabel. 1 m Kabel mit vorkonfektionierten Steckverbindern 381 908 zum Verbinden benachbarter Elemente mit einem CAN-Bus-Kabel.



381 957

BLUETOOTH-DRUCKER

Artikel-Nr.	Beschreibung
383 200	Optionaler Drucker zur Verwendung mit NEX·U® COMPACT und NEX·U® U-dat, verbunden über Bluetooth® mit dem U-dat.



381 908

BARCODE-LESER

Artikel-Nr.	Beschreibung
383 901	Barcode-Laserleser. Liest jeden QR-Code. Zur Verwendung mit U-dat, U-dat Power+ und U-dat für NEX·U® Mobile- und Kompaktsysteme.



383 200

383 901

U-VALVE HALTERUNGEN

Artikel-Nr.	Beschreibung
383 911	Ermöglicht die Befestigung von bis zu 6 U-Ventilen auf einem Schlauchaufrollerständer (360 160).

TASTATURHALTERUNGEN

Artikel-Nr.	Beschreibung
383 915	Universelle VESA100-Halterung



383 911



383 915

STROMKABEL

Artikel-Nr.	Beschreibung
953 001	Stromkabel U-dat C13 214 EU (2 meter)
953 006	Stromkabel U-power C13 EU (2 meter)

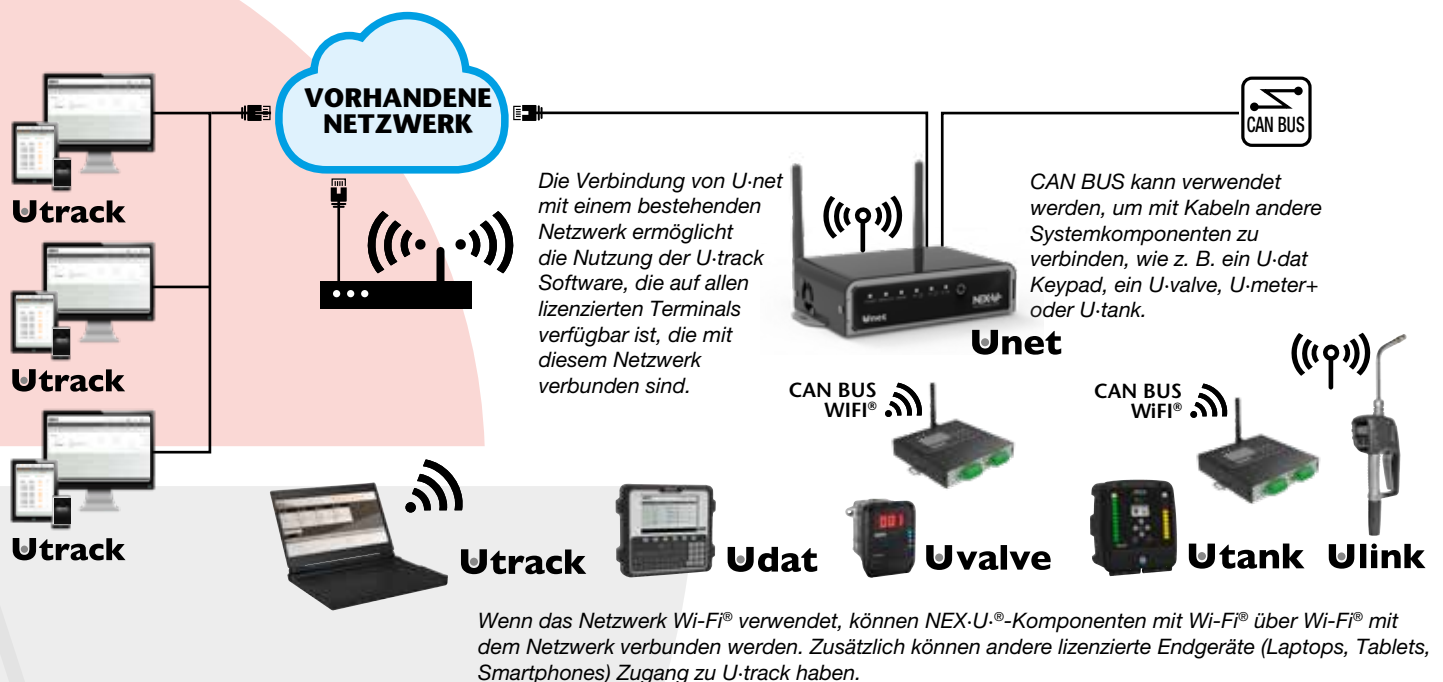
ERSTELLUNG EINES DRAHTLOSEN NETZWERKS

Es gibt zwei Möglichkeiten, ein drahtloses Netzwerk zu erstellen:

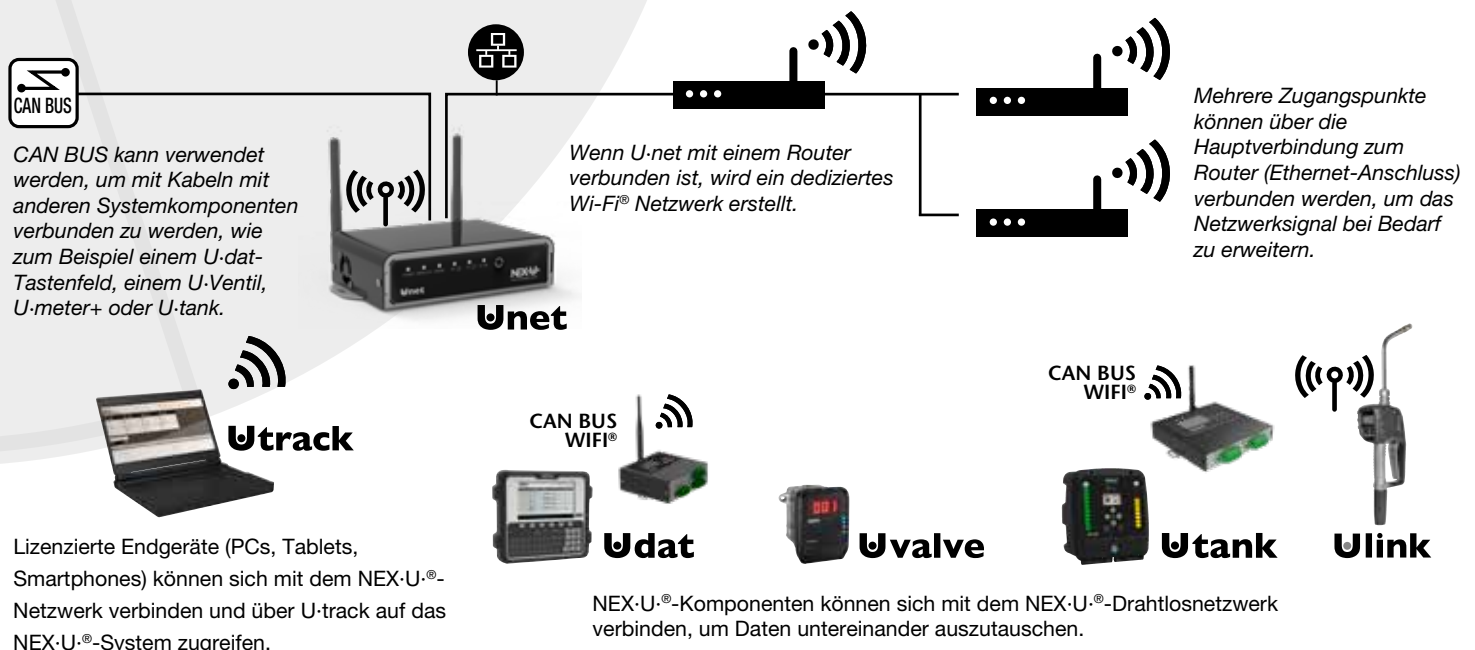
- Verwendung eines bestehenden Wi-Fi®-Netzwerks. Erfordert Zugriff auf die bestehenden drahtlosen Netzwerk-Anmeldeinformationen.
- Erstellung eines dedizierten Wi-Fi®-Netzwerks. Neue drahtlose Anmeldeinformationen werden für dieses Netzwerk erstellt.

In beiden Fällen werden IP-Adressen, Netzwerk und Standard-Gateway benötigt. Die zentrale Komponente ist U-net.

VERWENDUNG EINES BESTEHENDEN NETZWERKS



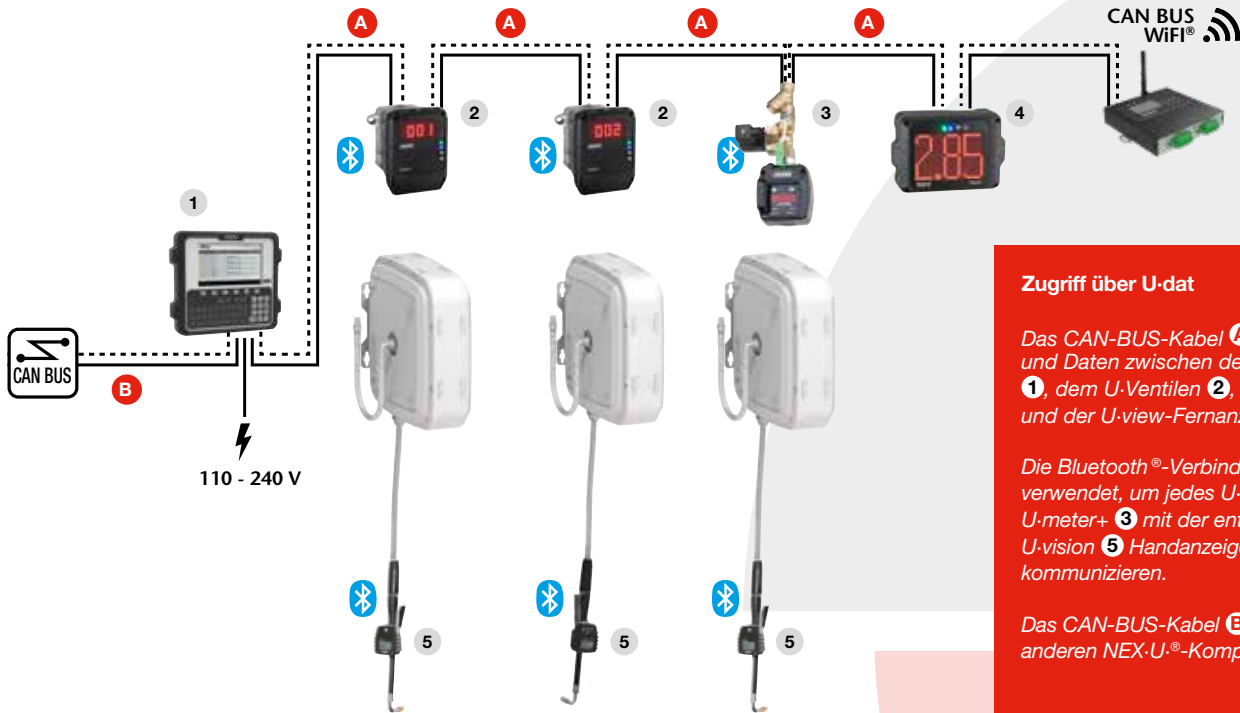
EIN NEUES NETZWERK ERSTELLEN



INSTALLATIONSBEISPIELE

NEX-U[®] bietet maximale Flexibilität bei der Interaktion des Benutzers mit dem System, die effektivste Verbindungsmethode und erweiterte Berichtsfunktionen.

ZUGRIFF ÜBER U·dat



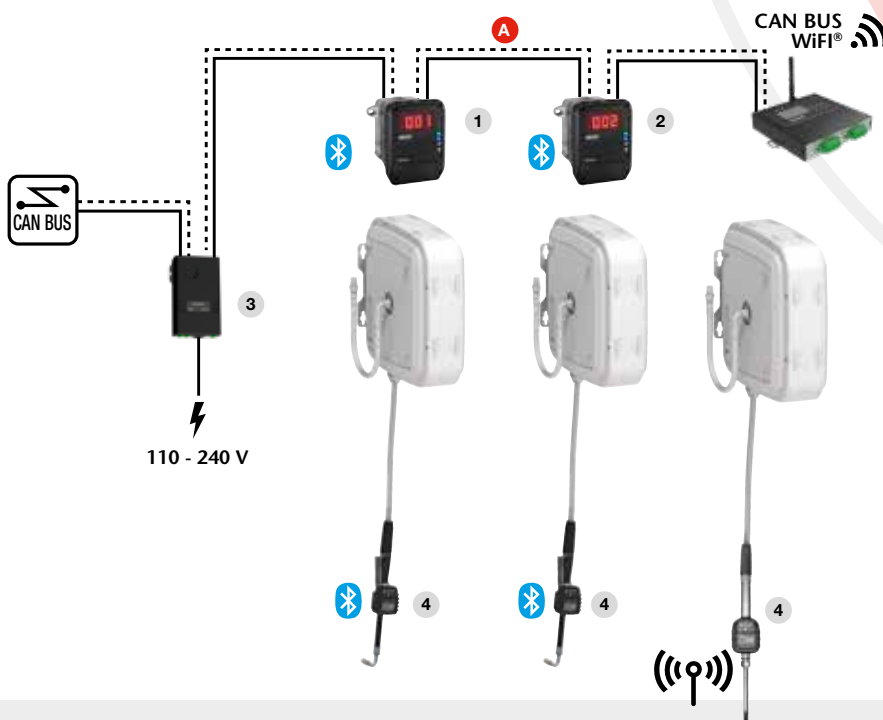
Zugriff über U·dat

Das CAN-BUS-Kabel **A**, überträgt Strom und Daten zwischen dem U·dat-Tastenfeld **1**, dem U·Ventilen **2**, dem U·meter+ **3** und der U·view-Fernanzeige **4**.

Die Bluetooth[®]-Verbindung wird verwendet, um jedes U·Ventil **2** und U·meter+ **3** mit der entsprechenden U·vision **5** Handanzeige zu kommunizieren.

Das CAN-BUS-Kabel **B** kommuniziert mit anderen NEX-U[®]-Komponenten.

ZUGRIFF ÜBER U·vision+ und U·link

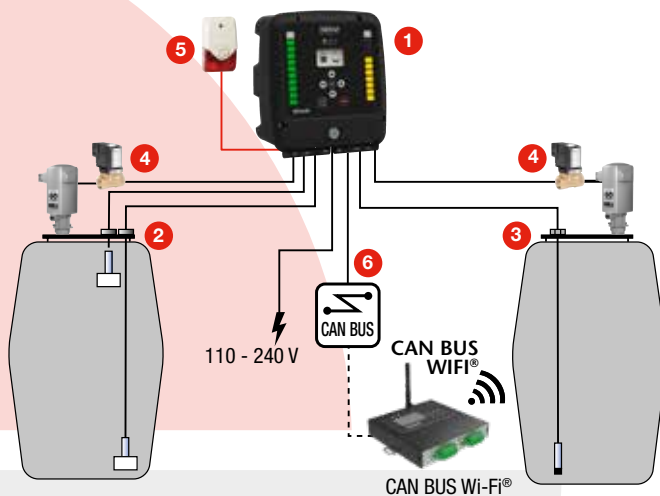


Zugriff über U·vision+

Strom und Daten werden über das CAN-BUS-Kabel **A** zwischen dem U·valve **1** und dem anderen U·valve **2** übertragen. Der Strom zur Aktivierung der Magnetventile wird vom U·power **3** geliefert, das mit dem U·valve **1** verbunden ist.

Jedes U·valve **1** und U·valve **2** ist mit der entsprechenden U·vision+ **4** Handanzeige und dem Systemzugriff-Tastenfeld verbunden.

TANKÜBERWACHUNG



CAN BUS SCHNELLE VERBINDUNG

U-dat, U-valve, U-meter, U-count, U-tank und U-net verwenden Ein-/Ausgangs-CAN-BUS-Schnellverbinder, die die Verkabelung vereinfachen, beschleunigen und Unterbrechungen verhindern.

U-tank 1 kann bis zu zwei Tanks überwachen. Jeder Tank kann mit Niedrig- und Hochpegelsensoren 2 oder mit einem Druckmessgerät 3 ausgestattet werden, um den Lagerbestand in Echtzeit zu kontrollieren. U-tank 1 kann auch den Betrieb der Pumpe steuern, indem er ein Luftmagnetventil 4 öffnet oder schließt, das verhindert, dass die Pumpe trocken läuft oder Luft in die Ölverteilungsleitungen gelangt, wenn kein Öl in den Tanks ist.

U-tank 1 kann auch eine externe Blitzleuchte oder Sirene 5 steuern, um zu warnen, wenn ein Tank leer ist. U-tank 1 kann mit anderen NEX-U®-Elementen über Wi-Fi® oder durch eine verkabelte CAN-BUS-Verbindung 6 kommunizieren.





SAMOA INDUSTRIAL , S.A - HAUPTSITZ

SPANIEN UND EXPORT
POL . IND . PORCEYO , I-14 - CAMINO DEL FONT ÁN, 831
E-33392 GIJÓN (ASTURIAS), SPANIEN
TEL .: +34 985 381 488 - FAX : + 34 985 147 213
export@samoaindustrial.com - www.samoaindustrial.com

SAMOA GMBH

DEUTSCHLAND UND ÖSTERREICH
INDUSTRIESTRASSE 18
D-68519 VIERNHEIM, DEUTSCHLAND
TEL .: +49 6204 7095-0 - FAX : +49 6204 7095-33
info@samo-gmbh.de - www.samo-gmbh.de

SAMOA LTD.

UNITED KINGDOM UND IRLAND
ASTURIAS HOUSE - BARRS FOLD ROAD
WINGATES INDUSTRIAL PARK
WESTHOUGHTON , BL5 3XP, UK
TEL .: +44 1942 850600 - FAX : +44 1942 812160
sales@samoaltd.uk - www.samoaltd.uk

SAMOA S.A.R.L.

FRANKREICH
P.A.E.I. AUS GIESSEN
3, RUE DE BRISCHBACH
67750 SCHERWILLER , FRANKREICH
TEL : +33 3 88 82 79 62 - FAX : +33 3 88 82 77 88
samoafrence@samoafrence.com - www.samoafrence.com

SAMSON GESELLSCHAFT

NORDAMERIKA
EIN SAMSON WAY
SWANNANOA , NC 28778, USA
TEL: +1 828 686 8511 - FAX: +1 828 686 8533
info@samsoncorporation.com - www.samsoncorporation.com

©Copyright, SAMOA INDUSTRIAL, S.A.

SAMOA Industrial, S.A. is an ISO 9001,
ISO 14001 and ISO 45001 certified company.

