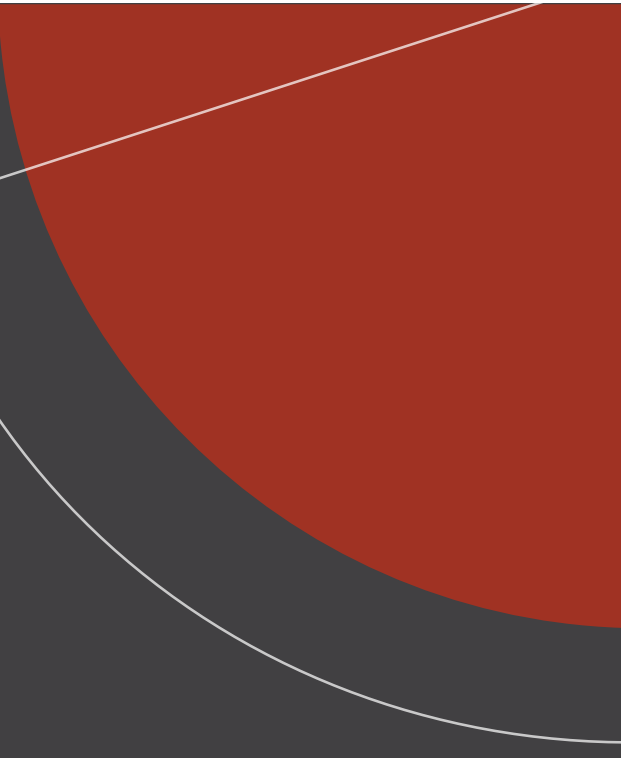
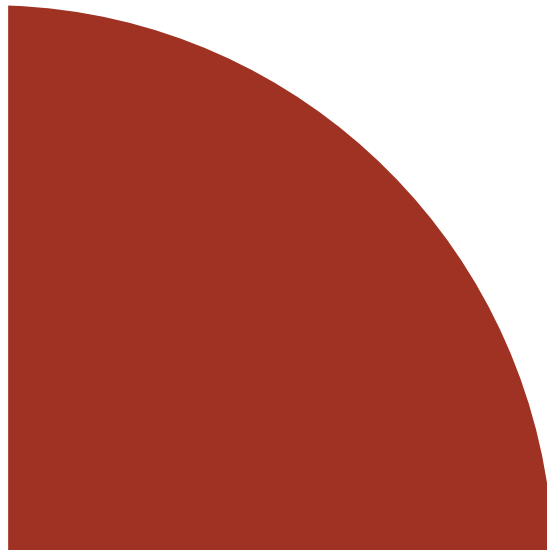


# NEX·U·

®  
FLUID MANAGEMENT SYSTEM



**SAMOA®**

# SAMOA

# DIE QUALITÄT DES

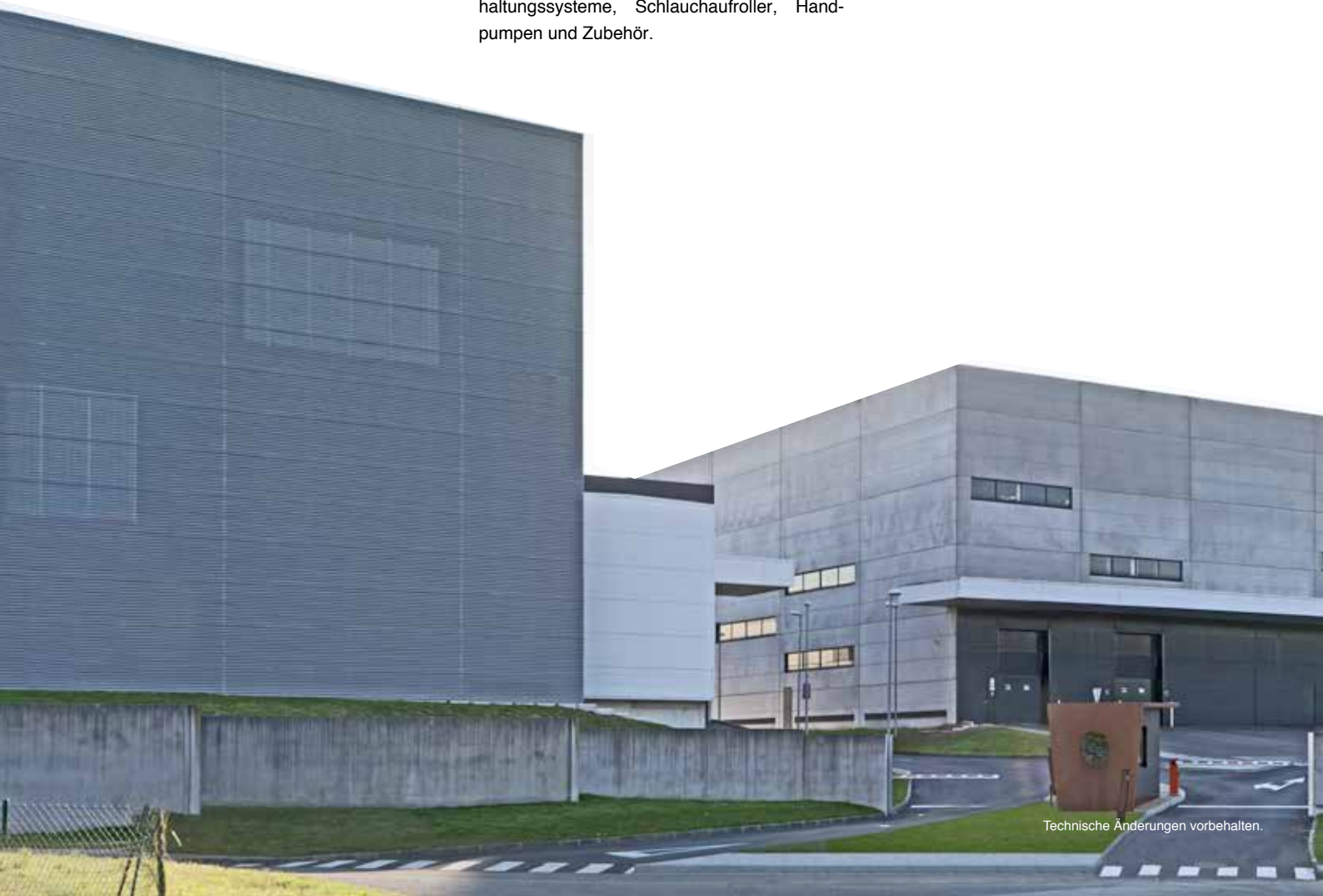
# MARKTFÜHRERS

## FLUID-HANDLING- TECHNOLOGIE

SAMOA - das Unternehmen in Privatbesitz, ist ein führender europäischer Hersteller von Schmier- und Fördertechnik. SAMOA-Produkte werden für die Füllung, Abgabe, Dosierung und Absaugung verwendet. SAMOA entwickelt und fertigt eine Vielzahl von Produkten wie druckluftbetriebene Kolben- und Membranpumpen, Volumenstrommessgeräte, Zapfpistolen, elektronische Komponenten für die Lagerhaltungssysteme, Schlauchaufroller, Handpumpen und Zubehör.

## PRODUKTENTWICKLUNG

Die Produktforschung und -entwicklung ist ein wesentlicher Bestandteil der SAMOA-Philosophie. Wir stehen in ständigem Kontakt mit dem Markt, um neue Kundenbedürfnisse zu identifizieren, und Produktverbesserungen vorzunehmen, sodass neue Produkte entwickelt werden können.



## FERTIGUNG

Der Hauptsitz von SAMOA befindet sich seit über 60 Jahren in Gijón an der spanischen Nordküste. Unsere Produktionsstätten sind mit den modernsten Produktionsanlagen und -technologien ausgestattet. Wir haben uns zu Design und Fertigungsqualität verpflichtet, achten stets auf Umweltverträglichkeit und die Schaffung eines gesunden und sicheren Arbeitsplatzes. Unsere Arbeitsprozesse und -einrichtungen sind fortlaufend nach ISO 9001, ISO 14001 und OHSAS 18001 zertifiziert.

## DISTRIBUTION

Unsere Produkte sind über ein Netzwerk von kompetenten Vertriebspartnern erhältlich. Dieses globale Netzwerk bietet einen Verkaufs- und Beratungsservice, der die Produkte identifiziert, die den Bedürfnissen der Kunden am besten entsprechen. Bei Bedarf wird darüber hinaus ein After-Sales-Service geboten, um eine lange und zufriedenstellende Nutzung unserer Geräte sicherzustellen.

## GLOBAL WETTBEWERBSFÄHIG

Unser kontinuierlicher Produktverbesserungsprozess stellt sicher, dass unsere Produkte die Kundenanforderungen weltweit erfüllen, selbst bei den anspruchvollsten Anwendungen und Umgebungen. Daher sind wir stolz darauf, dass SAMOA-Produkte Tag und Nacht in mehr als 100 Ländern zuverlässig arbeiten.



Hauptsitz und  
Entwicklungszentrum in Gijón  
(Spanien)

# Die Notwendigkeit den

Sicherlich verfügen Sie über ein funktionierendes Kontrollsystem für Lagerbestände. Die Kosten für verwendete Artikel werden hierbei an Ihre Kunden weitergegeben. Aber können Sie Ihre Einkaufsmengen mit den Verbrauchsmengen in Einklang bringen?  
Wissen Sie, wo jeder einzelne Liter Öl verwendet wird?  
Wissen Sie, wie viel Öl einfach "verschwindet"?

**Verlorenes Öl entspricht verlorenem Gewinn. Bei den heutigen Ölpreisen nimmt Ihnen NEX·U.<sup>®</sup> diese Sorge.**



## Warum NEX·U.<sup>®</sup>

NEX·U.<sup>®</sup> bietet Ihnen die Kontrolle und die Informationen, die Sie benötigen, um Ihren Betrieb profitabler zu machen. Es ermöglicht Ihnen nachzuvollziehen, wie jeder einzelne Tropfen Schmiermittel oder anderer Flüssigkeiten verwendet wird. Darüber hinaus erlaubt dieses System eine effiziente Bestandskontrolle mit automatischen Warnmeldungen und bedarfsgerechten Nachbestellungsmeldungen, wodurch Ausfallzeiten vermieden werden.

Unabhängig des Schmierstoffverbrauches oder der Betriebsgröße -, NEX·U.<sup>®</sup> macht sich schnell bezahlt. Sobald sich NEX·U.<sup>®</sup> amortisiert hat, gehen die Einsparungen direkt in das Ergebnis des Unternehmens in Form von Gewinn ein.

### NEX·U.<sup>®</sup> passt sich Ihrer Arbeitsweise an.

NEX·U.<sup>®</sup> ist ein hybrides System, das die Flexibilität einer drahtlosen mit der Zuverlässigkeit einer verkabelten Verbindung kombiniert.

#### Drahtlose Flexibilität

- Daten können drahtlos zwischen den Systemkomponenten übertragen werden, um lange und teure Kabelwege zu vermeiden
- Einfache Erweiterbarkeit bei steigenden Anforderungen.
- Verwendung von bereits vorhandenen WLAN-Netzwerken möglich, wodurch die Installation vereinfacht wird; keine teuren Spezialkomponenten nötig.

#### Verkabelte Zuverlässigkeit

- Konstante und zuverlässige Stromversorgung, um die durchgehende Funktionsfähigkeit der Magnetventile sicherzustellen.
- Nutzung verkabelter Datenübertragung, um Störungen zu umgehen, die eine drahtlose Kommunikation erschweren würden.

# Flüssigkeitsbestand zu kontrollieren

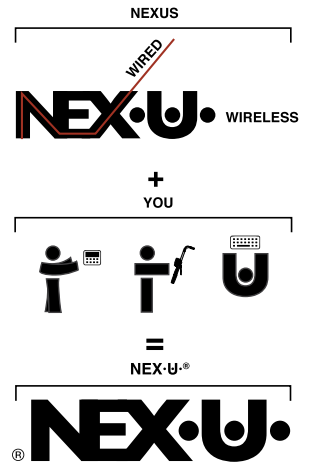
Der Name **NEX·U®** kombiniert das lateinische Wort "NEXUS", welches für "Verbindung" steht, mit dem Buchstaben "U" resp. "You" - dem Benutzer.

**NEX·U®** wurde mit dem Fokus auf den Nutzer selbst entwickelt, um das Fluid-Management und die Bestandssteuerung einfach und problemfrei zu gestalten.

## NEX·U® trägt zur Steigerung von Profitabilität und Produktivität bei, indem:

- eine Kontrolle und Dokumentation jeder Zapfung erfolgt.
- der Zugang zur Zapfanlage nur für autorisierte Personen erfolgt.
- genaue Bestandsinformationen in Echtzeit übermittelt werden.

NEXUS + YOU = NEX·U®



## Hauptkomponenten



U-net

NEX·U® Zentraleinheit. Steuert und verwaltet alle Komponentenfunktionen und die Kommunikation, drahtgebunden oder drahtlos.



U-track

NEX·U® Software, im U-net enthalten. Dies ist die Benutzer- und Systemschnittstelle. Sie erzeugt nützliche Berichte, behält die Kontrolle über das Inventar und kann mit fast jedem Warenwirtschaftssystem kommunizieren.



U-dat

Das Keypad für den Systemzugang. Ein 7"-Vollfarbdisplay und eine alphanumerische Tastatur bieten den vollen Zugriff auf NEX·U® und U-track.



U-vision

Display für SAMOA-Zapfpistolen, inkl. Eingabetastatur.



U-valve

U-valve. Zusammengefasst in einer kompakten Einheit beinhaltet es einen Ovalradimpulsgeber mit hoher Genauigkeit, ein Einzel- oder Doppel-Magnetventil (je nach Ausführung), ein Leitungssieb und ein Elektronikmodul für die Kommunikation mit weiteren Systemkomponenten.



U-tank

U-tank. Ermöglicht eine Bestandskontrolle in Echtzeit sowie die Möglichkeit, verschiedene Füllstandsmeldepunkte zu verwalten und Pumpen zu steuern.

# U-net: NEX·U.® Zentraleinheit

**U-net ist die Schlüsselkomponente von NEX·U.®. Als zentrale Verarbeitungseinheit steuert es die Systemkommunikation mittels der U-track-Software.**

U-net enthält einen leistungsstarken 2,4-GHz-Prozessor und 4 GB RAM. Es steuert die Systemfunktionen und verwaltet die drahtgebundene und drahtlose Kommunikation zwischen den NEX·U.®-Komponenten.

U-net verfügt über zwei CAN-BUS-Ports (IN/OUT) für die kabelgebundene Kommunikation mit anderen NEX·U.® Komponenten und einen Ethernet-Port, über den eine Verbindung zu einem vorhandenen Netzwerk hergestellt werden kann.

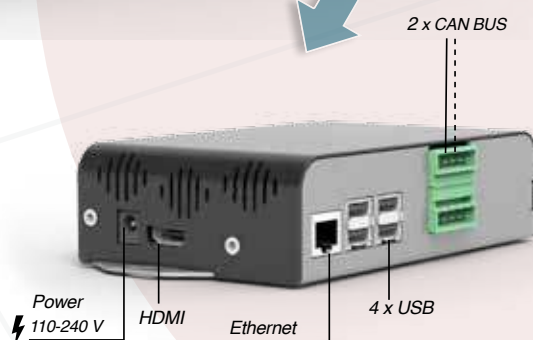
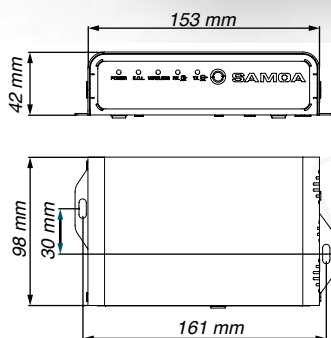
\*SAMOA kann ein dediziertes Netzwerk mit einem zusätzlichen Wi-Fi® Router einrichten (U-net ist kein Router).

## U-net



### U-net specifications:

- Intel 2,4-GHz-Prozessor
- 4 GB RAM-Datenspeicher
- 64 GB Speicherkapazität
- Eine Ethernet-Verbindung, ein HDMI-Anschluss, vier USB- und zwei CAN-BUS-Anschlüsse (Ein-/Ausgang)
- 110 - 240 V AC - 5 V DC Stromwandler inklusive



### U-net enthält auch die U-track-Software.

U-track ist ein leistungsstarkes, webbasiertes Softwarepaket, das Ihnen die volle Kontrolle über den Flüssigkeitsverbrauch sowie den Lagerbestand bietet und Multi-Usern Anwendungen ermöglicht. Alle PCs oder Tablets im selben Netzwerk und am selben Ort können auf U-track zugreifen. U-track kann mit jedem Webbrowser arbeiten. Kompatibel mit: Chrome, Firefox, Microsoft Edge.

### U-track bietet:

- Einfache und intuitive Systemeinrichtung.
- Vereinfachte Systemwartung (Benutzerverwaltung, Flüssigkeitsbestand usw.).
- Verwalten Sie die gesamte kabelgebundene und drahtlose Kommunikation des Systems.
- Erstellung einer Vielzahl von Berichten, die einfach im Excel-Format exportiert werden können.
- Aufzeichnen und Verwalten von freigegebenen Transaktionen (erforderlich für den Betrieb mit U-vision\*).
- Verwandeln Sie ein beliebiges PC-Terminal in der Werkstatt in eine virtuelle NEX·U.®-Tastatur (Lizenz hierfür erforderlich).

### U-track trägt dazu bei, Ihre Betriebseffizienz und Rentabilität zu steigern:

- Kontrolliert jeden Tropfen an Flüssigkeit, der im System abgegeben wird.
- Verbessert die Bestandsaufzeichnung, generiert automatische is Warnmeldungen und E-Mail-Benachrichtungen für Nachbestellungen und vordefinierte kritische Lagerbestände.
- Erzeugt eine Vielzahl an Berichten, die Ihnen helfen, Abgabeinformationen wie Datum/Zeit der Abgabe, verantwortlicher Mitarbeiter, Auftragsnummer, abgegebene Flüssigkeit, gezapfte Menge usw. zu verfolgen.

# U-track: NEX·U.® Software

## Utrack

Das U-track System ist eine webbasierte Anwendung, die über ein beliebiges Endgerät (Laptop, PC, Tablet oder Smartphone) zugänglich ist, das mit demselben Netzwerk wie U-net verbunden ist. Die Lizenz für das virtuelle Keypad verwandelt jedes mit NEX·U.® verbundene Gerät in ein virtuelles Keypad und ermöglicht somit die Ausgabe von Flüssigkeiten.

U-track Dashboard-Bildschirm.

Liefert auf einen Blick Informationen über den Ölbestand und Ölverbrauch. Klicken Sie hierzu einfach auf einen Tank.

Transaktionen können bei Bedarf in Echtzeit verfolgt und überwacht werden. Dank U-track wird jedes PC-Terminal oder Tablet, das mit dem von NEX·U.® verwendeten Netzwerk verbunden ist, in eine Zugriffstastatur für das NEX·U.®-System verwandelt (zusätzliche Lizenzen sind möglicherweise erforderlich). U-track kann auch verschiedene Berichte generieren, die einfach in ein CSV-Format exportiert werden können.

### BESTELLINFORMATIONEN

| Artikel-Nr. | Beschreibung  |
|-------------|---|
| 383 300     | U-net-Zentraleinheit, beinhaltet die U-track-Software.  |
| 383 650     | Lizenz für virtuelles Keypad. Verwandelt jedes Endgerät (PC, Laptop, Tablet oder Smartphone) in ein NEX·U.®-Keypad. |

# Ausgabemöglichkeiten

## Standard-Modus

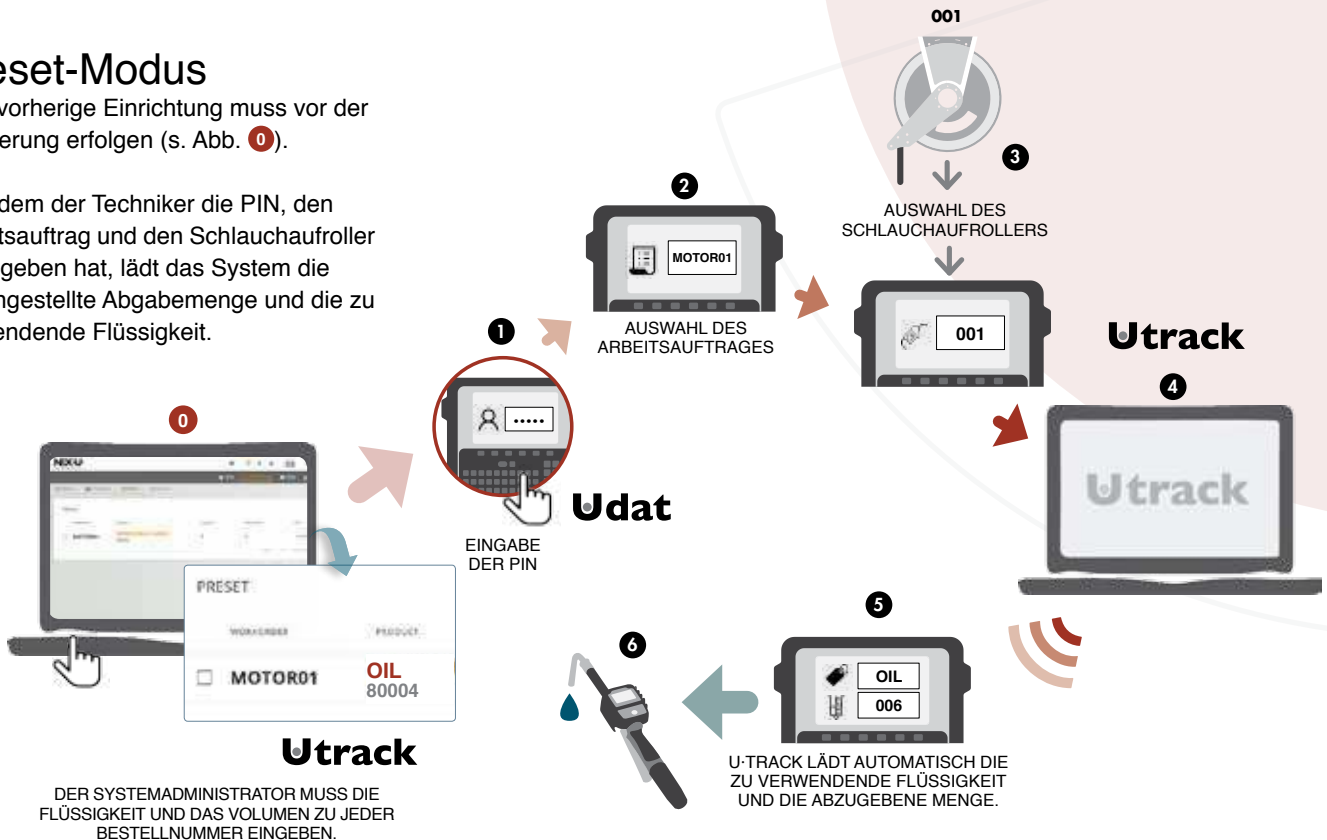
Nach Eingabe der PIN und der Auftragsnummer muss der Nutzer die Art der zu verwendenden Flüssigkeit, die jeweilige Menge und den Schlauchaufroller eingeben.



## Preset-Modus

Eine vorherige Einrichtung muss vor der Validierung erfolgen (s. Abb. 0).

Nachdem der Techniker die PIN, den Arbeitsauftrag und den Schlauchaufroller eingegeben hat, lädt das System die voreingestellte Abgabemenge und die zu verwendende Flüssigkeit.





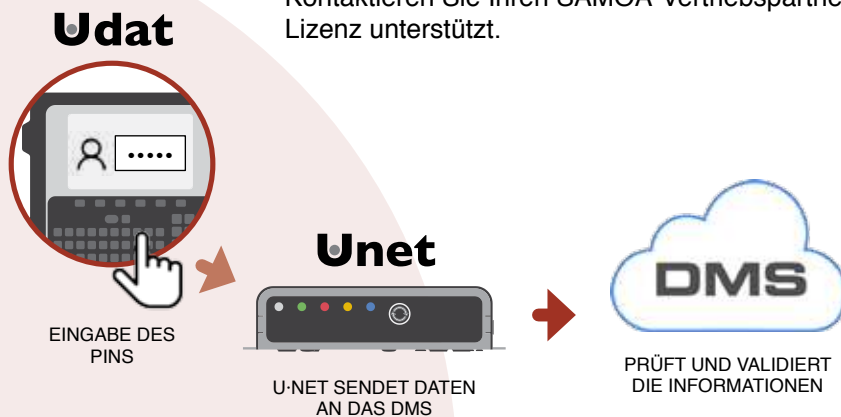
# DMS - Dealer Management System-Schnittstelle

NEX·U® kann mit den meisten gängigen DMS auf dem Markt verbunden werden und bietet eine effiziente bidirektionale Kommunikation zur Integration.

## Merkmale

- Einfach zu bedienen: schnell und effektiv.
- Erhöhte Sicherheit: Arbeitsaufträge werden vor der Flüssigkeitsabgabe geprüft und validiert.
- Automatisierung: vereinfachte Dateneingabe, da ein automatischer Download vom DMS erfolgen kann.

Kontaktieren Sie Ihren SAMOA-Vertriebspartner, der Sie bei der Auswahl der benötigten Lizenz unterstützt.



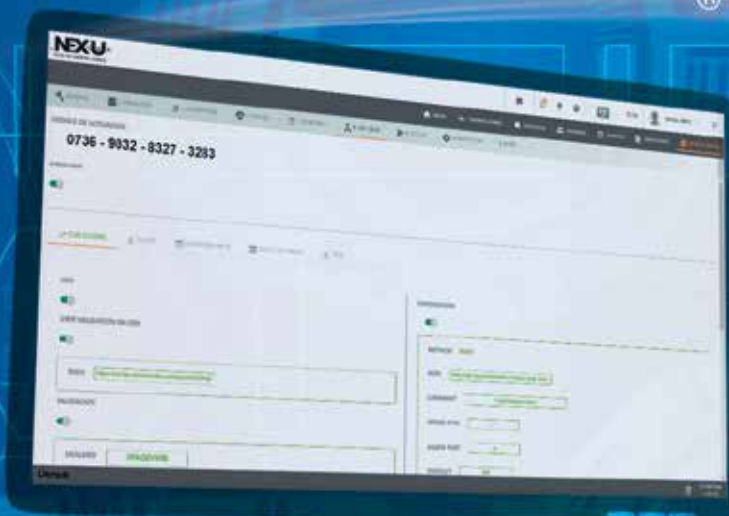
## SAMOA-Schnittstelle

Eine bidirektionale Kommunikation wird über den Webservice hergestellt. Der Benutzer gibt seine PIN und den Arbeitsauftrag ein. Das DMS gibt eine Rückmeldung, ob die gewählten Informationen hier vorhanden sind oder nicht.

Je nach den Bedürfnissen des Kunden bietet NEX·U· mehrere Betriebsmodi.

**Bidirektionale Integration  
mit DMS; verwendet von den  
meisten Marken.**

# NEX·U·



# Systemzugang: Zahlreiche Möglichkeiten

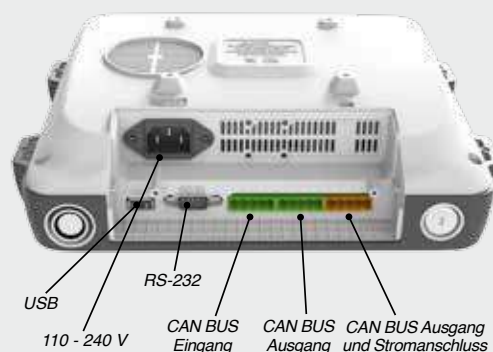
**NEX·U®** passt sich an Ihre Arbeitsweise an und bietet vielfältige Möglichkeiten für den Zugang zum System.

Nutzer können auf NEX·U® zugreifen via:

- U-dat: Keypad für den Systemzugang.
- U-vision+.
- Jegliches Endgerät, welches mit dem-selben Netzwerk wie U-net verbunden ist (Laptop, Smartphone, Tablet).

## Udat Udat power+

### U-dat: Zugriffstastatur



Das Eingabeterminal U-dat ermöglicht den Systemzugang für Nutzer entweder über die Eingabe eine PIN oder via RFID-Karte.

U-dat verfügt über ein 7-Zoll-Farbdisplay und eine vollständige QWERTY-Tastatur.

- U-dat unterstützt die CAN-BUS-Kabelkommunikation, die Daten und Strom zum Öffnen der Magnetventile im System überträgt. "Plug-and-play"-Anschlüsse erleichtern die Verkabelung.
- U-dat enthält den Transformator, der zum gleichzeitigen Öffnen von bis zu 8 Magnetventilen erforderlich ist.
- U-dat benötigt eine Stromversorgung von 110 - 240 V.
- Optionaler Bluetooth-Drucker erhältlich (siehe Zubehör).

### U-dat Anschluss-Panel

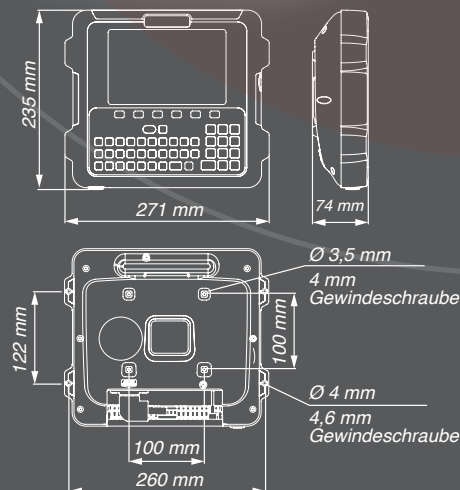
Alle kabelgebundenen Verbindungen können schnell und einfach hergestellt werden, ohne das U-dat öffnen zu müssen. Es ist möglich, sowohl einen Drucker, einen externen RFID-Reader oder auch einen Barcode-Scanner an den RS-232-Anschluss anzuschließen.

#### U-dat:

- 110 - 240 V AC
- CAN BUS Ein-/Ausgang

#### BESTELLINFORMATIONEN

| Artikel-Nr. | Beschreibung   |
|-------------|--|
| 383 000     | <b>U-dat power+ Eingabeterminal</b><br>Eingabeterminal mit 7" Farbdisplay und QWERTY-Tastatur. Verfügt über einen USB-, einen RS232- sowie einen CAN-BUS-Anschluss (Ein-/Ausgang). 110 - 240 V AC, mit einem 320 W-Transformator zum von Öffnen bis zu acht Magnetventilen; unterstützt die CAN BUS-Kommunikation. |
| 383 020     | <b>U-dat Eingabeterminal</b><br>Siehe oben, allerdings mit einem 75 W-Umwandler zum Öffnen von zwei Magnetventilen.  |



# U·vision<sup>+</sup>: Das Füllpistolendisplay mit Bedientastatur

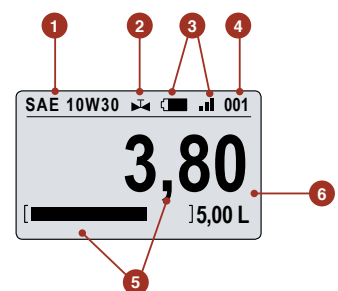
U·vision<sup>+</sup> enthält eine Tastatur mit sechs Tasten, die das U-dat-Eingabeterminal für die Dateneingabe ersetzen kann. Folgende Aktionen können durchgeführt werden:

- Nutzerzugang mittels PIN-Eingabe.
- Scrollen Sie durch die vorhandenen offenen Arbeitsaufträge, um den entsprechenden Vorgang auszuwählen; oder geben Sie alternativ die Auftragsnummer ein.
- Eingabe der abzugebenden Menge & Auswahl des Fluids.
- Bestätigung des Fluids und der Transaktion.

U·vision<sup>+</sup> verfügt über ein Display mit Hintergrundbeleuchtung. Über Bluetooth<sup>®</sup> ist das U·vision<sup>+</sup> mit einem U·valve, U·meter oder U·count verbunden. Es werden folgende Parameter angezeigt:

U·vision<sup>+</sup> wird mit 4 1,5-V-Alkali-Batterien vom Typ AA<sup>®</sup> betrieben.

## U·vision<sup>+</sup>



- 1 Ausgabeflüssigkeit.
- 2 Offene oder geschlossene Magnetventile.
- 3 Batterieladestand & Bluetooth<sup>®</sup>-Verbindung.
- 4 Schlauchaufroller- / Zapfstellenummer.
- 5 Geförderte Flüssigkeitsmenge und Fortschritt.
- 6 Voreingestellte Menge.

### Zwei unterschiedliche Ausgabemodi: Standard & Preset



Enter-Taste

Vier Navigationstasten



Eingabe PIN

Standardmodus



Eingabe/Auswahl  
Auftrag(-nummer)



Eingabe der  
Ausgabemenge

PRESET  
MODUS



Auswahl der Transaktion

U·vision<sup>+</sup> ist mit jeder SAMOA-Zapfpistole kompatibel und verwandelt diese in eine Zählerpistole mit Display und Tastatur für den Zugriff auf das NEX·U<sup>®</sup>-System.

#### BESTELLINFORMATIONEN

| Artikel-Nr. | Beschreibung   |
|-------------|--|
| 383 401     | U·vision <sup>+</sup> -Display mit Tastatur (Zapfpistole nicht enthalten). |



# Volumenzähler

**NEX·U®** erhält die ausgegebenen Volumeninformationen von Ovalradzählern. Diese Zähler senden einen Impuls für jeden abgegebenen Volumenbruchteil. NEX·U® erkennt und verarbeitet diese Impulse, um die Magnetventile abzuschalten, sobald das gewünschte Volumen erreicht ist, und um die Kontrolle über den Lager- und Pumpenbetrieb aufrecht zu erhalten.

Die Zähler befinden sich im Verlauf der Rohrleitung und nicht an der Zapfpistole. Auf diese Weise werden sie nicht im Alltagsbetrieb beschädigt. Auch wird so jeder Tropfen der abgegebenen Flüssigkeit passgenau gezählt.

**Es gibt verschiedene Zählermodelle, um die Anforderungen jeder Anwendung zu erfüllen.**



| Komponenten     | Zähler | Magnetventil | Kommunikationsmodul |  Bluetooth® |  Wi-Fi® | Material und Ein-/Ausgangsgewinde |
|-----------------|--------|--------------|---------------------|--|--|-----------------------------------|
| <b>U-valve</b>  | Ja     | Ja           | Ja                  | Ja   | -  | Aluminium 1/2"                    |
| <b>U-valve+</b> | Ja     | Ja           | Ja                  | Ja   | Ja   |                                   |
| <b>U-meter</b>  | Ja     | -            | Ja                  | -  | -  | Aluminium 1/2" und 3/4"           |
| <b>U-meter+</b> | Ja     | -            | Ja                  | Ja   | -  |                                   |
| <b>U-pulser</b> | Ja     | -            | -                   | -  | -  | PVC & SS 1/2"                     |
| <b>U-count</b>  | -      | -            | Ja                  | Ja   | -  | N/A                               |

# Uvalve Uvalve+

**U-valve** ist eine kompakte Einheit, die über einen hochpräzisen Impulszähler, ein Magnetventil und einen großen Flüssigkeitsfilter mit einem elektronischen Modul verfügt. Diese Komponente wird für die Steuerung des Zählers und des Ventilbetriebs sowie für die Kommunikation mit anderen Systemkomponenten benötigt.

- Reduziert die Installationszeit und eliminiert das Risiko von Leckagen bei Verwendung separater Komponenten.
- Verfügt über eine große, gut lesbare LED-Anzeige, die die im System zugewiesene U-valve-Nummer und die Funktion anzeigt.
- Vier farbige LED-Leuchten zur

- Zustandsanzeige und zwei Tasten für die Systemkonfiguration.
- Das U-valve unterstützt CAN-BUS-Kabel Kommunikation, welche die Daten und die zum Öffnen des Magnetventils erforderliche elektrische Spannung bereitstellt, sowie die Bluetooth®-Verbindung zu einem U-vision oder einem

- U-vision+ Pistolendisplay.
- U-valve+ beinhaltet ein WLAN-Modul zur kabellosen Datenübertragung an andere Systemkomponenten (erfordert U-power oder U-power+ Netzteile).
- U-valve und U-valve+ benötigen 24 V DC, die von einem U-dat oder einem U-power+ bereitgestellt werden.



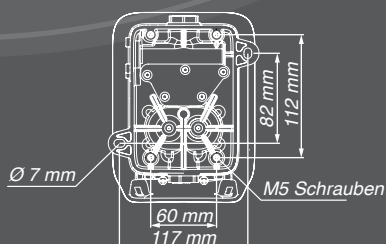
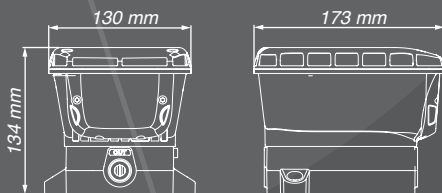
## Produktspezifikationen

|                               |  |
|-------------------------------|--|
| <b>Medienberührende Teile</b> | Aluminium, NBR, rostfreier Stahl, Acetal   |
| <b>Anwendungsbereich</b>      | Schmiermittel, Frostschutzmittel<br>*Wenn Additive genutzt werden, ist es empfohlen, Impulsmesser aus Edelstahl und Magnetventile aus Edelstahl zu nutzen. |
| <b>Anschlussgewinde</b>       | 1/2" BSP (F)   |
| <b>Anschlussgewinde</b>       | 1 - 30 l/min   |
| <b>Messgenauigkeit</b>        | 328 ppl  |
| <b>Messgenauigkeit</b>        | +/- 0,5 %  |
| <b>Maximaler Arbeitsdruck</b> | 100 bar  |
| <b>Magnetventil</b>           | 24 V DC  |
| <b>Verbindung</b>             | CAN BUS, Bluetooth®, Wi-Fi® (nur U-valve+)   |



Zur kabelgebundenen Kommunikation werden CAN-BUS-Schnellverbinder verbunden.

U-valve Kabelstecker sind nicht im Lieferumfang enthalten (siehe Zubehörteile).



## BESTELLINFORMATIONEN

| Artikel-Nr.    | Beschreibung  |
|----------------|---|
| <b>383 501</b> | U-valve, Magnetventil und Elektronikmodul. Ermöglicht Bluetooth®-Verbindung mit einem U-vision oder U-vision+.  |
| <b>383 500</b> | U-valve+ Meter, Magnetventil und Elektronikmodul. Ermöglicht Bluetooth®-Verbindung zu einem U-vision oder U-vision+ und Wi-Fi® für die Datenübertragung zu anderen Systemkomponenten. |

# U-meter U-meter+

Hochpräziser, kompakter Impulsgeber mit elektronischem Modul zur Steuerung des Zählerbetriebs und eines Magnetventils, sowie zur Kommunikation mit anderen Systemkomponenten über CAN-BUS.

- Das U-meter hat ein LED-Display, welche die im System zugewiesene Zapfstellennummer anzeigt. Vier farbige LED-Leuchten bilden die Zustandsanzeige; zwei zusätzliche Tasten ermöglichen die Systemkonfiguration.
- Ausgestattet mit CAN-BUS-Terminals zur schnellen Verbindung.
- Erhältlich in verschiedenen Materialien und Größen für verschiedene Anwendungen.

**U-meter+ integriert ein Bluetooth®-Modul, wodurch die Verbindung mit einem U-vision oder U-vision+ ermöglicht wird.**



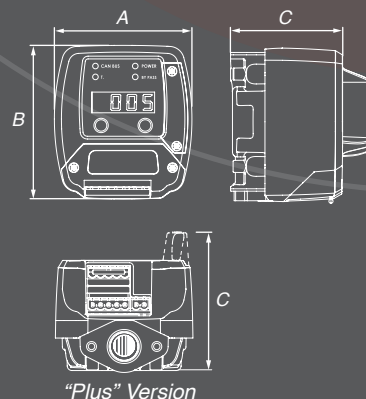
383 520

383 514

*U-meter+ inkludiert Bluetooth® für die Verbindung mit U-vision oder U-vision+.*

| U-meter Artikel-Nr.                                | 381 513                                  | 383 525                                  | 383 522   | 383 520   |
|--|--|--|---|---|
| <b>Medienberührende Teile</b>                      | Aluminium, NBR, rostfreier Stahl, Acetal | Aluminium, NBR, rostfreier Stahl, Acetal | PVC, Vectra®, rostfreier Stahl, Viton®              | Rostfreier Stahl, Vectra®, Viton®                   |
| <b>Anwendungsbereich</b>                           | Schmierstoffe                            | Schmierstoffe, Diesel                    | DEF/AdBlue®, Scheibenflüssigkeit, Frostschutzmittel | DEF/AdBlue®, Scheibenflüssigkeit, Frostschutzmittel |
| <b>Anschlussgewinde</b>                            | 1/2" BSP (F)                             | 3/4" BSP (F)                             | 1/2" BSP (F)  | 1/2" BSP (F)  |
| <b>Durchflussmenge</b>                             | 1 - 30 l/min                             | 8 - 80 l/min                             | 1 - 50 l/min  | 1 - 50 l/min  |
| <b>Impulse pro Liter</b>                           | 328 ppl                                  | 109 ppl                                  | 320 ppl   | 320 ppl   |
| <b>Messgenauigkeit</b>                             | +/- 0,5 %                                | +/- 0,5 %                                | +/- 0,5%  | +/- 0,5%  |
| <b>Maximaler Arbeitsdruck</b>                      | 100 bar                                  | 100 bar                                  | 30 bar  | 100 bar   |
| <b>Verbindungen</b>                                | CAN BUS                                  | CAN BUS                                  | CAN BUS   | CAN BUS   |
| <b>U-meter+, modell mit Bluetooth® Artikel-Nr.</b> | <b>383 514</b>                           | <b>383 526</b>                           | <b>383 523</b>                                      | <b>383 521</b>                                      |

*Nur in Verbindung mit U-dat, U-valve oder einem angrenzten U-meter. Es wird ein 24 V DC Magnetventil benötigt.*



|               | 381 513 | 383 514 | 383 525 | 383 526 | 383 522 | 383 523 | 383 520 | 383 521 |
|---------------|---------|---------|---------|---------|---------|---------|---------|---------|
| <b>A (mm)</b> | 86      | 86      | 86      | 86      | 86      | 86      | 86      | 86      |
| <b>B (mm)</b> | 96      | 96      | 96      | 96      | 96      | 96      | 96      | 96      |
| <b>C (mm)</b> | 70      | 86      | 101     | 117     | 73      | 86      | 70      | 86      |

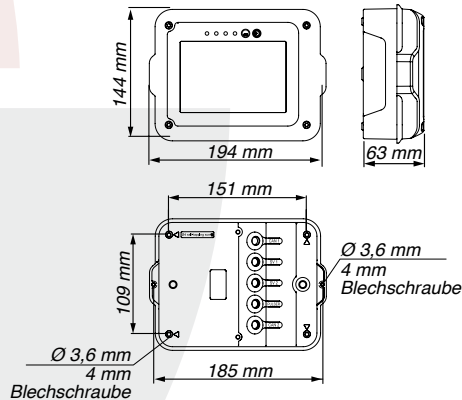
# Ucount

# U-pulser



Das U-count-Steuerungsmodul umfasst eine gut sichtbare LED-Anzeige sowie die Soft- & Hardware, die für das Zusammenspiel mit den übrigen NEX·U® Systemkomponenten erforderlich ist. Das LED-Display zeigt die im System zugewiesene Nummer und vier farbige LED-Leuchten zur Zustandsanzeige sowie zwei Bedientasten für die Systemkonfiguration. U-count unterstützt die kabelgebundene CAN-BUS-Kommunikation, die zum Öffnen des Magnetventils erforderlich ist. Ebenso erfolgt hierdurch die Datenkommunikation mit anderen Systemkomponenten. Über Bluetooth® kann zudem eine Verbindung zu einem U-vision und U-vision+ hergestellt werden.

U-count-Maße:



U-pulser ist ein hochpräziser Impulsgeber. Ausgestattet mit Verbindungsklemmen und einem LED zur Zustandsanzeige eines angeschlossenen Magnetventils. Nur zur Verbindung mit einem U-count geeignet. Dieser Zähler verfügt nicht über ein Display oder Bedientasten und benötigt zur Prozesssteuerung ein 24-V-DC-Magnetventil.

## BESTELLINFORMATIONEN

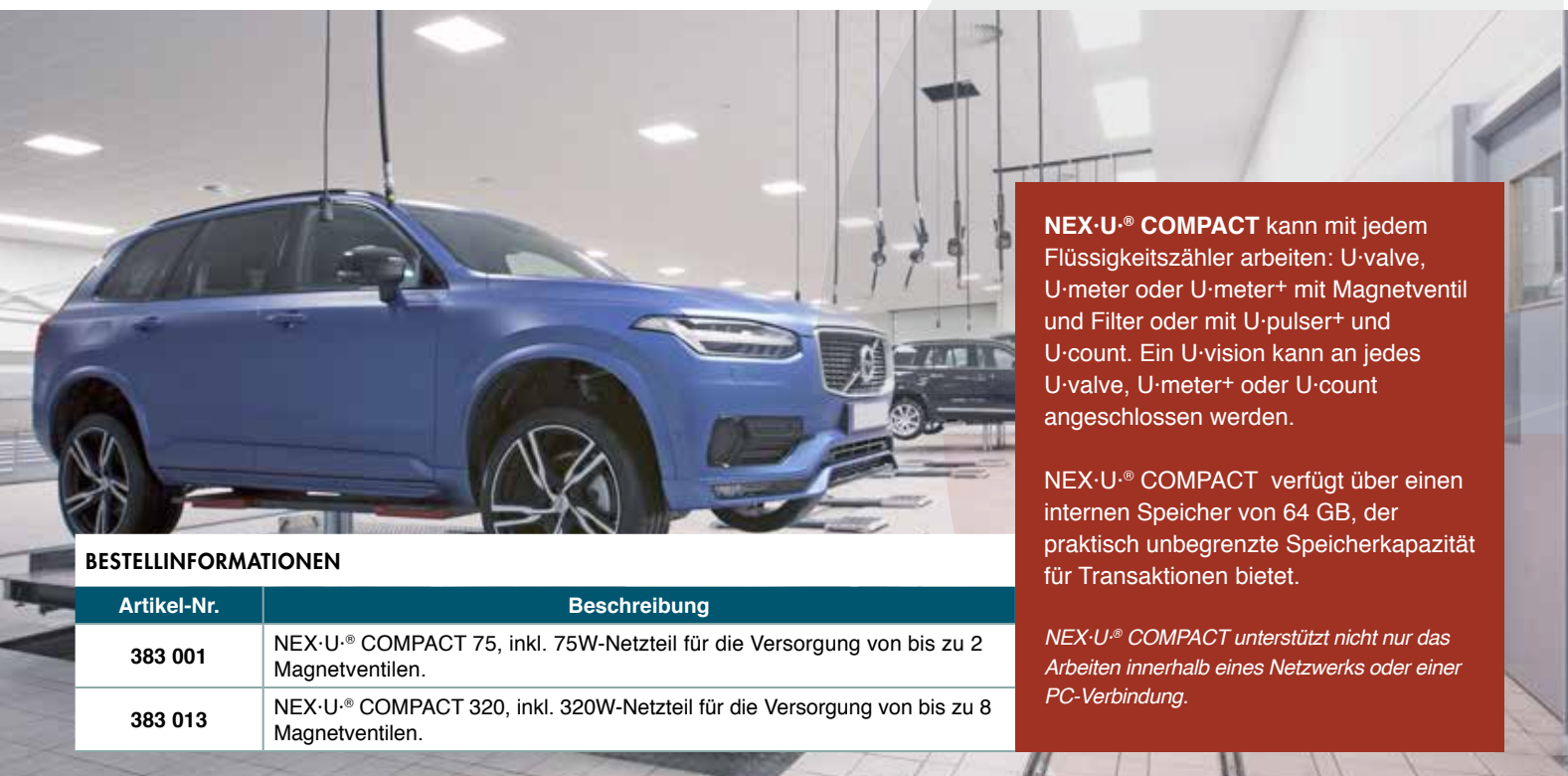
| U-count                | 383 750   |  |  |  |   |
|------------------------|---|--|--|--|---|
| <b>Beschreibung</b>    | Der Zähler und die Magnetventilsteuerung umfassen eine Bluetooth®- sowie eine CAN-BUS Verbindung. |  |  |  |   |
| <b>U-pulser meter</b>  | <b>366 050</b>  | <b>366 057</b>                           | <b>366 053</b>   | <b>366 055</b>   | <b>366 059</b>                                |
| Medienberührende Teile | Aluminium, NBR, rostfreier Stahl, Acetal  | Aluminium, NBR, rostfreier Stahl, Acetal | PVC, Vectra®, rostfreier Stahl, Viton®                           | Rostfreier Stahl, Vectra®, Viton®                                | Aluminium, Acetal, NBR, rostfreier Stahl      |
| Anwendungsbereich      | Schmierstoffe, Frostschutzmittellösungen  | Öl, Glykol, Kühlmittellösungen, Diesel   | DEF / AdBlue®, Scheibenflüssigkeit und Frostschutzmittellösungen | DEF / AdBlue®, Scheibenflüssigkeit und Frostschutzmittellösungen | Öl, Glykol, Frostschutzmittellösungen, Diesel |
| Anschlussgewinde       | 1/2" BSP (FF)   | 3/4" BSP (FF)                            | 1/2" BSP (FF)  | 1/2" BSP (FF)  | 1" BSP (FF)                                   |
| Flow range             | 1 - 30 l/min  | 8 - 80 l/min                             | 1 - 50 l/min   | 1 - 50 l/min   | 10 - 80 l/min                                 |
| Impulse pro Liter      | 328   | 110                                      | 320  | 320  | 110   |
| Messgenauigkeit        | +/- 0,5 %   | +/- 0,5 %                                | +/- 0,5 %  | +/- 0,5 %  | +/- 0,1 %                                     |
| Maximaler Arbeitsdruck | 100 bar   | 100 bar                                  | 30 bar   | 100 bar  | 100 bar                                       |

# NEX·U.® Compact

NEX·U.® bietet auch Lösungen für kleinere Werkstätten, die keine webbasierte Software benötigen. NEX·U.® Compact ist ein einfaches System mit einem speziellen U-dat-Eingabeterminal. Hierdurch können bis zu 8 Zapfstellen gesteuert werden.

**Das Keypad verfügt über einen 7"-Farbbildschirm und eine vereinfachte Version der U-track-Software. Die Software ermöglicht Werkstätten:**

- Volle Kontrolle über den Flüssigkeitsverbrauch.
- Bestandskontrolle anhand degressiver Berechnung: Compact gibt eine Warnmeldung, sobald ein bestimmter Füllstand erreicht ist und sperrt die Zapfstellen, deren Bestand aufgebraucht ist.
- Erstellung vollständiger Berichte im CSV-Format. Hierdurch werden nützliche Verwaltungsinformationen geliefert.



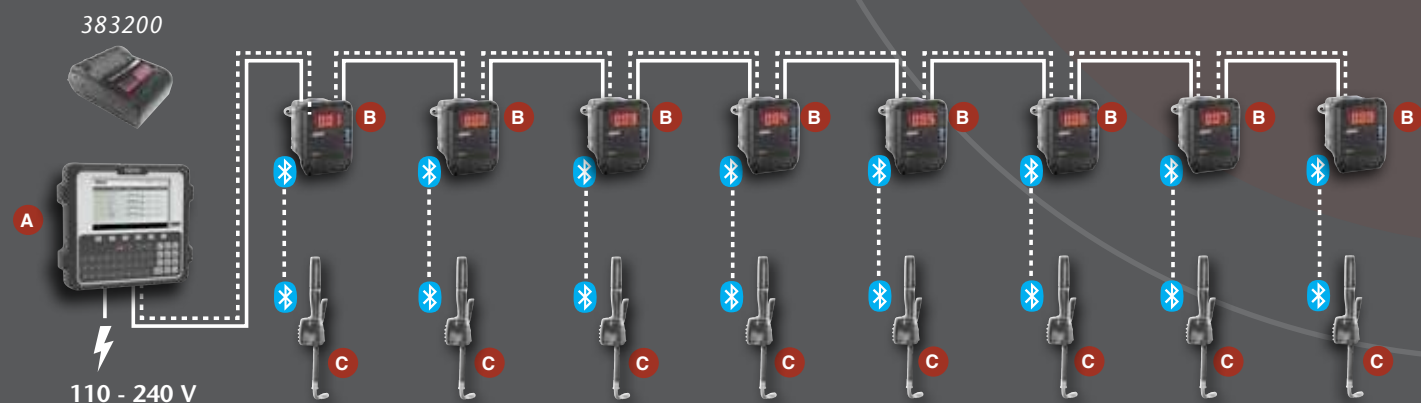
**NEX·U.® COMPACT** kann mit jedem Flüssigkeitszähler arbeiten: U-valve, U-meter oder U-meter+ mit Magnetventil und Filter oder mit U-pulser+ und U-count. Ein U-vision kann an jedes U-valve, U-meter+ oder U-count angeschlossen werden.

NEX·U.® COMPACT verfügt über einen internen Speicher von 64 GB, der praktisch unbegrenzte Speicherkapazität für Transaktionen bietet.

*NEX·U.® COMPACT unterstützt nicht nur das Arbeiten innerhalb eines Netzwerks oder einer PC-Verbindung.*

## BESTELLINFORMATIONEN

| Artikel-Nr. | Beschreibung   |
|-------------|--|
| 383 001     | NEX·U.® COMPACT 75, inkl. 75W-Netzteil für die Versorgung von bis zu 2 Magnetventilen.   |
| 383 013     | NEX·U.® COMPACT 320, inkl. 320W-Netzteil für die Versorgung von bis zu 8 Magnetventilen. |



NEX·U.® COMPACT Bedienfeld **A** kann 8 Zapfstellen (Modell mit 320 W-Transformator) oder 2 Zapfstellen (Modell mit 75 W-Transformator) steuern. Jede Zapfstelle **B** kann ein U-valve, ein U-meter oder ein U-meter+ mit einem Magnetventil oder einen U-pulser+ mit einem U-count umfassen. Ein U-vision **C** kann über Bluetooth® mit der jeweiligen Zapfstelle verbunden werden. Es ist möglich, einen Bluetooth-Drucker zu integrieren, um einen Beleg für die Transaktionen zu erstellen.

Konfiguration muss über einen PC erfolgen.



# NEX·U.® Mobile

Auch die Fluide in Servicefahrzeugen erfordern das Durchführen von Kontrollen.

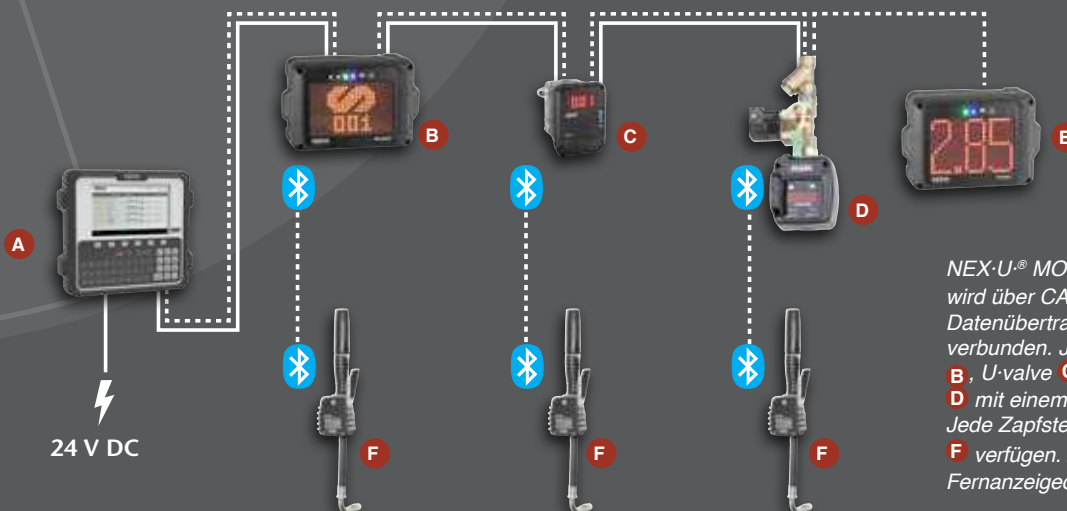
**NEX·U.® MOBILE ermöglicht die Kontrolle des Flüssigkeitsvorrats und -verbrauchs in Servicefahrzeugen.**

Ein spezielles U-dat-Eingabeterminal, das über die erforderlicher Software verfügt, kann bis zu 8 Zapfstellen steuern. Durchgeführte Transaktionen können auf einem USB-Stick oder im Excelformat gespeichert werden.



**NEX·U.® MOBILE** kann mit jedem NEX·U.® Flüssigkeitsmessgerät arbeiten: U-valve, U-meter oder U-meter+ mit 24 V DC Magnetventil und Filter.

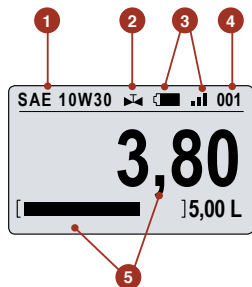
Die Standardversion U-count und U-pulser sind kompatibel mit NEX·U.® MOBILE, wenn sie mit einem 24 V DC Magnetventil verbunden sind.



NEX·U.® MOBILE Eingabeterminal **A** wird über CAN-BUS-Kabel (Strom- und Datenübertragung) mit maximal 8 Zapfstellen verbunden. Jede Zapfstelle kann ein U-count **B**, U-valve **C** oder ein U-meter+ oder U-meter **D** mit einem 24 V DC Magnetventil haben. Jede Zapfstelle kann über ein U-vision **F** verfügen. Auch kann das System ein Fernzeigedisplays U-view **E** inkludieren.

# NEX·U.® Fernanzeige

## Uvision



- 1 Art der abgegebenen Flüssigkeit
- 2 Magnetventil, offen oder geschlossen.
- 3 Ladestand & Bluetooth®-Signal.
- 4 Schlauchaufroller / Nummer der Abgabestelle.
- 5 Abgegebene Menge und Prozessfortschritt.
- 6 Voreingestellte Menge.

Anzeigemodul für eine SAMOA-Zapfpistole. Enthält beleuchtetes Display, wird über Bluetooth® mit einem U-valve, U-meter+ oder U-count verbunden und zeigt folgende Parameter:

- Schlauchaufroller (Nummer der Abgabestelle und abgegebene Flüssigkeit).
- Ladestand & Bluetooth®-Signalstärke.
- Abgegebene Menge und Prozessfortschritt.
- Magnetventil, offen oder geschlossen.



### BESTELLINFORMATIONEN

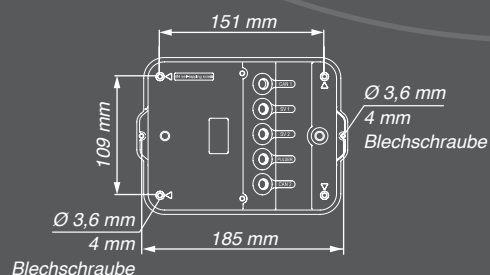
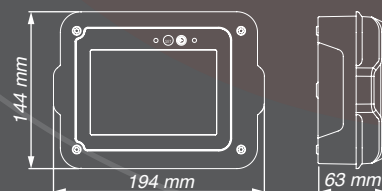
| Artikel-Nr. | Beschreibung  |
|-------------|---|
| 383 400     | U-vision Hand-Anzeigemodul (Füllpistole nicht enthalten). |

## Uview



Besonders gut ablesbares LED-Display, welches die Zapfvorgänge mehrerer U-valves (nicht gleichzeitig) anzeigen kann. U-view kann sowohl per Wi-Fi® als auch in verkabelter Form in das System eingebunden werden.

U-view erfordert einen fest verkabelten Anschluss (für die Daten- & Stromübertragung) zu einem U-dat-Eingabeterminal oder ein 110-240 V AC Netzgerät, welches einen externen 24 V DC Transformator nutzt (U-power oder U-power+).



### BESTELLINFORMATIONEN

| Artikel-Nr. | Beschreibung        |
|-------------|---------------------|
| 383 700     | U-view Fernanzeige. |

# Modul Zur Tanküberwachung

Bietet Echtzeit-Bestandskontrolle und verringert die Sorge darum, dass der Lagerbestand erschöpft ist oder dass Tanks überlaufen.

## Utank



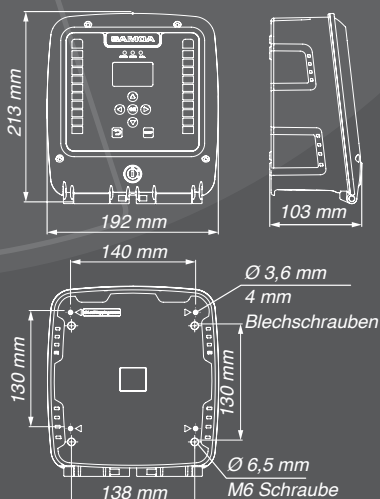
U-tank ist ein Tanküberwachungsmodul, das zwei Tanks mit digitalen oder analogen Füllstandsanzeigen kontrolliert. Es kann an Magnetventile angeschlossen werden, um den Pumpenbetrieb zu steuern. Auch eine Verbindung zu externen Warngeräten ist möglich.

U-tank hat zwei voneinander unabhängige Displays und Füllstandsbalken. Jede dieser Anzeigen zeigt den verfügbaren Tankbestand. Außerdem hat das Modul ein Tastenfeld zur Bestandsanpassung, falls erforderlich.<sup>(1)</sup>

### Anzahl der Ein- & Ausgänge:

- 1x Analoger Eingang pro Tank für eine Drucksonde mit 4 - 20 mA oder 0 - 10 V.
- 3x Digitaler Eingang pro Tank für eine Min-, Mittel - oder Max-Sonde.
- 1x Ausgang pro Tank für Magnetventil zur Steuerung der Luft-/Stromzufuhr zu jeder Pumpe.
- 1x Ausgang pro Tank für ein elektropneumatisches Ventil, um eine Überfüllung des Tanks zu verhindern.
- 1x Ausgang für die Steuerung eines Luftmagnetventils, um während der Zeit, in der die Werkstatt geschlossen ist, die Luftversorgung aller Pumpen zu unterbrechen.
- 1x Ausgang zum Steuern einer Signallampe oder eines akustischen Alarms.

**U-tank unterstützt die kabelgebundene CAN-BUS-Verbindung mit anderen NEX-U.® Systemkomponenten. Hierfür wird eine 110 - 240 V-AC-Stromversorgung benötigt.**



<sup>(1)</sup>Die Verwendung von digitalen Sonden ermöglicht keine Echtzeit-Bestandskontrolle. NEX-U.® wird in diesem Fall für die Bestandskontrolle eine degressive Berechnung verwenden; eine manuelle Bestandsanpassung bei einer Tankfüllung ist notwendig.

### BESTELLINFORMATIONEN

| Artikel-Nr. | Beschreibung   |
|-------------|--|
| 383 100     | U-tank Tanküberwachungsmodul, kann bis zu zwei Tanks überwachen. Unterstützt CAN-BUS-Verbindungen- 110 - 2240 V. |

# NEX.U.® Zubehör

## U-meter und Magnetventil-Sets

### Umeter

U-Meter und Magnetventil-Sets enthalten ein hochpräzises U-Meter oder U-Meter+ Messgerät, ein Magnetventil und ein Y-Sieb.

| Artikel-Nr. | Anwendung   | Impulsgeber      | Impuls-Magnetgeber | Magnetventil |
|-------------|---|------------------|--------------------|--------------|
| 383 550     | Schmierstoffe, Frostschutzmittel                  | U-meter 381 513  | 389 001            | 950 372      |
| 383 551     | Schmierstoffe, Frostschutzmittel                  | U-meter+ 383 514 | 389 001            | 950 372      |
| 383 552     | Hochleistungs-Schmierstoffe, Frostschutzmittel    | U-meter 383 525  | 389 002            | 950 373      |
| 383 553     | Hochleistungs-Schmierstoffe, Frostschutzmittel    | U-meter+ 383 526 | 389 002            | 950 373      |
| 383 554     | Diesel  | U-meter 383 525  | 389 002            | 950 374      |
| 383 556     | DEF / AdBlue®, Scheibenreiniger (niedriger Druck) | U-meter 383 522  | 389 004            | 950 372      |
| 383 557     | DEF / AdBlue®, Scheibenreiniger (niedriger Druck) | U-meter+ 383 523 | 389 004            | 950 372      |



### MAGNETVENTILE

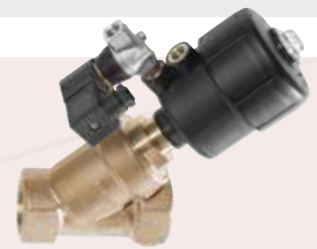
NEX.U.® benötigt für den Betrieb geschlossene 24 V DC-Magnetventile. U-valve und U-valve+ enthalten jeweils bereits ein Magnetventil. Für andere Durchflussmesser muss ein zzgl. Magnetventil verwendet werden, das mit der Flüssigkeit und den Anwendungsanforderungen kompatibel ist.



389 001



389 002



389 021

| Artikel-Nr.  | Application and wetted materials  | Anschlussgewinde                                     | Spannung                              | Typ  | Max. Arbeitsdruck |
|--|---|--|---------------------------------------|------|-------------------|
| <b>MAGNETVENTILE FÜR FLÜSSIGKEITEN</b>                 |   |  |                                       |      |                   |
| 389 001 <sup>(1)</sup>                                 | Öl und Frostschutzmittel. Messing und NBR   | 1/2" BSP (F)   | 24 V DC                               | N.C. | 50 bar            |
| 389 002  | Kühlmittel, Diesel, Wasser, Öl. Messing und NBR   | 3/4" BSP (F)   | 24 V DC                               | N.C. | 50 bar            |
| 389 004  | DEF/AdBlue®, Scheibenreinigerlösungen, rostfreier Stahl und EPDM                                | 1/2" BSP (F)   | 24 V DC                               | N.C. | 10 bar            |
| 389 021  | Elektropneumatisches Ventil. Verhindert die Überfüllung von Flüssigkeitstanks. Messing und NBR. | 1-1/2" BSP (FF) für Fluide<br>1/4" BSP (FF) für Luft | 24 V DC und 1-4 bar komprimierte Luft | N.O. | 10 bar            |
| <b>MAGNETVENTILE FÜR DRUCKLUFT ZUR PUMPENSTEUERUNG</b> |   |  |                                       |      |                   |
| 389 013  | Komprimierte Luft. Messing und NBR  | 1/2" (F)   | 24V AC                                | N.C. | 10 bar            |
| 389 019  | Komprimierte Luft. Messing und NBR  | 1/4" (F)   | 24 V DC                               | N.O. | 10 bar            |
| 389 016  | Komprimierte Luft. Messing und NBR  | 3/8" (F)   | 24 V DC                               | N.C. | 10 bar            |

N.C.= Ohne Strom geschlossen.

N.O.= Ohne Strom offen.

<sup>(1)</sup> für die Standardanwendungen, mit einem 1/2" U-meter.

# Upower+

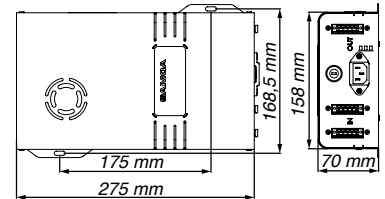
# Upower



383 150 - 383 151



383 152



Stromversorgung für Magnetventile und andere Systemkomponenten. U-power wird über ein CAN BUS-Kabel an ein U-valve, U-valve+, U-meter, U-meter+, U-count oder U-view angeschlossen, wenn die Stromversorgung von einem U-dat nicht vorhanden ist.

| Artikel-Nr. | Beschreibung   |
|-------------|--|
| 383 150     | U-power+. Stromversorgung mit einem 320 W-Netzteil zur Versorgung von bis zu 8 Magnetventilen.   |
| 383 151     | U-power. Stromversorgung mit einem 75 W-Netzteil zur Versorgung von bis zu 2 Magnetventilen.   |
| 383 152     | U-power+. Stromversorgung mit einem 320 W-Netzteil zur Versorgung von bis zu 8 Magnetventilen. Mit 3 CAN BUS Anschlüssen (1 Eingang und 2 Ausgänge). |



383 210

## Uconnect

### CAN BUS TO WIFI CONVERTER

| Artikel-Nr. | Beschreibung  |
|-------------|---|
| 383 210     | U-connect ermöglicht die drahtlose Kommunikation zwischen den verschiedenen Komponenten des Systems. Ausgestattet mit einer externen Antenne, ermöglicht es eine erweiterte Abdeckung. Es kann über eine Windows- oder Android-Anwendung konfiguriert werden. |



383 200

### BLUETOOTH-DRUCKER

| Artikel-Nr. | Beschreibung  |
|-------------|---|
| 383 200     | Optionaler Drucker für die Nutzung mit NEX-U® COMPACT, verbunden via Bluetooth zum U-dat. |



381 901

### BARCODE-LESEGERÄT

| Artikel-Nr. | Beschreibung   |
|-------------|--|
| 381 901     | Barcode-Lesegerät. Zum Einscannen von eindimensionalen Strichcodes; zur Verwendung mit U-dat, U-dat Power+ und U-dat für NEX-U® MOBILE und NEX-U® COMPACT-Systeme. |



383 911

### U-valve BRACKETS

| Artikel-Nr. | Beschreibung   |
|-------------|--|
| 383 911     | Erlaubt das Fixieren von U-valve auf Schlauchaufroller-Ständern (360 160). |



383 915

### KEYPAD BRACKETS

| Artikel-Nr. | Beschreibung              |
|-------------|---------------------------|
| 383 915     | Universal VESA Halterung. |

# NEX.U.<sup>®</sup> Zubehör

## KABEL

3082A 15/18AWG Verbindungs- und Stromversorgungskabel CAN-BUS.

| Artikel-Nr. | Beschreibung              |
|-------------|---------------------------|
| 381 950     | CAN-BUS-Verbindungskabel. |



381 950

| Artikel-Nr. | Beschreibung  |
|-------------|---|
| 381 957     | Verbindungskabel 0,5 m Kabel mit vorverdrahteten Steckern 381 908 zur Verbindung benachbarter Elemente mit einem CAN-BUS-KABEL. |



381 957

| Artikel-Nr. | Beschreibung   |
|-------------|--|
| 381 908     | Elektrische Ein- & Ausgangsverbindungen. Zur Verwendung mit U-meter, U-meter+. |



381 908

U-valve CONNECTORS:

| Artikel-Nr. | Beschreibung  |
|-------------|---|
| 383 913     | Ermöglicht eine verdrahtete Verbindung zwischen U-valves. |



383 913

## ZUBEHÖR ZUR TANKÜBERWACHUNG

| Artikel-Nr. | Beschreibung  |
|-------------|---|
| 382 120     | Hydrostatische Drucksonde; ermöglicht die Echtzeitmessung des Füllstandes; maximale Tankhöhe: 350 cm. |



382 120

| Artikel-Nr. | Beschreibung   |
|-------------|--|
| 382 201     | Schwimmersonde; zum Einsatz als Min-, Mittel- oder Max-Sonde; erlaubt keine Echtzeit-Füllstandsanzeige; Eintauchtiefe einstellbar; inkl. 5 m Anschlusskabel. |



382 201

| Artikel-Nr. | Beschreibung                        |
|-------------|-------------------------------------|
| 382 005     | Warnleuchte inkl. akustischem Alarm |



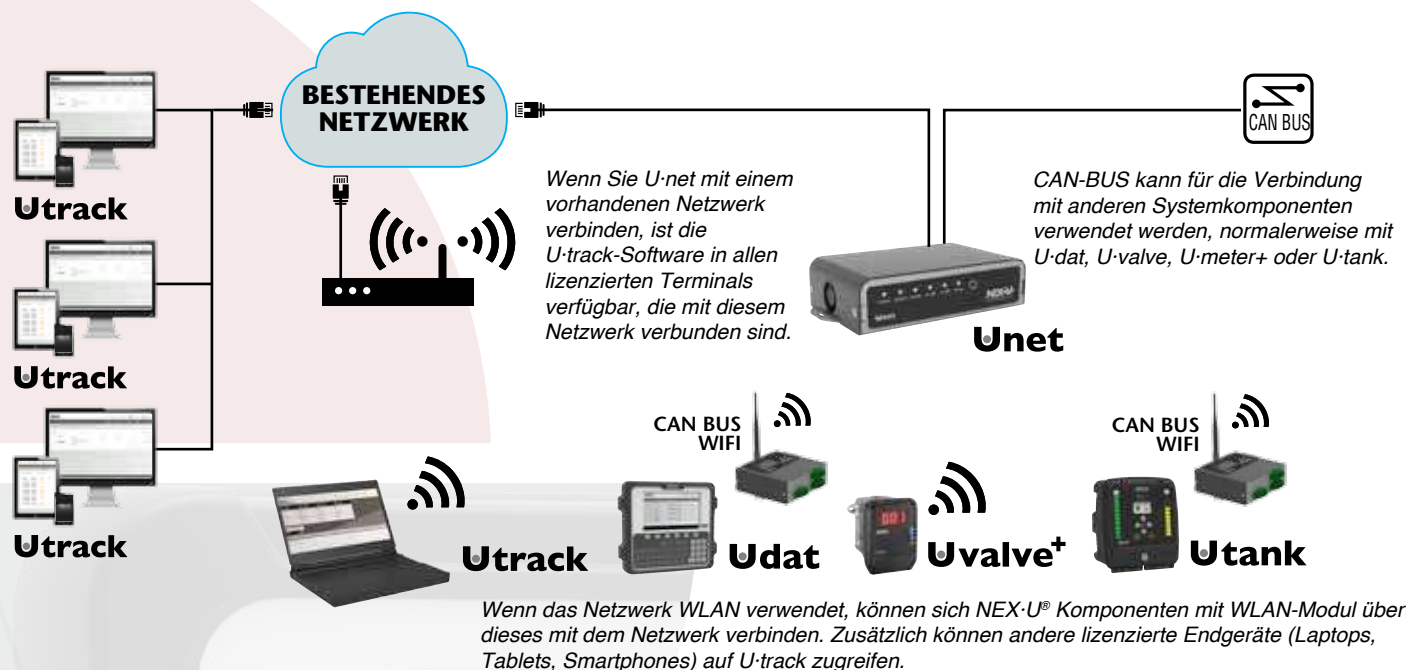
382 005

# Aufbau eines drahtlosen Netzwerkes

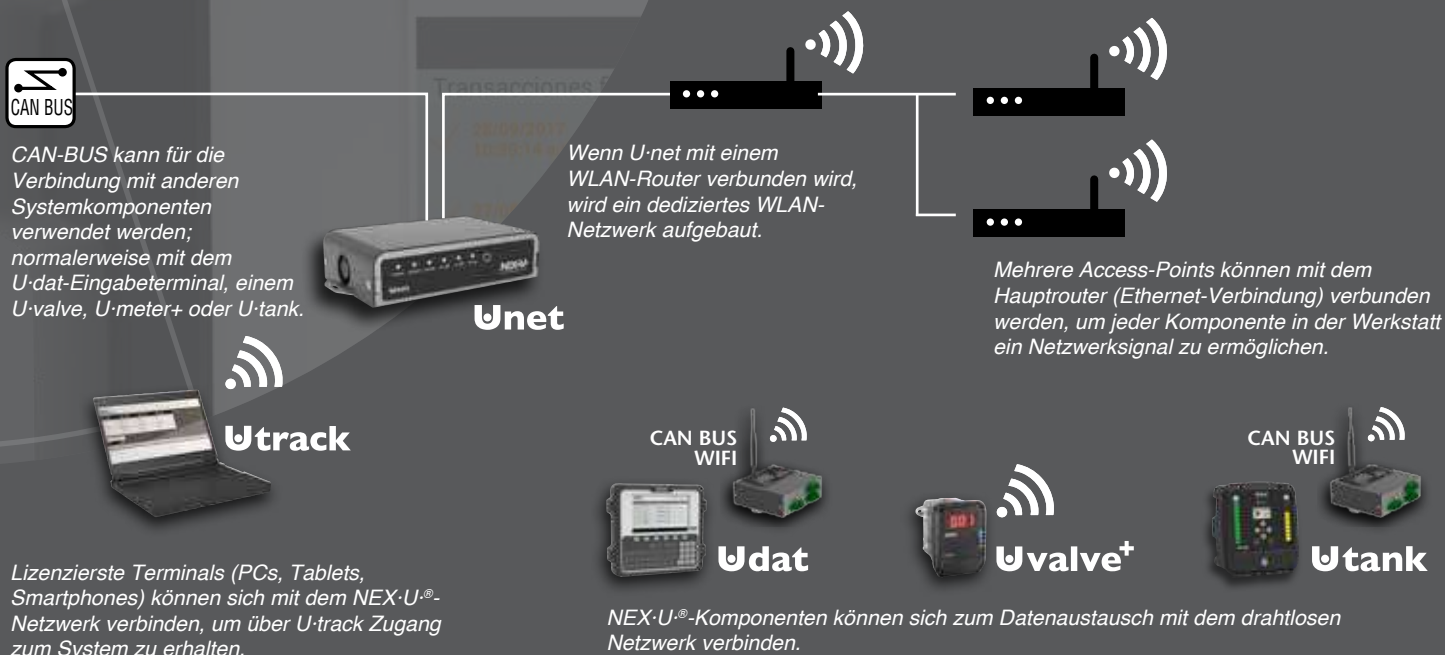
Es gibt zwei Möglichkeiten, ein drahtloses Netzwerk zu erstellen:

- Verwenden eines vorhandenen WLAN-Netzwerkes. Erfordert Zugriff auf vorhandene WLAN-Anmeldeinformationen.
- Erstellen eines dedizierten WLAN-Netzwerkes. Für dieses Netzwerk werden neue drahtlose Anmeldeinformationen erstellt. In beiden Fällen sind IP-Adressen, Netzwerk und Standard-Gateway erforderlich. Die Schlüsselkomponente ist das U-net.

## VERWENDEN EINES BESTEHENDEN NETZWERKES



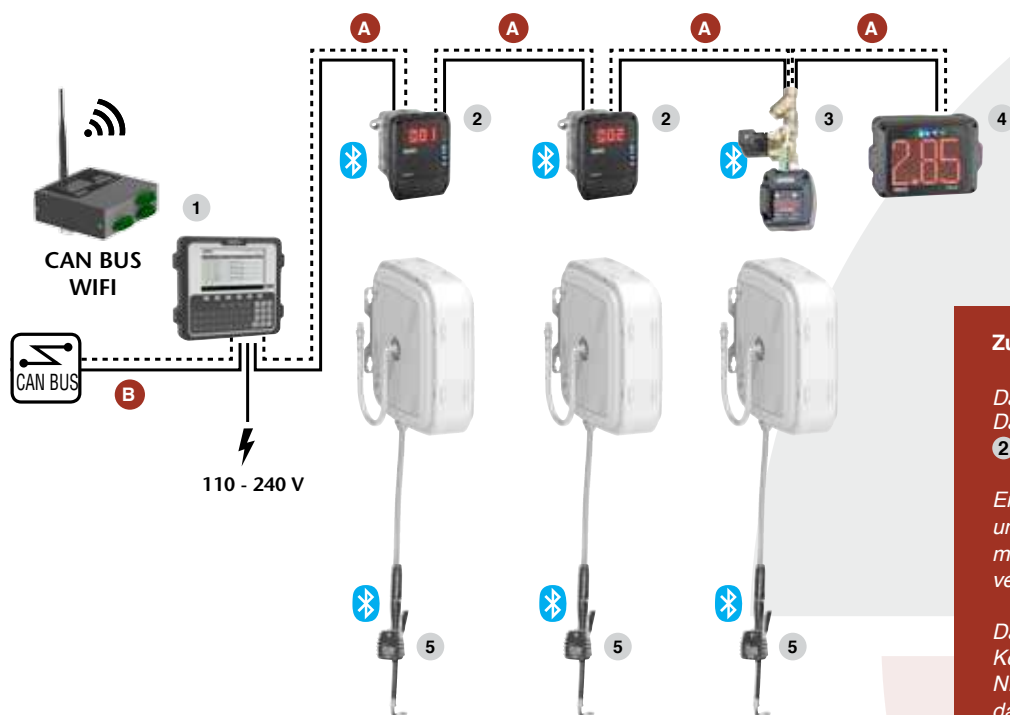
## EIN NEUES NETZWERK ERSTELLEN



# INSTALLATIONSMÖGLICHKEITEN

NEX·U® bietet maximale Flexibilität bei der Interaktion des Benutzers mit dem System, die effektivste Verbindungsmethode sowie eine erweiterte Berichtsfunktion.

## ZUGANG ÜBER U-dat



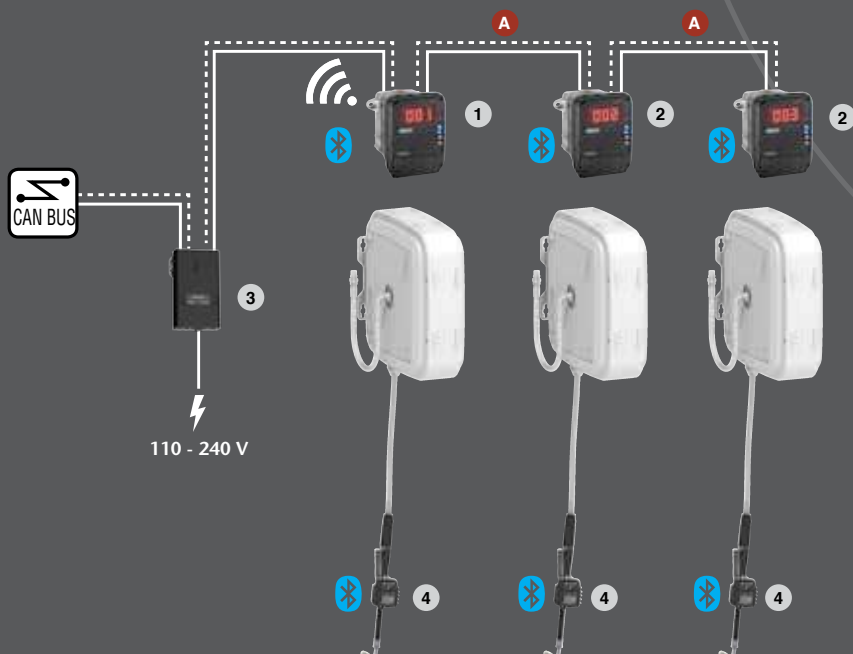
### Zugang über U-dat

Das CAN-BUS-Kabel **A**, überträgt Strom und Daten zwischen dem U-dat **1**, dem U-valves **2**, dem U-meter+ **3** und dem U-view **4**.

Eine Bluetooth®-Verbindung wird verwendet, um jedes U-valve **2** und U-meter+ **3** mit dem entsprechenden U-vision **5** zu verbinden.

Das CAN-BUS-Kabel **B** ermöglicht die Kommunikation mit anderen NEX·U®-Komponenten. Alternativ und wenn das U-dat **1** mit dem WLAN-Netzwerk verbunden ist, können die Daten drahtlos an andere NEX·U®-Komponenten übertragen werden.

## ZUGANG ÜBER U-vision+



### Zugang über U-vision+

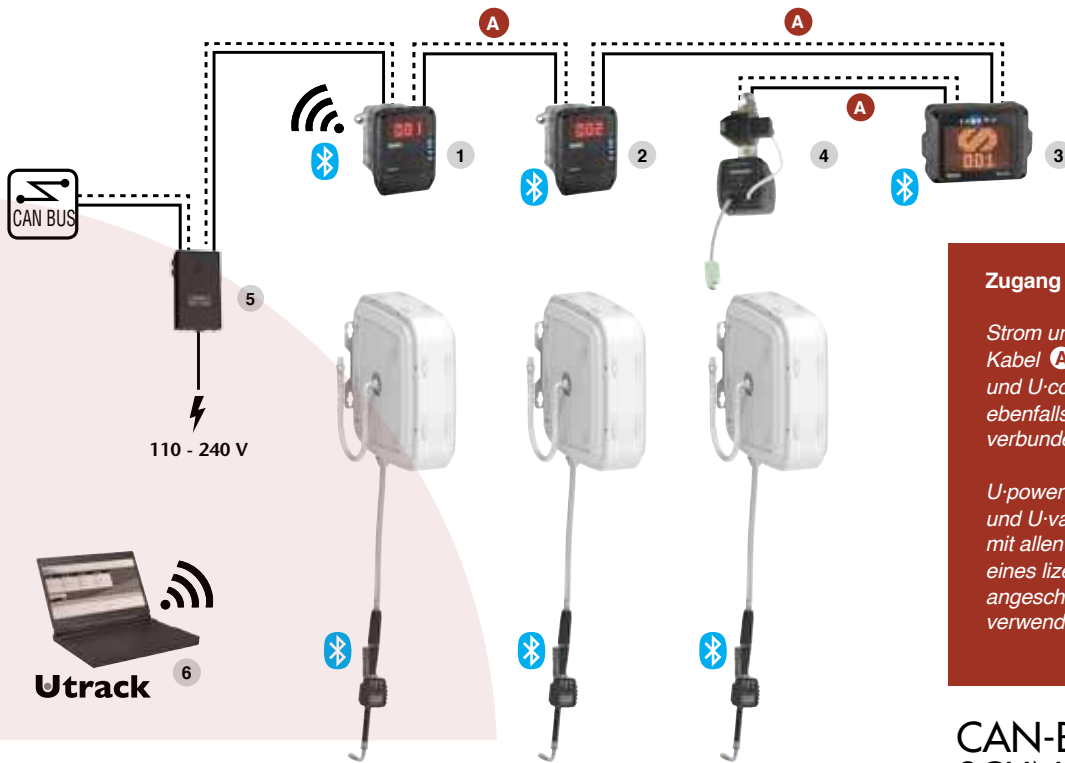
Strom und Daten werden über das CAN-BUS-Kabel **A** zwischen dem U-valve+ **1** und den anderen U-valves **2** übertragen. Die Stromversorgung der Magnetventile wird von U-power **3** geliefert, welches an U-valve+ angeschlossen ist.

Jedes U-valve+ **1** und U-valve **2** ist mit seinem entsprechenden U-vision+ **4** per Bluetooth® verbunden.

Die drahtlose Datenübertragung erfolgt über U-valve+ **1**.



## PC - LAPTOP VERBINDUNG



### Zugang über den PC/Laptop

Strom und Daten werden über das CAN-BUS-Kabel **A** zwischen U-valve+ **4**, U-valve **2** und U-count **3** übertragen. U-count **3** ist ebenfalls über CAN-BUS mit U-pulser+ **4** verbunden.

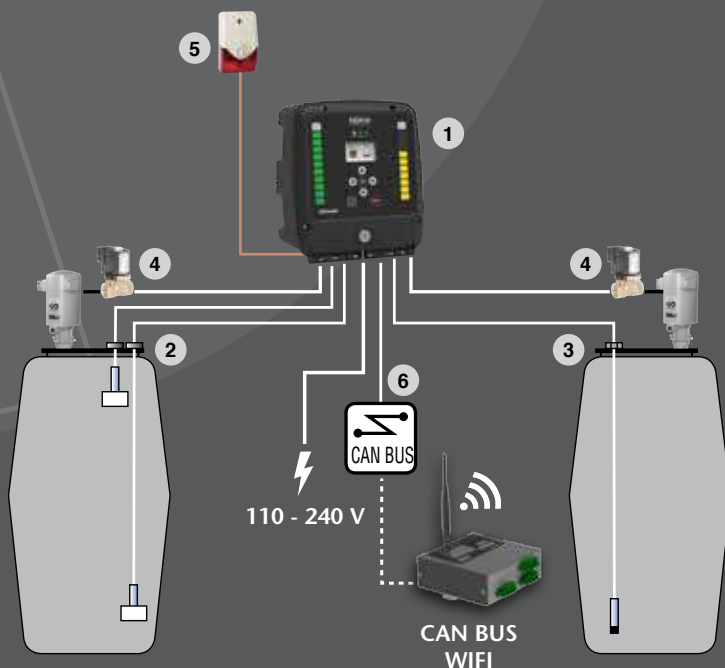
U-power **5** versorgt U-valve+ **1** mit 24 V DC und U-valve+ **1** verbindet sich per WLAN mit allen Systemkomponenten, einschließlich eines lizenzierten Terminals **6**, das an U-track angeschlossen ist und als virtuelle Tastatur verwendet werden kann.

## CAN-BUS-SCHNELLVERBINDER



U-dat, U-valve, U-meter, U-tank und U-net verwenden CAN-BUS-Schnellverbinder, um die Verkabelung zu erleichtern und Fehlverbindungen zu vermeiden.

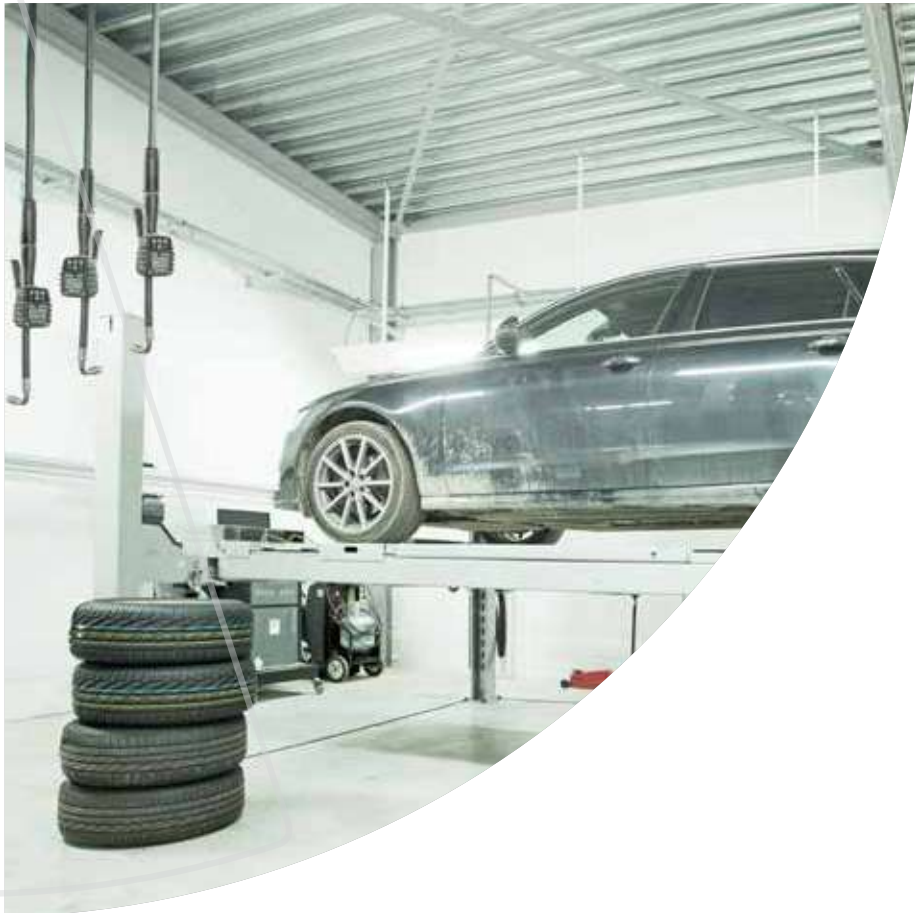
## TANKÜBERWACHUNG



U-tank **1** kann bis zu zwei Tanks überwachen. Jeder Tank kann mit Schwimmschaltern **2** oder mit einer Drucksonde **3** zur Echtzeitkontrolle des Lagerbestandes im Tank ausgestattet werden. U-tank **1** kann auch den Pumpenbetrieb steuern, indem es ein Luftmagnetventil **4** öffnet oder schließt, sodass verhindert wird, dass die Pumpe trocken läuft oder Luft in die Ölverteilungsleitungen gelangt, wenn sich kein Öl in den Tanks befindet.

U-tank **1** kann auch eine Signalleuchte mit akustischem Alarm **5** ansteuern, wenn ein Tank leer ist. U-tank **1** kann mit anderen NEX:U<sup>®</sup>-Komponenten über WLAN oder über CAN-BUS **6** kommunizieren.





**SAMOA INDUSTRIAL , S.A - HAUPTSITZ**

SPANIEN UND EXPORT  
POL . IND . PORCEYO , I-14 - CAMINO DEL FONT ÁN, 831  
E-33392 GIJÓN (ASTURIAS ), SPANIEN  
TEL .: +34 985 381 488 - FAX : + 34 985 147 213  
export@samoaindustrial.com - www.samoaindustrial.com

**SAMOA-HALLBAUER GMBH**

DEUTSCHLAND UND ÖSTERREICH  
INDUSTRIESTRASSE 18  
D-68519 VIERNHEIM, DEUTSCHLAND  
TEL .: +49 6204 7095-0 - FAX : +49 6204 7095-33  
info@samoahallbauer.de - www.samoahallbauer.de

**SAMOA LTD.**

UNITED KINGDOM UND IRLAND  
ASTURIAS HOUSE - BARRS FOLD ROAD  
WINGATES INDUSTRIAL PARK  
WESTHOUGHTON , BL5 3XP, UK  
TEL .: +44 1942 850600 - FAX : +44 1942 812160  
sales@samoaltd.uk - www.samoaltd.uk

**SAMOA S.A.R.L.**

FRANKREICH  
P.A.E.I. AUS GIESSEN  
3, RUE DE BRISCHBACH  
67750 SCHERWILLER , FRANKREICH  
TEL : +33 3 88 82 79 62 - FAX : +33 3 88 82 77 88  
samoafrance@samoafrance.com - www.samoafrance.com

**SAMSON GESELLSCHAFT**

NORDAMERIKA  
EIN SAMSON WAY  
SWANNANOA , NC 28778, USA  
TEL: +1 828 686 8511 - FAX: +1 828 686 8533  
info@samsoncorporation.com - www.samsoncorporation.com

**SAMOA CHINA SALES OFFICE**

ROOM 702, RONG GUANG BUSINESS CENTER  
572 KUN MING ROAD, SHANGHAI 200082, P.R. CHINA  
TEL.: +86 21 3319 0210 - FAX: +86 21 5102 7883  
china@samoaindustrial.com

©Copyright, SAMOA INDUSTRIAL, S.A.

SAMOA Industrial, S.A. is an ISO 9001,  
ISO 14001 and ISO 45001 certified company.

