

PRODUKTLÖSUNGEN FÜR

# HEAVY DUTY

# PUMPEN AUF HOHEM NIVEAU

---

Herzlich willkommen in der umfassenden Heavy Duty Welt von SAMOA-HALLBAUER.

Vor allem in den großen Werkstätten oder auch in vielen Bereichen der Industrie reichen die kleinen und mittelgroßen Pumpen schon lange nicht mehr aus, um Fett und Öl entsprechend zu fördern. Da werden dann doch die großen "Geschütze" benötigt, um diesen Ansprüchen gerecht zu werden. Und genau hier, kommt unser **Heavy Duty Programm** ins Spiel:

Unsere großen Pumpen kommen genau da zum Einsatz, wo herkömmliche kleinere Pumpen an ihre Grenzen kommen. Geeignet für besonders hohe Förderleistungen, hohen Druck oder über große Strecken hinweg, sind die SAMOA-HALLBAUER-Pumpen besonders gut zu gebrauchen. Schlauch- aufroller und weitere "kleine" Helfer, wie beispielsweise Zapfpistolen und Zähler, runden das Programm ab.

Dabei können die Produktlösungen aus dem **Heavy Duty Programm** in besonders vielen Branchen zum Einsatz kommen. Von der Werkstatt, über die Industrie bis hin zum Bausektor und der Schifffahrtsindustrie; sicherlich sind geeignete Pumpen und Zubehör für Sie dabei!

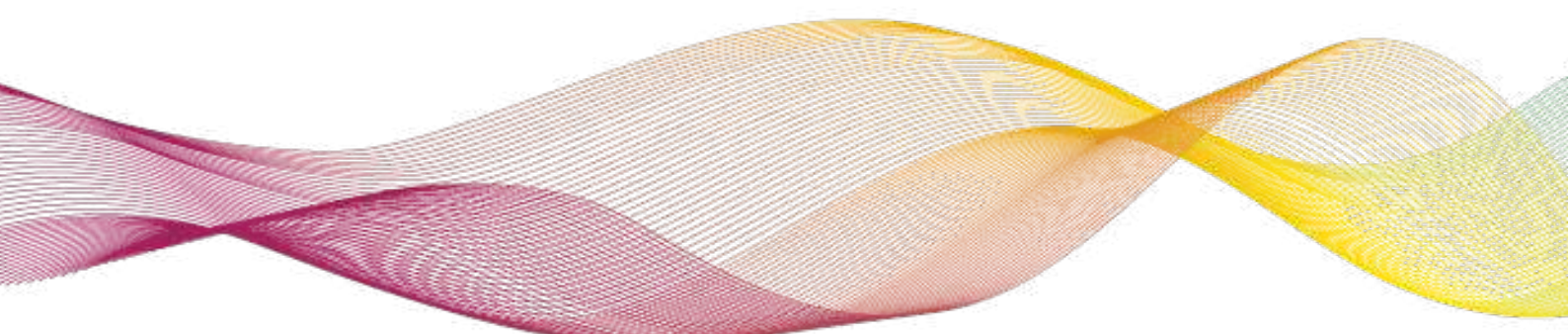
Tauchen Sie also ein in unsere **Heavy Duty Welt** und lassen sich von Produkten und Ideen inspirieren. Gerne bieten wir Ihnen die passende und individuelle Lösung an, bei der neben den Produkten selbstverständlich auch unser Service und die kundennahe Beratung im Vordergrund stehen.

Wir freuen uns auf den Dialog mit Ihnen.

Mit herzlichen Grüßen



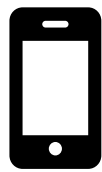
Dr. Albrecht Hallbauer  
Geschäftsführer SAMOA-HALLBAUER GmbH



# Qualität und Service auf Bestellung.

---

## KONTAKTIEREN SIE UNS:



Einfach anrufen ...

oder



E-Mail schreiben.

**+4962047095-0**

**info@samoa-hallbauer.de**

---

BESUCHEN SIE UNS ONLINE



---

# HEAVY DUTY PROGRAMM

---

## 01 HEAVY DUTY FETTPUMPEN

Seite 5 - 22

## 02 HEAVY DUTY ÖLPUMPEN

Seite 23 - 36

## 03 HEAVY DUTY PUMPEN FÜR SONSTIGE MEDIEN

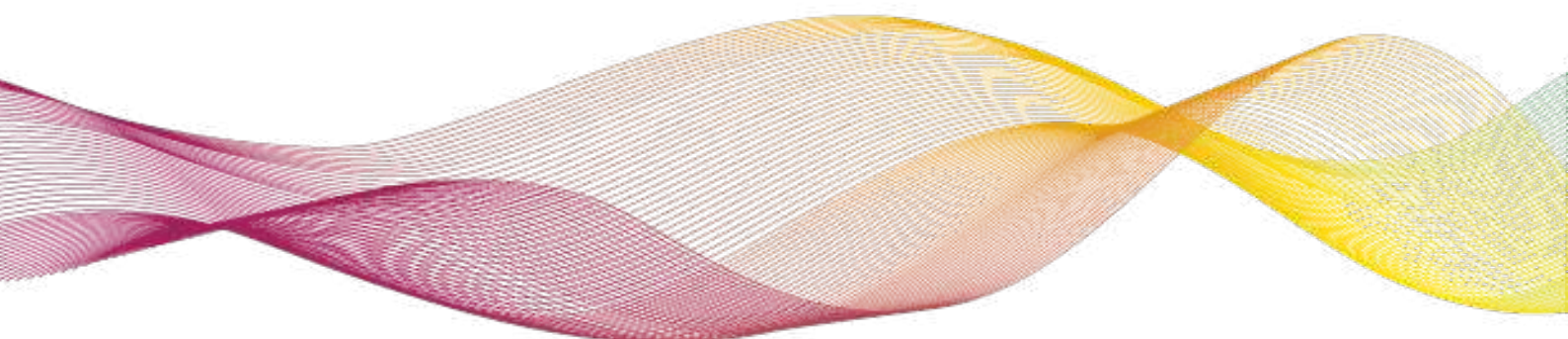
Seite 37 - 44

## 04 PROFI-SCHLAUCHAUFROLLER

Seite 45 - 52

## 05 PROFI-ZAPFPISTOLEN UND ZÄHLER

Seite 53 - 62





---

# HEAVY DUTY FETTPUMPEN

WENN'S VIEL ZU FÖRDERN GIBT

---



## DRUCKLUFT-FETTPUMPEN

SAMOA bietet eine Reihe von Hochdruck- und Hochleistungs-Fettpumpen für eine Vielzahl von Anwendungen. Diese Pumpen passen zu den originalen Behältergrößen - von kleinen Eimern bis zu großen Fässern, Behältern und speziell gebauten Tanks - und decken Anwendungen von mobilen und tragbaren Einheiten bis hin zu großen Verteilungssystemen ab.

Die Schmierpumpen von SAMOA sind so konzipiert, dass sie jahrelang zuverlässig gewartet werden können. Alle SAMOA-Pumpen haben ein doppelwirkendes Design und pumpen das Produkt sowohl im Aufwärts- als auch Abwärtshub. Ein effektiver Vorfüllkolben bietet eine gute Füllung der Pumpe, auch wenn sie mit hochviskosen oder klebrigen Fetten verwendet wird. Ein gehärtetes Fußventil minimiert Pumpenschäden aufgrund von Schmutzpartikeln. Ein korrosionsbeständiger Luftmotor toleriert auch Feuchtigkeit in der Versorgungsdruckluft.

### LIGHT-DUTY

### HEAVY-DUTY



## PUMP MASTER®

Die maximale Leitungslänge und Anzahl der gleichzeitig verwendeten Zapfstellen hängt auch vom Rohrdurchmesser, der Viskosität der Flüssigkeit und der erforderlichen Förderleistung ab.

	PUMPMASTER 3 - 55:1	PUMPMASTER 35 - 60:1
<b>PUMPENBESCHREIBUNG</b>	Transferpumpe	Hochleistungspumpe Hochdruck
<b>MAX. GLEICHZEITIG VERWENDETE ZAPFSTELLEN</b>	1 - Mobile Einheit	3
<b>MAX. ROHRLEITUNGSLÄNGE</b>	15 m - 50'	75 m - 250'
<b>ANWENDUNG</b>	Servicebetriebe Landwirtschaft Lichtindustrie	Servicebetriebe Bausektor Schmierstoffservice Nah- und Fernverkehrswerkstätte Industrie



WENN'S VIEL  
ZU FÖRDERN  
GIBT

## HEAVY-DUTY



PUMPMASTER 45 - 25:1	PUMPMASTER 45 - 40:1	PUMPMASTER 45 - 70:1	PUMPMASTER 60 - 12:1	PUMPMASTER 60 - 80:1
Hochleistungspumpe Mitteldruck	Hochleistungspumpe mit hoher Förderleistung	Hochleistungspumpe Hochdruck	Hochleistungspumpe mit sehr hoher Förderleistung	Hochleistungspumpe Hochdruck mit hoher Förderleistung
1 oder mehr	4 oder mehr	4 oder mehr	1 mit sehr hoher Förderleistung	4 oder mehr
75 m - 250'	125 m - 400'	175 m - 600'	50 m - 175'	250 m - 800'
Bausektor Schmierstoffservice Industrie	Servicebetriebe Flottenservice Bausektor Schmierstoffservice Nah- und Fernverkehrswerkstätte Schifffahrt Industrie	Servicebetriebe Flottenservice Bausektor Schmierstoffservice Nah- und Fernverkehrswerkstätte Schifffahrt Industrie	Bausektor Nah- und Fernverkehrswerkstätte Industrie	Flottenservice Bausektor Schmierstoffservice Nah- und Fernverkehrswerkstätte Schifffahrt Industrie

530610

## HOCHDRUCK-HOCHLEISTUNGSPUMPE

Doppeltwirkende Hochleistungspumpe, die einen hohen Druck (Übersetzungsverhältnis 60:1) mit einer guten Förderleistung kombiniert. Empfohlen für den Einsatz in Verteilungs- und Schmier-systemen, die Rohrleitungen, Schlauchaufroller usw. mit bis zu zwei gleichzeitig nutzbaren Zapfstellen beinhalten. Die Pumpe beinhaltet zudem einen höhenverstellbaren 2" BSP-Spundlochadapter.



### GEEIGNET FÜR

- Schmierfette aller Art bis NLGI-2

### BRANCHEN

- Werkstätte und Servicebetriebe
- Flottenservice
- Bausektor
- Schmierstoffservice
- Nah- und Fernverkehrswerkstätte
- Industrie

### AUSFÜHRUNGEN

ARTIKELNR.	ANWENDUNG	ROHRLÄNGE	GESAMTLÄNGE	GEWICHT
530610	185 kg-Fässer	925 mm	1.212 mm	11 kg
530620	50 kg-Fässer	730 mm	1.017 mm	10 kg
530630	12,5 - 20 kg-Gebinde	516 mm	803 mm	9 kg

### TECHNISCHE DATEN

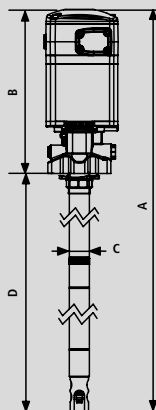
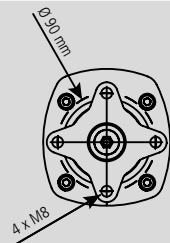
Übersetzung	60:1
Konstante Förderrate <sup>(1)</sup>	900 g/min (2 lb/min)
Maximale Förderrate	2 kg/min (4,4 lb/min)
Luftdruckbereich	2 bis 10 bar (20 bis 145 psi)
Maximaler Ausgangsdruck	600 bar (8.700 psi)
Ø Luftmotor	80 mm (3,15")
Kolbenhub	80 mm (3,15")
Luftverbrauch <sup>(2)</sup>	450 NI/min (15,9 scfm)
Luftanschluss	3/8" BSP (F)
Fettausgang	3/8" BSP (F)
Medienberührende Teile	Gusseisen / Hartchromatierter Stahl / Stahl / UHMWPE / NBR / PTFE / Viton
Geräuschpegel <sup>(3)</sup>	80 dB

(1) Fördermenge bei 80 Zyklen pro Minute.

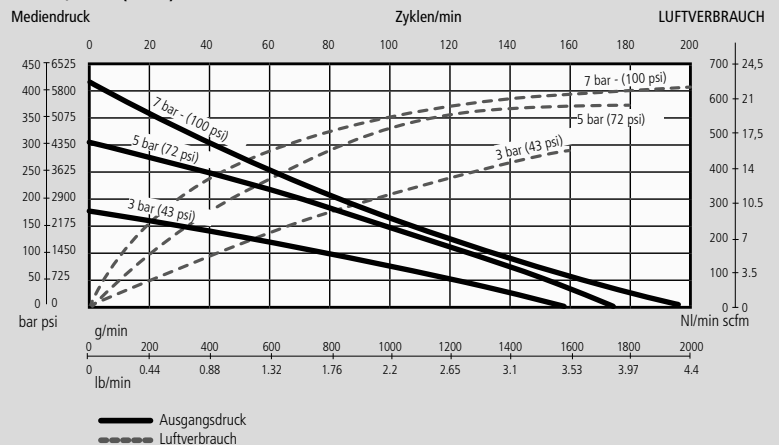
(2) Luftverbrauch bei 5 bar (70 psi) Luftdruck, NLGI-0 Fett bei 20° C und 80 cpm.

(3) Maximal gemessener Geräuschpegel bei 1 m Entfernung zur Pumpe, 7 bar (100 psi) Luftdruck und freiem Auslauf.

ARTIKEL	MAßE (mm)		
	530610	530620	530630
A	1.212	1.017	803
B	287	287	287
C	35	35	35
D	925	730	516



### NLGI-2, 70° F (21° C) KAPAZITÄT





# PUMPMASTER 35 - 60 :1 FETTPUMPEN

## PUMPMASTER 35 - 60:1 PUMPENSETS

534610



### 534620 PumpMaster 35 - 60:1 Pumpenset für 50 kg-Fässer

Inklusive einer 60:1-Pumpe für 50 kg-Fässer 530620 mit Staubschutzdeckel für 50 kg-Fässer 418004, Fettfolgedeckel für 50 kg-Fässer 417002 und Schlauchverbindungsset 534600.

### 534610 PumpMaster 35 - 60:1 Pumpenset für 185 kg-Fässer

Inklusive einer 60:1-Pumpe für 185 kg-Fässer 530610 mit Staubschutzdeckel für 185 kg-Fässer 418006, Fettfolgedeckel für 185 kg-Fässer 417004 und Schlauchverbindungsset 534600.



453612



426244



486510



423160

## PUMPMASTER 35 - 60:1 PUMPENSET FÜR 50 UND 185 KG-FÄSSER

	MOBILES SET FÜR 50 KG-FÄSSER <sup>(1)</sup>	MOBILES SET FÜR 50 KG-FÄSSER	PUMPEN- UND SCHLAUCHAUFRÖLLER-SET FÜR 185 KG-FÄSSER	MOBILES SET FÜR 185 KG-FÄSSER
ARTIKELNR.	486510	423160	453612	426244
PUMPE	530620	530620	530610	530610
STAUBSCHUTZDECKEL	-	418016	418006	418006
FETTFOLGEDECKEL	-	-	417004	417004
SCHLAUCHVERBINDUNGSSET	-	-	534600	-
FETTPISTOLE MIT Z-GELENK	413080	413080	413080	413080
ABGABESCHLAUCH	3 m x 3/8" 412393	3 m x 1/4" 412393	15 m Schlauchaufröller 504351	4 m x 3/8" 412394
FAHRWAGEN	480050 <sup>(1)</sup>	431000	-	432000

(1) Inkl. Umhausung; inkl. Gestell mit 2 Bockrollen und 2 Lenkrollen.

### Nicht inklusive:

**239000:** 1/4" BSP (MM) Doppelnippel.

**240500:** Luftfilter und Druckregler, 0 bis 12 bar, 1/4" BSP (FF).

**417001:** Fettfolgedeckel 298 - 260 mm. Für 12,5 und 18 kg-Gebinde.

**417002:** Fettfolgedeckel 370 - 330 mm. Für 50 kg mit Standard-Innendurchmesser.

**417003:** Fettfolgedeckel 405 - 360 mm. Für 50 kg mit großen Innendurchmesser.

**417005:** Fettfolgedeckel 340 - 300 mm. Für 20 kg-Gebinde.

**411100:** Fettzähler für Abschmierpistole.

486210 - 423021

## PUMPMASTER 35 - 60:1 PUMPENSETS FÜR 18 UND 20 KG-GEBINDE



	TRAGBARES SET FÜR 18 KG-GEBINDE	MOBILES SET FÜR 20 KG-GEBINDE <sup>(1)</sup>
ARTIKELNR.	423021	486210
PUMPE	530630	530630
STAUBSCHUTZDECKEL	418013	-
FETTFOLGEDECKEL	417001	-
SCHLAUCHVERBINDUNGSSET	-	-
FETTPISTOLE MIT Z-GELENK	413080	413080
ABGABESCHLAUCH	2 m x 3/8" 412390	2 m x 3/8" 412390
FAHRWAGEN	-	480021 <sup>(1)</sup>

(1) Inkl. Umhausung; inkl. Gestell mit 4 Lenkrollen.

424062

## MOBILE FETTVERSORGUNGSEINHEITEN FÜR 12 BIS 20 KG-GEBINDE



Mobiles Gerät, speziell entwickelt für schwer zu pumpende, klebrige und hochviskose Fette (bis NLGI-3). Das untere Ende der Pumpe ist an einer Folgeplatte befestigt, und die Pumpe ist an einem pneumatischen Hubzylinder montiert, der die Pumpe beim Behälterwechsel anhebt. Der Hubzylinder wirkt auch, wenn die Pumpe in Betrieb ist, wobei in diesem Fall die Folgeplatte nach unten auf das Fett gepresst wird, wodurch die Pumpenfüllung unterstützt wird, wodurch es wiederum möglich wird, sehr hochviskoses Fett zu fördern.

Das Gerät enthält eine Hochleistungspumpe PM35 - 60:1 und ist auf einem Chassis mit vier Lenkrollen montiert, von denen zwei mit einer Bremse ausgestattet sind.

### 424062 Mobile Fettversorgungseinheit

Enthält einen 3 m Hochdruckschlauch und eine Abschmierpistole mit Z-Gelenk- und Hydraulikmundstück.

### 424063 Mobile Fettversorgungseinheit

Wie Artikel 424062, jedoch ohne Hochdruckschlauch und Abschmierpistole.

#### Nicht inklusive:

239001: 1/4" BSP (M) - 3/8" BSP (M) Doppelnippel.

240500: Luftfilter und Druckregler, 1/4" BSP (FF).

360111: Schlauchaufroller-Schwenkvorrichtung.

360127: Pistolenhalter und Tropfschale.

417001: Fettfolgedeckel 298 - 260 mm. Für 12,5 und 18 kg-Gebinde.

417002: Fettfolgedeckel 370 - 330 mm. Für 50 kg mit Standard-Innendurchmesser.

417003: Fettfolgedeckel 405 - 360 mm. Für 50 kg mit großem Innendurchmesser.

417005: Fettfolgedeckel 340 - 300 mm. Für 20 kg-Gebinde.

411100: Fettzähler für Abschmierpistole.

# PUMPMASTER 35 ZUBEHÖR

## STAUBSCHUTZ- UND FETTFLUGEDECKEL

418004 - 417003 - 360133

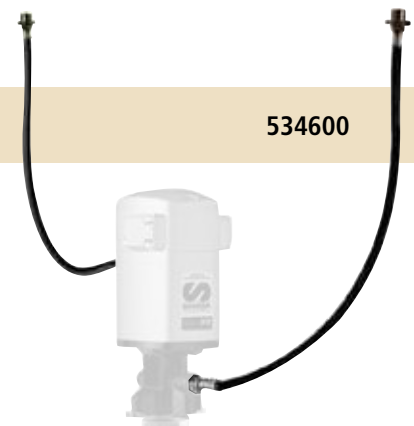
Staubschutzdeckel, sehr robuste Konstruktion, inkl. mittigem 2"-Spundloch.

ARTIKELNR.	GEBINDE	EIMERAUßENDURCHMESSER Ø
418013	12,5 bis 18-kg-Gebinde	265 - 310 mm
418002	20 kg-Gebinde	285 - 330 mm
418016	50 kg-Fässer	350 - 395 mm
418004	50 kg-Fässer	360 - 405 mm
418006	185 kg-Fässer	565 - 610 mm

Fettfolgeplatten eliminieren Luftschlüsse und unterstützen das Ansaugen der Pumpe. Die Gummilippe minimiert Verschwendung. Ein Griff erleichtert das Entfernen aus leeren Fässern.

ARTIKELNR.	GEBINDE	EIMERAUßENDURCHMESSER Ø
417006	12,5 kg-Gebinde	230 - 260 mm
417001	12,5 bis 18-kg-Gebinde	260 - 298 mm
417005	20 kg-Gebinde	300 - 340 mm
417002	50 kg-Fässer	330 - 370 mm
417003	50 kg-Fässer	360 - 405 mm
417004	185 kg-Fässer	550 - 590 mm

**360133 Deckeladapter.** Ermöglicht die Montage einer PM35-Pumpe mit 2"-Spundlochanschluss an die Heavy-Duty-Staubschutzdeckel 418026 und 418017 (siehe Seite 20).



## SCHLAUCHVERBINDUNGSSET

534600

### 534600 Schlauchverbindungsset für PumpMaster 35-Fettpumpen

Inklusive 1 m Luftschauch 3/8" (247710) mit 3/8" - 1/2" BSP (MM)-Anschlussgewinde, Druckluft-Schnellkupplung 251438, Druckluft-Anschlussnippel 255338, 1,5 m Hochdruck-Fettschlauch 3/8" (412392) mit 3/8" - 1/2" BSP (MM) Anschlussgewinde.

### LUFTANSCHLUSSZUBEHÖR

Luftanschlusszubehör siehe Seite 20

## FAHRWAGEN

430000 - 431000 - 432814 - 432000

### 430000 Fahrwagen für 20 kg-Gebinde

Fahrwagen mit 2 Rädern, Rohrgestell für 20 kg-Gebinde.

### 431000 Fahrwagen für 50 und 20 kg-Fässer

Fahrwagen mit 4 Rädern, Rohrgestell für 20 und 50 kg-Gebinde.

### 431001 Fahrwagen für 50 und 20 kg-Fässer

Fahrwagen mit 2 Rädern, Rohrgestell für 20 und 50 kg-Gebinde.

### 480050 Fahrbarer Fettbehältercontainer für 50 kg-Gebinde

### 480021 Fahrbarer Fettbehältercontainer für 20 kg-Gebinde

### 432000 Fahrwagen für 185 kg-Fässer

Fahrwagen mit 2 Gummirädern vorne und 1 Feststell-Lenkrolle hinten. Pumpe und Schlauchaufroller können zusätzlich montiert werden (Halterung auf Anfrage).

### 360134 Pumpenhalter

Zur Montage einer Kurzpumpe an den Wagen 432000.

### 360135 Halter für Schlauchaufroller

Zur Montage eines Schlauchaufrollers an den Wagen 432000.

### 432814 Schwerlastwagen für 185 kg-Fässer

2 Vorderreifen, 260 mm, und ein schwenkbares Vollgummirad mit Bremse. Eine Schlauchtrommel kann mit einer optionalen Konsole montiert werden.

### 360113 Konsole

Für die Montage einer Schlauchtrommel am Fahrwagen 432814.



531210

HOCHLEISTUNGSPUMPE MITTELDRUCK

Doppeltwirkende Mitteldruckpumpe mit hoher Förderleistung für die Förderung von Fett bis NLGI-2. Auch empfohlen für den Einsatz mit niedrigviskosem Fett in zentralen Schmier-systemen, die keine sehr hohe Druckleistung benötigen, und in großen Verteilungssystemen mit hochviskosen Ölen. Die Pumpen sind mit einer Saugrohrlänge für handelsübliche 185 kg-Fässer erhältlich und sie sind für die Montage auf einem Staubschutzdeckel 418017 geeignet.



**GEEIGNET FÜR**

- Schmierfette aller Art bis NLGI-2
- Hochviskose Öle

**BRANCHEN**

- Bausektor
- Schmierstoffservice
- Industrie

AUSFÜHRUNGEN				
ARTIKELNR.	ANWENDUNG	ROHRLÄNGE	GESAMTLÄNGE	GEWICHT
531210	185 kg-Fässer	855 mm	1.357 mm	24 kg

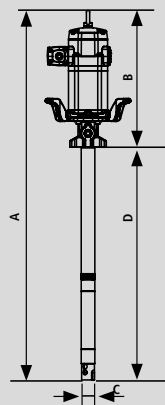
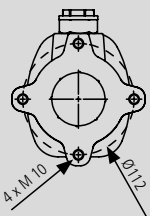
  

TECHNISCHE DATEN	
Übersetzung	25:1
Konstante Förderrate	6 kg/min (13,2 lb/min)
Maximale Förderrate	16 kg/min (35,3 lb/min)
Luftdruckbereich	1,5 bis 14 bar (20 bis 200 psi)
Maximaler Ausgangsdruck	350 bar (5.000 psi)
Ø Luftmotor	115 mm (4,5")
Kolbenhub	100 mm (4")
Luftverbrauch <sup>(1)</sup>	1.340 NI/min (47 cfm)
Luftanschluss	1/2" BSP (F)
Fettausgang	1/2" BSP (F)
Medienberührende Teile	Gusseisen / Stahl / Hartchromatierter Stahl / UHMWPE / NBR
Geräuschpegel <sup>(2)</sup>	80 dB

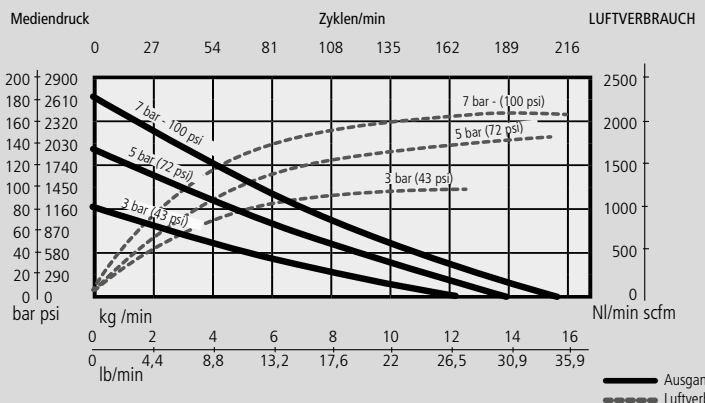
(1) Luftverbrauch bei 5 bar Luftdruck, NLGI-0 Fett bei 20° C und 80 cpm.

(2) Maximal gemessener Geräuschpegel bei 1 m Entfernung zur Pumpe, 7 bar (100 psi) Luftdruck und freiem Auslauf.

MABE (MM)	
ARTIKEL	531210
A (mm)	1.357
B (mm)	502
C (mm)	50
D (mm)	855



**NLGI-0, 21° C (70° F) KAPAZITÄT**



01 FETT

# PUMPMASTER 45 - 40:1 FETTPUMPEN

HOCHLEISTUNGSPUMPE MIT HOHER FÖRDERLEISTUNG

531410

Doppeltwirkende Hochleistungspumpe mit hohem Durchfluss und hoher Druckleistung für den Einsatz in Schmier-systemen, die eine Kombination aus hoher Durchfluss- und Druckleistung erfordern. Pumpen können mit Fett bis zur Konsistenzklasse NLGI-2 verwendet werden. Diese Pumpen können in Anlagen mit mittleren Leitungslängen verwendet werden, die auch gleichzeitig genutzte Zapfstellen umfassen. Die Pumpen sind für die Staubschutzdeckel-Montage auf 50 und 185 kg-Fässern und zur horizontalen und seitlichen Montage an Silobehältern und BigBags erhältlich.

## GEEIGNET FÜR

- Schmierfette aller Art bis NLGI-2

## BRANCHEN

- Werkstätte und Servicebetriebe
- Flottenservice
- Bausektor
- Schmierstoffservice
- Nah- und Fernverkehrswerkstätte
- Schifffahrt
- Industrie



## AUSFÜHRUNGEN

ARTIKELNR.	ANWENDUNG	ROHRLÄNGE	GESAMTLÄNGE	GEWICHT
531410	185 kg-Fässer	855 mm	1.357 mm	25 kg
531420	50 kg-Fässer	650 mm	1.152 mm	22 kg
531430*	Silobehälter	490 mm	992 mm	26 kg

\* Enthält den Adapter 753110, um einen 3"-Cam-Lock-Anschluss für den Einsatz in Silobehältern und BigBags zur Verfügung zu stellen.

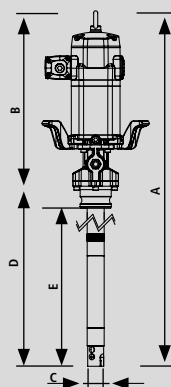
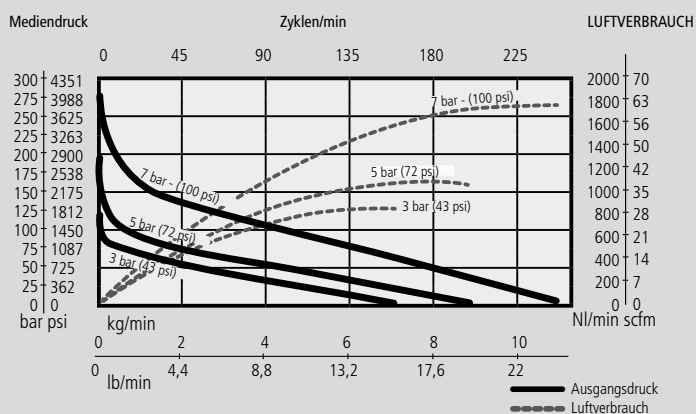
## TECHNISCHE DATEN

Übersetzung	40:1
Konstante Förderrate	3,5 kg/min (7,5 lb/min)
Maximale Förderrate	11 kg/min (24,3 lb/min)
Luftdruckbereich	1,5 bis 14 bar (20 bis 200 psi)
Maximaler Ausgangsdruck	560 bar (8.000 psi)
Ø Luftmotor	115 mm (4,5")
Kolbenhub	100 mm (4")
Luftverbrauch <sup>(1)</sup>	750 NI/min (26,5 cfm)
Luftanschluss	1/2" BSP (F)
Fettausgang	1/2" BSP (F)
Medienberührende Teile	Gusseisen / Stahl / Hartchromatierter Stahl / UHMW PE / NBR / PTFE
Geräuschpegel <sup>(2)</sup>	80 dB

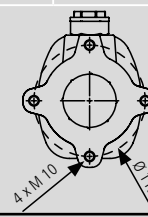
(1) Luftverbrauch bei 5 bar Luftdruck, NLGI-0 Fett bei 20° C und 80 cpm.

(2) Maximal gemessener Geräuschpegel bei 1 m Entfernung zur Pumpe, 7 bar (100 psi) Luftdruck und freiem Auslauf.

## NLGI-2, 21° C (70° F) KAPAZITÄT



MÄßE (MM)			
ARTIKEL	531410	531420	531430*
A (mm)	1.357	1.152	992
B (mm)	502	502	502
C (mm)	50	50	50
D (mm)	855	650	490
E (mm)	-	-	410



531710

HOCHLEISTUNGSPUMPE HOCHDRUCK

Doppeltwirkende Hochdruckpumpe für den Einsatz in Anwendungen, die erhöhte Druckleistung erfordern oder wenn kalte Temperaturen oder ein niedriger Versorgungsluftdruck die Pumpenleistung beeinträchtigen können. Die Pumpen können mit Fett bis zur Konsistenzklasse NLGI-2 verwendet werden. Sie können in großen Verteilungssystemen verwendet werden, die auch gleichzeitig genutzte Zapfstellen umfassen. Die Pumpen sind für die Staubschutzdeckel-Montage auf 50 und 185 kg-Fässern und zur horizontalen und seitlichen Montage an Silobehältern und BigBags erhältlich.



**GEEIGNET FÜR**

- Schmierfette aller Art bis NLGI-2

**BRANCHEN**

- Werkstätte und Servicebetriebe
- Flottenservice
- Bausektor
- Schmierstoffservice
- Nah- und Fernverkehrswerkstätte
- Schifffahrt
- Industrie

AUSFÜHRUNGEN				
ARTIKELNR.	ANWENDUNG	ROHRLÄNGE	GESAMTLÄNGE	GEWICHT
531710	185 kg-Fässer	855 mm	1.357 mm	25 kg
531720	50 kg-Fässer	650 mm	1.152 mm	22 kg
531730*	Silobehälter	490 mm	992 mm	21 kg

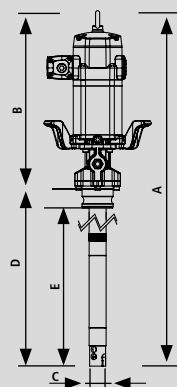
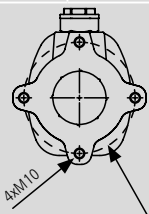
\* Enthält den Adapter 753110, um einen 3"-Cam-Lock-Anschluss für den Einsatz in Silobehältern und BigBags zur Verfügung zu stellen.

TECHNISCHE DATEN	
Übersetzung	70:1
Konstante Förderrate	2 kg/min (4,5 lb/min)
Maximale Förderrate	7,5 kg/min (16,5 lb/min)
Luftdruckbereich	1,5 bis 7 bar (20 bis 100 psi)
Maximaler Ausgangsdruck	490 bar (7.000 psi)
Ø Luftmotor	115 mm (4,5")
Kolbenhub	100 mm (4")
Luftverbrauch <sup>(1)</sup>	925 NI/min (32,6 cfm)
Luftanschluss	1/2" BSP (F)
Fettausgang	1/2" BSP (F)
Medienberührende Teile	Gusseisen / Stahl / Hartchromatierter Stahl / UHMWPE / NBR / PTFE
Geräuschpegel <sup>(2)</sup>	80 dB

(1) Luftverbrauch bei 5 bar Luftdruck, NLGI-2 Fett bei 20° C und 80 cpm.

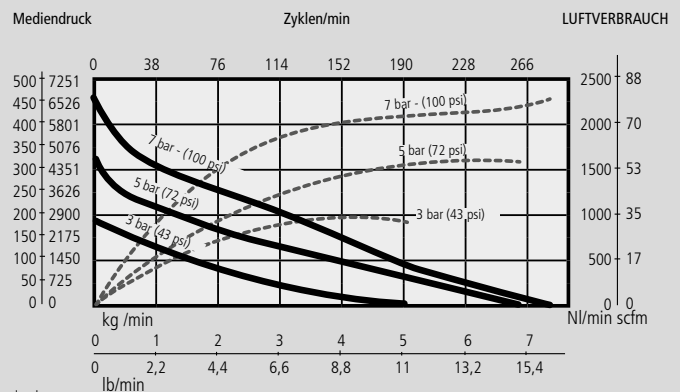
(2) Maximal gemessener Geräuschpegel bei 1 m Entfernung zur Pumpe, 7 bar (100 psi) Luftdruck und freiem Auslauf.

MAßE (MM)			
ARTIKEL	531 710	531 720	531 730*
A (mm)	1.357	1.152	992
B (mm)	502	502	502
C (mm)	50	50	50
D (mm)	855	650	490
E (mm)	-	-	410



— Ausgangsdruck  
 - - - - - Luftverbrauch

**NLGI-2, 21° C (70° F) KAPAZITÄT**



# PUMPMASTER 60 - 12:1 FETTPUMPEN

HOCHLEISTUNGSPUMPE MIT SEHR HOHER FÖRDERLEISTUNG

532130

Doppeltwirkende Mitteldruckpumpe mit sehr hohem Volumen für den Einsatz in Transferanwendungen. Diese Pumpen können mit allen Arten von Fett bis NLGI-2 verwendet werden. Die Pumpen sind für die horizontale Montage an Silobehältern und BigBags erhältlich und enthalten einen Adapter für eine 3"-Cam-Lock-Kupplung. Sie können mit 185 kg-Fässern verwendet werden, wenn sie in einem pneumatischen Hebesystem montiert sind (siehe Zubehör in diesem Kapitel).

### GEEIGNET FÜR

- Schmierfette aller Art bis NLGI-2

### BRANCHEN

- Bausektor
- Nah- und Fernverkehrswerkstätte
- Industrie



### AUSFÜHRUNGEN

ARTIKELNR.	ANWENDUNG	ROHRLÄNGE	GESAMTLÄNGE	GEWICHT
532130*	Silobehälter	226 mm	742 mm	19 kg

\* Enthält den Adapter 753110, um einen 3"-Cam-Lock-Anschluss für den Einsatz in Silobehältern und BigBags zur Verfügung zu stellen.

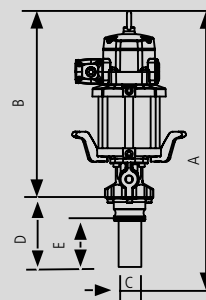
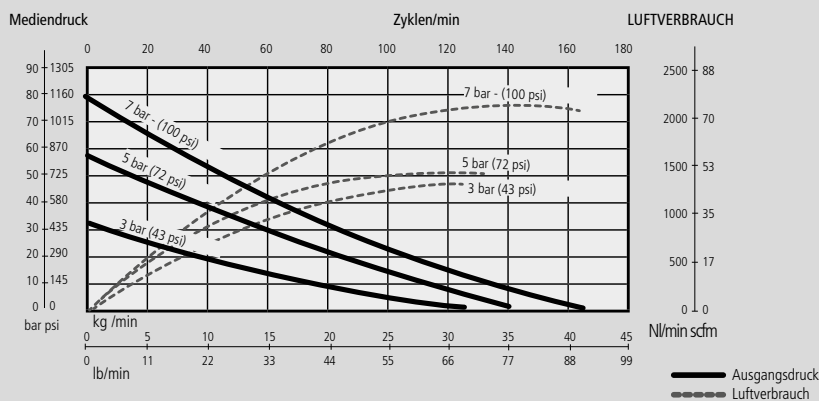
### TECHNISCHE DATEN

Übersetzung	12:1
Konstante Förderrate	15 kg/min (33 lb/min)
Maximale Förderrate	40 kg/min (88 lb/min)
Luftdruckbereich	1,5 bis 7 bar (20 bis 100 psi)
Maximaler Ausgangsdruck	84 bar (1.200 psi)
Ø Luftmotor	150 mm (6")
Kolbenhub	100 mm (4")
Luftverbrauch <sup>(1)</sup>	1.100 NI/min (39 cfm)
Luftanschluss	1/2" BSP (F)
Fettausgang	1" BSP (F)
Medienberührende Teile	Gusseisen / Stahl / Hartchromierter Stahl / UHMWPE / NBR / PTFE / Polyurethane
Geräuschpegel <sup>(2)</sup>	80 dB

(1) Luftverbrauch bei 5 bar Luftdruck, NLGI-2 Fett bei 20° C und 60 cpm.

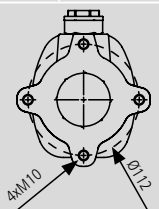
(2) Maximal gemessener Geräuschpegel bei 1 m Entfernung zur Pumpe, 7 bar (100 psi) Luftdruck und freiem Auslauf.

### NLGI-2, 21° C (70° F) KAPAZITÄT



### MABE (mm)

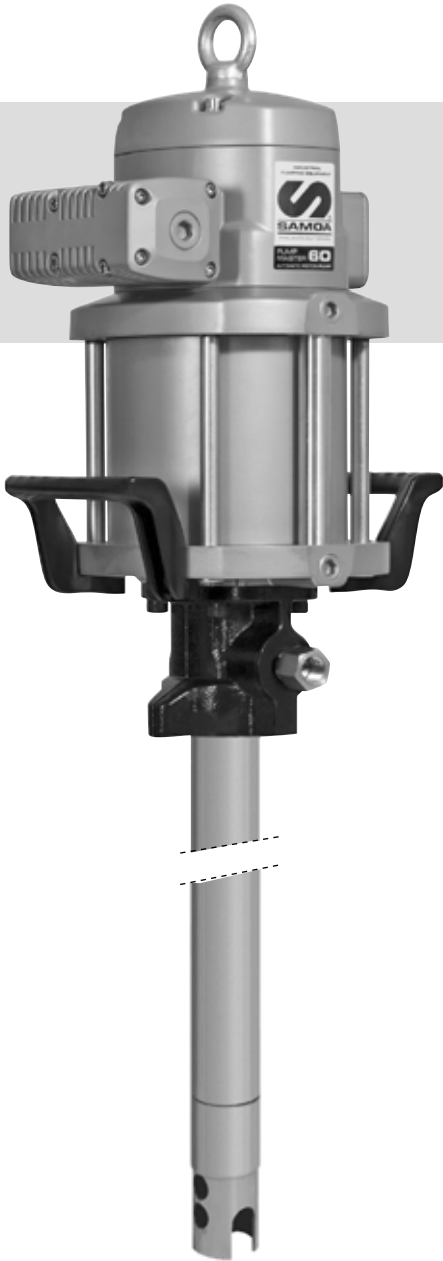
ARTIKEL	532 130
A (mm)	742
B (mm)	516
C (mm)	70
D (mm)	226
E (mm)	146



532810

## HOCHLEISTUNGSPUMPE HOCHDRUCK MIT HOHER FÖRDERLEISTUNG

Hochdruckpumpe mit hoher Förderleistung für Anwendungen, die zusätzlichen Druck und Volumenleistung erfordern und bei denen kalte Temperaturen oder niedriger Versorgungsluftdruck die Pumpenleistung beeinträchtigen können. Die Pumpen können mit Fett bis zu NLGI-2 verwendet werden. Diese Pumpen können in großen Verteilungssystemen verwendet werden, die auch gleichzeitig genutzte Zapfstellen umfassen. Die Pumpen sind für die Staubschutzdeckel-Montage auf 50 und 185 kg-Fässern und zur horizontalen und seitlichen Montage an Silobehältern erhältlich.



### GEEIGNET FÜR

- Schmierfette aller Art bis NLGI-2

### BRANCHEN

- Flottenservice
- Bausektor
- Schmierstoffservice
- Nah- und Fernverkehrswerkstätte
- Industrie

### AUSFÜHRUNGEN

ARTIKELNR.	ANWENDUNG	ROHRLÄNGE	GESAMTLÄNGE	GEWICHT
531810	185 kg-Fässer	855 mm	1.357 mm	27 kg
532820	50 kg-Fässer	650 mm	1.166 mm	24 kg

### TECHNISCHE DATEN

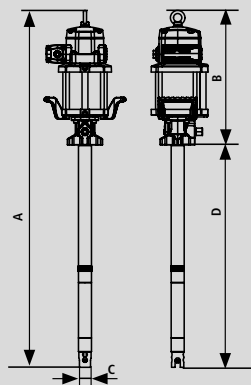
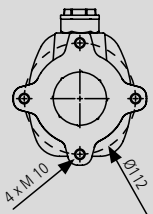
Übersetzung	80:1
Konstante Förderrate	2,5 kg/min (5,5 lb/min)
Maximale Förderrate	8 kg/min (17,6 lb/min)
Luftdruckbereich	1,5 bis 7 bar (20 bis 100 psi)
Maximaler Ausgangsdruck	560 bar (8.000 psi)
Ø Luftmotor	150 mm (6")
Kolbenhub	100 mm (4")
Luftverbrauch <sup>(1)</sup>	1.000 NI/min (35 cfm)
Luftanschluss	1/2" BSP (F)
Fettausgang	1/2" BSP (F)
Medienberührende Teile	Gusseisen / Stahl / Hartchromatierter Stahl / UHMWPE / NBR / PTFE
Geräuschpegel <sup>(2)</sup>	80 dB

(1) Luftverbrauch bei 5 bar Luftdruck, NLGI-2 Fett bei 20° C und 60 cpm.

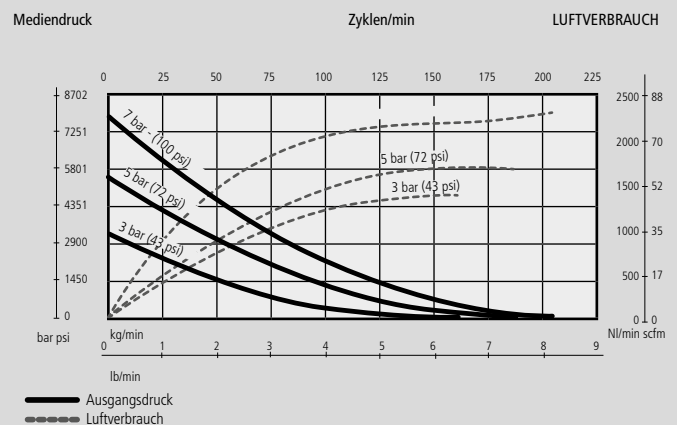
(2) Maximal gemessener Geräuschpegel bei 1 m Entfernung zur Pumpe, 7 bar (100 psi) Luftdruck und freiem Auslauf.

### MABE (MM)

ARTIKEL	532810	532820
A (mm)	1.371	1.166
B (mm)	516	516
C (mm)	50	50
D (mm)	855	650



### NLGI-2, 21° C (70° F) KAPAZITÄT





# PUMPMASTER 45 UND 60 EINBAUSETS

## PUMPMASTER 45-EINBAUSETS

534710

PM45-Einbausets für 50 und 185 kg-Fässer und für Silobehälter

	SET ARTIKELNR.	PUMPE	ÜBER-SETZUNG	STAUBSCHUTZ-DECKEL	FETTFLÖGE-DECKEL	VERBINDUNGS-SET	CAMLOCK MUTTER- / VATERTEIL	
50 KG-SET FÜR FASS-MONTAGE	534420	531420	40:1	418017	(1)	534103	-	-
	534720	531720	70:1	418017	(1)	534103	-	-
185 KG-SET FÜR FASS-MONTAGE	534410	531410	40:1	418026	417009	534103	-	-
	534710	531710	70:1	418026	417009	534103	-	-
	534210	531210	25:1	418026	417009	534103	-	-
TANK-SET FÜR SEITLICHE MONTAGE	534240	531210	25:1	-	-	534103	950358	753110
	534440	531410	40:1	-	-	534103	950358	753110
	534740	531710	70:1	-	-	534103	950358	753110
TANK-SET FÜR WAAGRECHTE MONTAGE	534441	531430	40:1	-	-	534103	950358	(2)
	534741	531730	70:1	-	-	534103	950358	(2)

(1) Verwenden Sie die Folgeplatte 417010 oder 417011 nach Bedarf. Folgeplatte nicht enthalten.  
 (2) Im Lieferumfang der Pumpe enthalten.

SAMOA empfiehlt die Verwendung eines Luftfilters und Druckreglers am Pumpenlufteinlass und eines Hochdruckkugelhahns zwischen dem Fettförderschlauch und der Rohrleitung.



## PUMPMASTER 60-EINBAUSETS

534141

PM60-Einbausets für 50 und 185 kg-Fässer und für Silobehälter.

	SET ARTIKELNR.	PUMPE	ÜBER-SETZUNG	STAUBSCHUTZ-DECKEL	FETTFLÖGE-DECKEL	VERBINDUNGS-SET	CAMLOCK MUTTER- / VATERTEIL	
50 kg-SET FÜR FASS-MONTAGE	534820	532820	80:1	418017	(1)	534103	-	-
185 kg-SET FÜR FASS-MONTAGE	534810	532810	80:1	418026	417009	534103	-	-
TANK-SET FÜR SEITLICHE MONTAGE	534840	532810	80:1	-	-	534103	950358	753110
TANK-SET FÜR WAAGRECHTE MONTAGE	534141	532130	12:1	-	-	539009	950358	(2)

(1) Verwenden Sie die Folgeplatte 417010 oder 417011 nach Bedarf. Folgeplatte nicht enthalten.  
 (2) Im Lieferumfang der Pumpe enthalten.

SAMOA empfiehlt die Verwendung eines Luftfilters und Druckreglers am Pumpenlufteinlass und eines Hochdruckkugelhahns zwischen dem Fettförderschlauch und der Rohrleitung.



## PUMPENHEBER

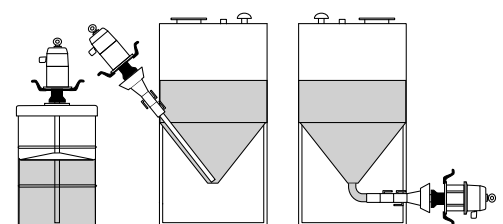
### 391022 Pumpenheber

Das druckluftbetriebene Hubsystem hebt und senkt die Pumpe, wodurch der Fasswechsel einfacher, schneller und sicherer wird. Der Hubarm passt sich verschiedenen Pumphöhen an und ist um 360° um die Hubachse drehbar, um eine oder mehrere Pumpen zu bedienen. Das Hubsystem kann mit 185 und 50 kg-Fässern verwendet werden.

Maximale Höhe, angehoben: 2.630 mm.

Minimale Höhe, abgesenkt: 1.630 mm.

391022



FASS-MONTAGE

SILO-MONTAGE SEITLICH

SILO-MONTAGE WAAGRECHT

## PUMPSYSTEME MIT PNEUMATISCHEN PUMPENHEBER FÜR 185 KG-FÄSSER



Die **Fettpumpen PM45 und PM60** sind auf einer über pneumatische Hubzylinder bewegten Folgeplatte montiert, um hochviskose, schwer zu pumpende Fette direkt aus einem 180 kg-Fass zu pumpen.

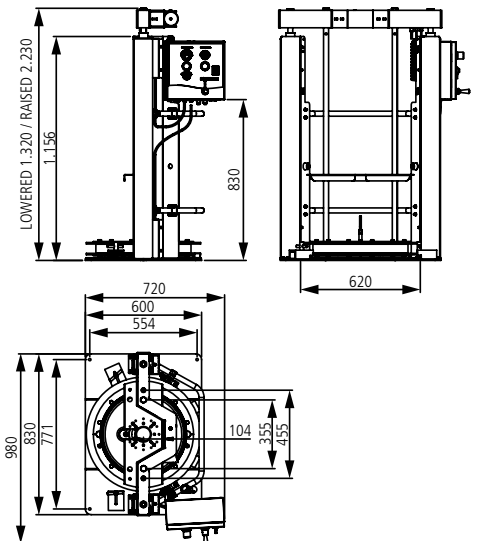
Wenn die Doppellippenfolgeplatte an dem unteren Ende des Pumpensaugrohrs angebracht ist, übt sie auf das Fett im Fass Kraft über die Hubzylinder und das Eigengewicht aus, wodurch die Pumpe zum Ansaugen gebracht wird. Die Folgeplatte dient auch als Schutz vor Verunreinigungen und verringert die Fettverschwendung durch sauberes Abstreifen an der Fassinnenseite.

Es gibt zwei Power Ram-Varianten. Die **BASIS-Variante** enthält:

- Folgeplatte mit doppelten Buna-N Lippendichtungen und Führungsstangen.
- Plattformboden mit Fasshalteklammern.
- Steuerung zum Anheben und Absenken der Folgeplatte, mit Druckregler.
- Kugelhahn zum manuellen Belüften, wenn die Folgeplatte aus einem leeren Fass herausgehoben wird.
- Pumpenadapter zum Befestigen der Pumpe an der Folgeplatte.
- Druckluftanschlusszubehör für die Pumpe ist nicht enthalten.

Die **AUTOMATIK-Variante** verfügt über dieselben Funktionen wie die BASIS-Variante, **plus**:

- Zubehör für Druckluftanschluss der Pumpe.
- Ein/Aus-Steuerung der Pumpe.
- Auf/Ab-Steuerung der Hubzylinder für einfachen Fasswechsel.
- Zwei unabhängige Luftdruckregler (inkl. Manometer) für Pumpe und Hubzylinder.
- Automatische Sicherheitsabschaltung der Pumpe bei leerem Fass.
- Automatische Belüftung beim Herausheben.



Maße in mm

ARTIKELNR. BASIC POWER RAM	ARTIKELNR. AUTOMATIC POWER RAM	PUMPE
534421.001	534421	531420 (PM45 - 40:1)
534721.001	534721	531720 (PM45 - 70:1)
534121.001	534121	532130 (PM60 - 12:1)
534821.001	534821	532820 (PM60 - 80:1)

# PUMPMASTER 35, 45 UND 60 FETTUMPENSSETS

## PUMPSYSTEME MIT PNEUMATISCHEM PUMPENHEBER FÜR 185 KG-FÄSSER

534611

Die Pumpen PM35, PM45 und PM60 sind auf einer Folgeplatte und einem luftbetätigten Hubwerk für 185 kg-Fässer montiert.

Das Pumpenhubwerk hebt und senkt die Pumpe, wodurch Fasswechsel einfacher, schneller und sicherer werden. Das untere Ende der Pumpe ist starr an einer Folgeplatte mit Gummilippe befestigt. Das Gewicht der Pumpe, des Pumpenhalters und der Folgeplatte drücken die Baugruppe gegen das Fett und eliminieren Kanalbildung und Lufteinschlüsse, halten das Schmiermittel frei von Verunreinigungen, minimieren den Ausschuss und unterstützen das Ansaugen der Pumpe.

### 534611

**PM35 - 60:1 Pumpsystem** mit Hubwerk und Folgeplatte für 185 kg-Fässer. Beinhaltet Pumpe 530620 und Schlauchverbindungsatz 534612.

### 534411

**PM45 - 40:1 Pumpsystem** mit einsäuligem Pumpenheber, Fettfolgedeckel für 185 kg-Fässer, mit doppelter Lippendichtung und pneumatischer Steuerung. Inklusive Pumpe 531410 und Schlauchverbindungsset 534414.

### 534711

**PM45 - 70:1 Pumpsystem** mit einsäuligem Pumpenheber, Fettfolgedeckel für 185 kg-Fässer, mit doppelter Lippendichtung und pneumatischer Steuerung. Inklusive Pumpe 531710 und Schlauchverbindungsset 534414.

### 534811

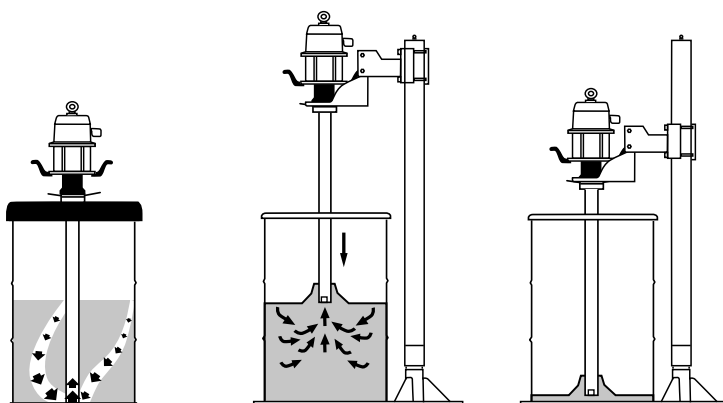
**PM60 - 80:1 Pumpsystem** mit einsäuligem Pumpenheber, Fettfolgedeckel für 185 kg-Fässer, mit doppelter Lippendichtung und pneumatischer Steuerung. Inklusive Pumpe 532810 und Schlauchverbindungsset 534414.



### Optional:

#### Stahl-Montageplatte für 185 kg-Fässer.

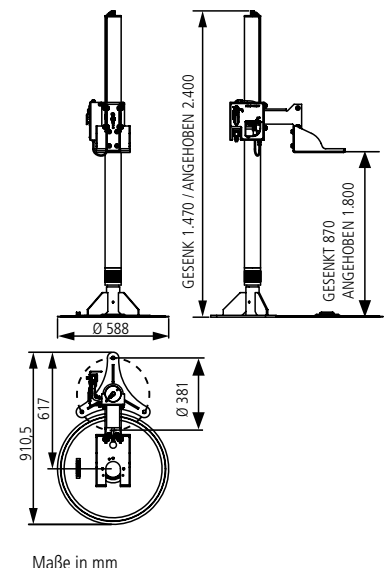
Enthält Fassklammern. Muss auf dem Boden befestigt werden. Maße: 800 x 900 x 36 mm.



Ohne Fettfolgedeckel: Luftblasen und -kanäle können sich bilden.

Mit Fettfolgedeckel: Die Pumpe ist permanent gefüllt.

Verwendung eines Fettfolgedeckels minimiert die Restmenge im Fass.



Maße in mm

## HEAVY DUTY STAUBSCHUTZDECKEL

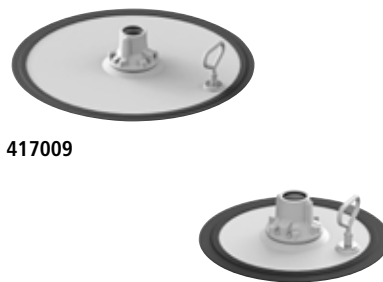


418026

418017

Die Staubschutzdeckel bestehen aus dickem Stahlblech, um harten Beanspruchungen standzuhalten. Der Deckelflansch bietet Steifigkeit und behält die feste Position auf dem Fass bei. Die Fettpumpe wird in der Mitte des Deckels mit vier Schrauben befestigt.

## HEAVY DUTY FETTFOLGEDECKEL



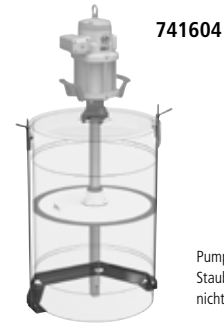
417009

417010

Die Staubschutzdeckel bestehen aus dickem Stahlblech, um harten Beanspruchungen standzuhalten. Der Deckelflansch bietet Steifigkeit und behält die feste Position auf dem Fass bei.

Die Fettpumpe wird in der Mitte des Deckels mit vier Schrauben befestigt.

## NIEDERHALTER-SETS



741604

Pumpe, Fettfolgedeckel, Staubschutzdeckel und Fass nicht inklusive.

Bei Verwendung mit den Staubschutzdeckeln 418026 und 418017 kann hiermit ein 50 oder 185 kg-Fass z.B. auf einer Ladefläche befestigt werden.

**741604 Niederhalter-Set für 185 kg-Fässer**  
Zur Verwendung mit dem Staubschutzdeckel 418026.

**741605 Niederhalter-Set für 50 kg-Fässer**  
Zur Verwendung mit dem Staubschutzdeckel 418017.

ARTIKEL-NR.	ANWENDUNG	MAX. - MIN. FASSDURCHMESSER
	Für PM45 und 60-PUMPEN	
418026	185 kg-Fässer	620 - 580 mm
418017	50 kg-Fässer	395 - 350 mm

ARTIKEL-NR.	ANWENDUNG	MAX. - MIN. FASSDURCHMESSER
	Für PM45 und 60-PUMPEN	
417009	185 kg-Fässer	590 - 550 mm
417010	50 kg-Fässer	305 - 360 mm
417011	50 kg-Fässer	370 - 330 mm

## VERBINDUNGSSETS



534103

**534103 Besteht aus:** 1 m Luftschlauch 3/8" (247710) mit 3/8"-1/2" BSP (MM) Anschlussgewinden, Druckluft-Schnellkupplung 251438, Druckluft-Anschlussnippel 255338, 1,5 m Hochdruck-Fettschlauch 3/8" (412392) mit 3/8"-1/2" BSP (MM) Anschlussgewinden. Zur Verwendung mit allen PM45- und PM60-Fettpumpen, außer mit PM60 12:1.

## ZUBEHÖR DRUCKLUFT

ARTIKELNR.	ANSCHLUSSGEWINDE	KOMPONENTEN	ANWENDUNG
<b>DRUCKREGLER</b>			
241001	1/2" BSP (FF) mit 1/2" BSP(M) - 3/8" BSP(F) Adapter	Kombinierter Luftfilter, Druckregler und Schmierstoffgeber	PM35-Pumpen
241501		Kombinierter Luftfilter und Druckregler	
241201		Druckluftregler	
242102	3/4" BSP (FF)	Kombinierter Luftfilter, Druckregler und Schmierstoffgeber	PM45 und PM60-Pumpen
242302		Luftfilter	
242202		Druckluftregler	



240000

ARTIKELNR.	ANSCHLUSSGEWINDE	ANWENDUNG
<b>STANDARD-SCHNELLKUPPLUNGEN</b>		
253138	3/8" BSP(F)	PM35-Pumpen
253112	1/2" BSP (F)	PM45 und PM60-Pumpen
<b>SICHERHEITS-SCHNELLKUPPLUNGEN</b>		
250638	3/8" BSP(F)	PM35-Pumpen
250612	1/2" BSP (F)	PM45 und PM60-Pumpen

253112



250612



ARTIKELNR.	ANSCHLUSSGEWINDE	ANWENDUNG
<b>DRUCKLUFT-ANSCHLUSSNIPEL</b>		
259038	3/8" BSP(M)	PM35-Pumpen
259012	1/2" BSP (M)	PM45 und PM60-Pumpen

259012



## CAM-LOCK-ADAPTR



753110

950358

Ermöglicht es, eine Pumpe horizontal oder vertikal z.B. an Silobehältern oder BigBags zu befestigen.

**753110 Cam-Lock Vatterteil**  
Wird am unteren Ende des Pumpenkörpers montiert. Passt auf jeden Standard 3"-Cam-Lock-Anschluss.

**950358 Cam-Lock Mutterteil**  
Anschlussgewinde 3" BSP (F).

412103

## FETTSCHLÄUCHE



Hergestellt in NBR mit einer einlagigen Stahlgeflechtverstärkung. Mit Überwurfmutter und Doppelnippel an beiden Enden.

- 412101, 1 m x 1/4". Arbeitsdruck: 400 bar. Anschlussgewinde: 1/4" BSP (MM).
- 412190, 1,5 m x 1/4". Arbeitsdruck: 400 bar. Anschlussgewinde: 1/4" BSP (MM).
- 412102, 2 m x 1/4". Arbeitsdruck: 400 bar. Anschlussgewinde: 1/4" BSP (MM).
- 412103, 3 m x 1/4". Arbeitsdruck: 400 bar. Anschlussgewinde: 1/4" BSP (MM).
- 412104, 4 m x 1/4". Arbeitsdruck: 400 bar. Anschlussgewinde: 1/4" BSP (MM).

- 412391, 1,5 m x 3/8". Arbeitsdruck: 330 bar. Anschlussgewinde: 1/4" - 3/8" BSP (MM).
- 412392, 1,5 m x 3/8". Arbeitsdruck: 330 bar. Anschlussgewinde: 3/8" BSP (MM).
- 412390, 2 m x 3/8". Arbeitsdruck: 330 bar. Anschlussgewinde: 1/4" - 3/8" BSP (MM).
- 412393, 3 m x 3/8". Arbeitsdruck: 330 bar. Anschlussgewinde: 1/4" - 3/8" BSP (MM).
- 412394, 4 m x 3/8". Arbeitsdruck: 330 bar. Anschlussgewinde: 1/4" - 3/8" BSP (MM).

- 412202, 1,8 m x 1/2". Arbeitsdruck: 275 bar. Anschlussgewinde: 1/2" BSP (MM).
- 412203, 3 m x 1/2". Arbeitsdruck: 275 bar. Anschlussgewinde: 1/2" BSP (MM).

950304

## KUGELHÄHNE



### NIEDER UND MITTELDRUCK-KUGELHÄHNE

950305	1/4" BSP (FF), 65 bar Kugelhahn
950320	3/8" BSP (FF), 65 bar Kugelhahn
950300	1/2" BSP (FF), 65 bar Kugelhahn

### HOCHDRUCK-KUGELHÄHNE

950304	1/2" BSP (FF), 500 bar Kugelhahn
950328	3/4" BSP (FF), 400 bar Kugelhahn
950329	1" BSP (FF), 350 bar Kugelhahn

### DRUCKLUFT-KUGELHÄHNE

950318	Druckluft-Kugelhahn, 3/8" BSP (FF)
950319	Druckluft-Kugelhahn, 1/2" BSP (FF)

SCHNELLÜBERSICHT FETTPUMPEN-ZUBEHÖR							
PUMPE	PUMPMAS-TER 3	PUMPMAS-TER 35	PUMPMAS-TER 45			PUMPMAS-TER 60 <sup>(1)</sup>	
ÜBERSETZUNG	55:1	60:1	25:1	40:1	70:1	12:1	80:1
SPUNDLOCHADAPTER	410000	410001	(2)	(2)	(2)	(2)	(2)
SCHLAUCH-VERBINDUNGSSET	412910	534600	534103	534103	534103	539009	534103
STAUBSCHUTZDECKEL 50 KG	418004	418004	N/A	418017	418017	N/A	418017
STAUBSCHUTZDECKEL 185 KG	418006	418006	418026	418026	418026	N/A	418026
FETTFOLGEDECKEL 50 KG	417002	417002	N/A	417011	417011	N/A	417011
FETTFOLGEDECKEL 185 KG	417004	417004	417009	417009	417009	N/A	417009
CAM-LOCK VATERTEIL	N/A	N/A	N/A	753110 <sup>(3)</sup>	753110 <sup>(3)</sup>	753110 <sup>(3)</sup>	753110 <sup>(4)</sup>
CAM-LOCK MUTTERTEIL	N/A	N/A	N/A	950358	950358	950358	N/A
DRUCKREGLER MIT MANOMETER	240200	241201	241201	241201	241201	241201	241201
LUFTFILTER MIT ÖLER	240500	241501	241501	241501	241501	241501	241501
LUFTFILTER MIT DRUCK-REGLER UND ÖLER	240000	241001	241001	241001	241001	241001	241001
DRUCKLUFT-KUGELHAHN	950321	950319	950319	950319	950319	950319	950319
FLUID-KUGELHAHN	950304	950304	950328	950304	950304	950328	950304
DRUCKLUFT-SCHNELLKÜPPLUNG	253114	255338	251412	251412	251412	251412	251412
DRUCKLUFT-ANSCHLUSSNIPPEL	259014	251438	255312	255312	255312	255312	255312
ERFORDERLICHER DRUCKLUFTLEITUNGS-QUERSCHNITT	1/4" - 6 mm	3/8" - 9,5 mm	1/2" - 12,5 mm	1/2" - 12,5 mm	1/2" - 12,5 mm	1/2" - 12,5 mm	1/2" - 12,5 mm

(1) PM6012:1 ist nur für die horizontale Montage an Tanks, Silobehältern und BigBags erhältlich.

(2) Pumpen mit Flanschmontage. Kein Spundlochadapter zum Befestigen einer Pumpe auf einem Staubschutzdeckel.

(3) Bereits inkl. bei Kurzumpen für die horizontale Montage an Tanks, Silobehältern und BigBags. Erforderlich für die vertikale Montage an Silobehältern (Langumpen).

(4) Nur für senkrechte Montage an Silobehältern (Langumpen).

A photograph of an industrial facility, likely a factory or workshop, showing a long row of heavy-duty oil pumps. The pumps are mounted on a metal structure and are connected to a network of pipes and hoses. In the background, there are several large black and yellow oil drums with the 'CAT' logo. The scene is brightly lit, and the overall atmosphere is one of a well-maintained industrial environment.

---

# HEAVY DUTY ÖLPUMPEN

DAMIT'S SCHNELLER LÄUFT

---

Alles beginnt mit der Pumpe; dem Herz des Systems. Die Wahl einer Pumpe erfordert die Berücksichtigung einer Vielzahl von Faktoren, so dass Ihr System jahrelang zuverlässigen Service bietet. SAMOA hat ein breites Angebot an Ölpumpen für eine Vielzahl von Anwendungen entwickelt. Diese Pumpenreihe passt zu Originalbehältern verschiedener Größen und auch zu Großlagertanks. Es werden Anwendungsbereiche abgedeckt, die vom einfachen Transfer von Öl bis hin zu sehr großen, zentral versorgten Anlagen reichen.

**DRUCK UND VOLUMEN**

Ein wichtiger und oft verwirrender Aspekt bei der Auswahl einer Pumpe ist die Bestimmung des Übersetzungsverhältnisses und der Pumpengröße. Das Übersetzungsverhältnis wird berechnet, indem die Oberfläche des Luftmotorkolbens durch die Oberfläche des Fluidkolbens dividiert wird. Der maximale Druck am Pumpenauslass wird durch Multiplizieren des Lufteinlassdrucks mit dem Übersetzungsverhältnis bestimmt. Einschränkungen wie Rohrlänge und -durchmesser, Schläuche, Schlauchaufroller, Magnetventile, Zähler, Zapfpistolen und andere System verursachen Reibung im System. Ein ausreichender Flüssigkeitsdruck ist erforderlich, um diese Reibung zu überwinden, um die erforderliche Abgabeleistung an jedem Zapfpunkt zu erhalten.

Die Pumpengröße bestimmt die Menge an Flüssigkeit, die während jedes Pumpenzyklus durch den Auslass strömt. Drei verschiedene Pumpengrößen mit dem gleichen Übersetzungsverhältnis liefern jeweils eine unterschiedliche Durchflussrate. Es ist wichtig, bei der Auswahl der richtigen Pumpengröße für Ihr System eine Vielzahl von Faktoren zu berücksichtigen (Anzahl der Abgabepunkte, gewünschte Abgabeleistung, geförderte Flüssigkeit ...).



**STANDARD-DUTY**

**LIGHT-DUTY**



**HEAVY-DUTY**



Die maximale Leitungslänge und die Anzahl der gleichzeitigen Zapfstellen hängt auch vom Leitungsdurchmesser, der Viskosität der Flüssigkeit und der erforderlichen Förderleistung ab.

	<b>PUMPMASTER 2</b> 1:1	<b>PUMPMASTER 2</b> 3:1	<b>PUMPMASTER 4</b> 3:1	<b>PUMPMASTER 4</b> 5:1	<b>PUMPMASTER 35</b> 5:1	<b>PUMPMASTER 35</b> 8:1
<b>PUMPEN-BESCHREIBUNG</b>	Transferpumpe	Hilfspumpe Mitteldruck	Standardpumpe Mitteldruck	Standardpumpe Mitteldruck	Hochleistungspumpe Mitteldruck	Hochleistungspumpe Hochdruck
<b>MAX. GLEICHZEITIG AKTIVE ZAPFSTELLEN</b>	1 (keine Schlauchaufroller)	1	1 bis 2	1 bis 2	1 bis 3	1 bis 2
<b>MAX. LEITUNGSLÄNGE</b>	30 m - 100'	60 m - 200'	60 m - 200'	150 m - 500'	150 m - 500'	200 m - 650'
<b>ANWENDUNG</b>	Werkstätte und Servicebetriebe Landwirtschaft Schifffahrt Industrie	Werkstätte und Servicebetriebe Schmierstoffservice Landwirtschaft Schifffahrt	Werkstätte und Servicebetriebe Flottenservice Schmierstoffservice Industrie	Werkstätte und Servicebetriebe Flottenservice Schifffahrt Industrie	Werkstätte und Servicebetriebe Bausektor Flottenservice Schmierstoffservice Nah- und Fernverkehrswerkstätte Schifffahrt	Werkstätte und Servicebetriebe Bausektor Flottenservice Schifffahrt Schmierstoffservice





## HEAVY-DUTY



PUMPMASTER 45 - 3:1	PUMPMASTER 45 - 6:1	PUMPMASTER 45 - 10:1	PUMPMASTER 60 - 6:1	PUMPMASTER 60 - 12:1
Hochleistungspumpe Schnelltransfer	Hochleistungspumpe mit hoher Förderleistung	Hochleistungspumpe Hochdruck	Hochleistungspumpe mit sehr hoher Förderleistung	Hochleistungspumpe Hochdruck mit hoher Förderleistung
3 bis 4	3 bis 4	3 bis 4	3 bis 4	3 bis 4
75 m - 250'	160 m - 525'	240 m - 800'	160 m - 525'	250 m - 800'
Bausektor Flottenservice Nah- und Fernverkehrswerkstätte Schifffahrt Industrie	Werkstätte und Servicebetriebe Bausektor Flottenservice Nah- und Fernverkehrswerkstätte Schifffahrt Industrie	Große Werkstätte und Servicebetriebe Bausektor Flottenservice Nah- und Fernverkehrswerkstätte Schmierstoffservice Schifffahrt Industrie	Sehr große Werkstätte und Servicebetriebe Bausektor Flottenservice Nah- und Fernverkehrswerkstätte Schifffahrt Industrie	Sehr große Werkstätte und Servicebetriebe Bausektor Flottenservice Nah- und Fernverkehrswerkstätte Schifffahrt Industrie

535530

## HOCHLEISTUNGSPUMPE MIT MITTLEREM DRUCK

Doppeltwirkende Druckluft-Mitteldruckpumpe für Ölverteilungsanwendungen. Die Pumpen verfügen über einen höhenverstellbaren 2" BSP (M)-Spundlochadapter für die Montage in Fässern und Tanks und einen integrierten Anschluss für ein optionales Druckbegrenzungsventil (609007).



### GEEIGNET FÜR

- Synthetische Öle
- Hydrauliköl
- Mineralöl
- Getriebeöl
- Korrosionsschutzflüssigkeiten

### BRANCHEN

- Werkstätte und Servicebetriebe
- Flottenservice
- Bausektor
- Schmierstoffservice
- Nah- und Fernverkehrswerkstätte
- Schifffahrt
- Industrie

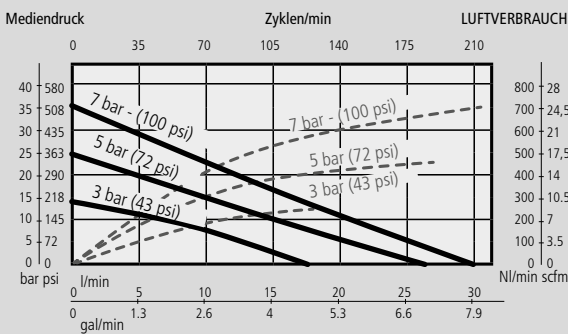
AUSFÜHRUNGEN				
ARTIKELNR.	ANWENDUNG	ROHRLÄNGE	GESAMTLÄNGE	GEWICHT
535530	Universalkurzpumpe mit Spundlochadapter	200 mm	469 mm	5,6 kg
535580	Universalkurzpumpe	200 mm	469 mm	5,3 kg
535510	200 l-Fassmontage	925 mm	1.194 mm	8 kg

TECHNISCHE DATEN	
Übersetzungsverhältnis	5:1
Luftdruckbereich	2 bis 12 bar (30 bis 175 psi)
Luftverbrauch <sup>(1)</sup>	350 NI/min (12,4 scfm)
Maximaler Ausgangsdruck	60 bar (875 psi)
Ø Luftmotor	80 mm (3,15")
Kolbenhub	80 mm (3,15")
Fördermenge bei 80 cpm	12 l/min (3.2 gal/min)
Maximale Förderrate	30 l/min (8 gal/min)
Luftanschluss	3/8" BSP (F)
Öleingang	1 1/2" BSP (F)
Ölausgang	1/2" BSP (F)
Medienberührende Teile	Hart chromatierter Stahl / Stahl / Polyurethan / NBR / Aluminium
Geräuschpegel <sup>(2)</sup>	80 dB

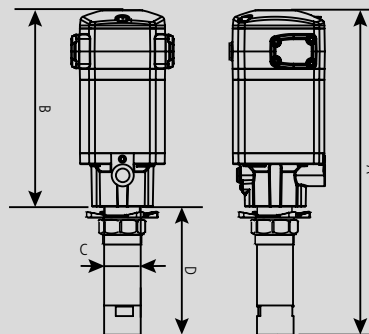
(1) Maximaler Luftverbrauch bei 5 bar (72 psi) Luftanschlussdruck und 80 cpm.

(2) Maximal gemessener Geräuschpegel bei 1 m Entfernung von der Pumpe, 7 bar (100 psi) Luftdruck und freiem Auslauf.

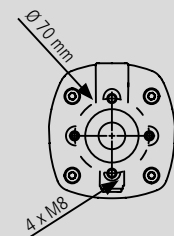
### SAE 10, 21° C (70° F) Kapazität



— Ausgangsdruck  
- - - Luftverbrauch



ARTIKEL	MABE MM		
	535 530	535 580	535 510
A	469	469	1.194
B	269	269	269
C	52	52	52
D	200	200	925



# PUMPMASTER 35 - 8:1 ÖLPUMPEN

HOCHLEISTUNGSPUMPE MIT HOCHDRUCK

535830

Doppeltwirkende Druckluft-Hochdruckpumpe für Ölverteilungsanwendungen. Die Pumpe verfügt über einen höhenverstellbaren 2" BSP (M)-Spundlochadapter für die Montage in Fässern und Tanks und einen integrierten Anschluss für ein optionales Druckbegrenzungsventil (609008).

### GEEIGNET FÜR

- Synthetische Öle
- Hydrauliköl
- Mineralöl
- Getriebeöl
- Korrosionsschutzflüssigkeiten

### BRANCHEN

- Werkstätte und Servicebetriebe
- Flottenservice
- Bausektor
- Schmierstoffservice
- Nah- und Fernverkehrswerkstätte
- Schifffahrt
- Industrie



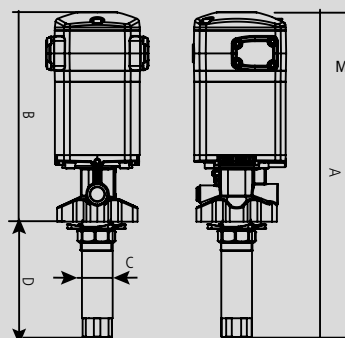
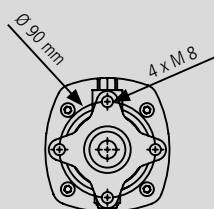
AUSFÜHRUNGEN				
ARTIKELNR.	ANWENDUNG	ROHRLÄNGE	GESAMTLÄNGE	GEWICHT
535830	Universalkurzpumpe mit Spundlochadapter	200 mm	487 mm	6,8 kg
535880	Universalkurzpumpe	200 mm	487 mm	6,4 kg
535810	200 l-Fassmontage	925 mm	1.212 mm	8,3 kg

TECHNISCHE DATEN	
Übersetzung	8:1
Luftdruckbereich	2 bis 12 bar (30 bis 175 psi)
Luftverbrauch <sup>(1)</sup>	350 NI/min (12,4 scfm)
Maximaler Ausgangsdruck	96 bar (1.400 psi)
Ø Luftmotor	80 mm (3,15")
Kolbenhub	80 mm (3,15")
Fördermenge bei 80 cpm	7 l/min (1,9 gal/min)
Maximale Förderrate	17 l/min (4,5 gal/min)
Luftanschluss	3/8" BSP (F)
Öleingang	1" BSP (F)
Ölausgang	1/2" BSP (F)
Medienberührende Teile	Gusseisen / Hart chromatierter Stahl / Stahl / Polyurethan, NBR
Geräuschpegel <sup>(2)</sup>	80 dB

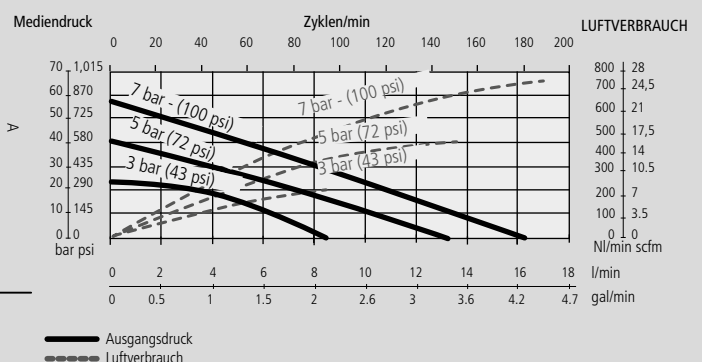
(1) Maximaler Luftverbrauch bei 5 bar (72 psi) Luftanschlussdruck und 80 cpm.

(2) Maximal gemessener Geräuschpegel bei 1 m Entfernung von der Pumpe, 7 bar (100 psi) Luftdruck und freiem Auslauf.

MAßE MM			
ARTIKEL	535 830	535 880	535 810
A	487	487	1.212
B	287	287	287
C	42	42	42
D	200	200	925



### SAE 10, 21° C (70° F) Kapazität



536330

## HOCHLEISTUNGSPUMPE FÜR DEN SCHNELLTRANSFER

Doppeltwirkende druckluftbetriebene Mitteldruck-Hochleistungspumpe für Anwendungen mit großen Volumenströmen. Integrierter Anschluss für ein optionales Druckbegrenzungsventil (609007). Befestigung der Pumpe mittels Montageflansch.

### GEEIGNET FÜR

- Synthetische Öle
- Hydrauliköl
- Mineralöl
- Getriebeöl

### BRANCHEN

- Bausektor
- Flottenservice
- Nah- und Fernverkehrswerkstätte
- Bergbau
- Schifffahrt
- Industrie



### AUSFÜHRUNGEN

ARTIKELNR.	ANWENDUNG	ROHRLÄNGE	GESAMTLÄNGE	GEWICHT
536330	Universalkurzpumpe	200 mm	702 mm	17 kg

### TECHNISCHE DATEN

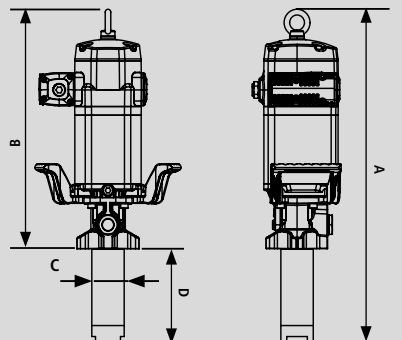
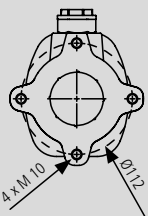
Übersetzungsverhältnis	3:1
Luftdruckbereich	1,5 bis 12 bar (20 bis 170 psi)
Luftverbrauch <sup>(1)</sup>	800 NI/min (28 cfm)
Maximaler Ausgangsdruck	36 bar (510 psi)
Ø Luftmotor	115 mm (4 1/2")
Kolbenhub	100 mm (4")
Fördermenge bei 80 cpm	45 l/min (11,88 gal/min)
Maximale Förderrate	120 l/min (31,70 gal/min)
Luftanschluss	1/2" BSP (F)
Öleingang	1 1/2" BSP (F)
Ölausgang	3/4" BSP (F)
Medienberührende Teile	Gusseisen / Nickel / Aluminium / Stahl / Polyurethan / NBR
Geräuschpegel <sup>(2)</sup>	80 dB

(1) Maximaler Luftverbrauch bei 5 bar (72 psi) Luftanschlusdruck und 80 cpm.

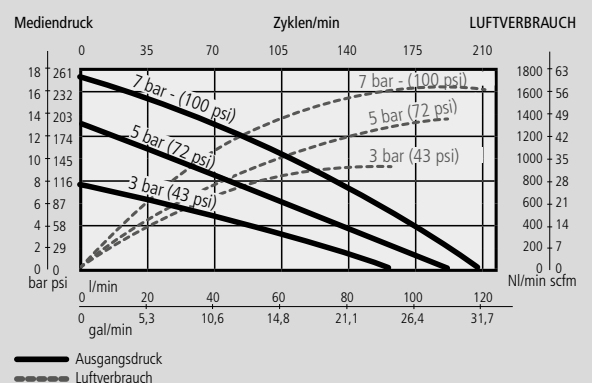
(2) Maximal gemessener Geräuschpegel bei 1 m Entfernung von der Pumpe, 7 bar (100 psi) Luftdruck und freiem Auslauf.

### MAßE

ARTIKEL	536 330
A (mm)	702
B (mm)	502
C (mm)	90
D (mm)	200



### SAE 10, 21° C (70° F) KAPAZITÄT



# PUMPMASTER 45 - 6:1 ÖLPUMPE

HOCHLEISTUNGSPUMPE MIT HOHER FÖRDERLEISTUNG

536630

Doppeltwirkende Druckluft-Mitteldruckpumpe für große Systeme mit mehreren, gleichzeitig genutzten Zapfstellen, die eine Pumpe mit hoher Förderleistung erfordern. Integrierter Anschluss für ein optionales Druckbegrenzungsventil (609007). Befestigung der Pumpe mittels Montageflansch.

## GEEIGNET FÜR

- Synthetische Öle
- Hydrauliköl
- Mineralöl
- Getriebeöl

## BRANCHEN

- Große Werkstätte / Servicebetriebe
- Bausektor
- Flottenservice
- Schmierstoffservice
- Nah- und Fernverkehrswerkstätte
- Schifffahrt
- Industrie



## AUSFÜHRUNGEN

ARTIKELNR.	ANWENDUNG	ROHRLÄNGE	GESAMTLÄNGE	GEWICHT
536630	Universalkurzpumpe	200 mm	702 mm	17 kg

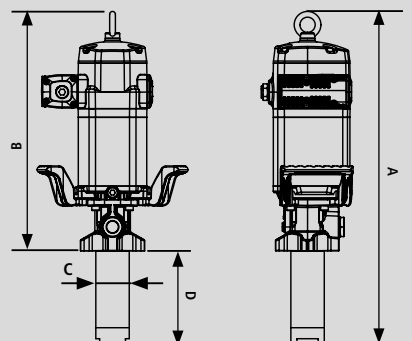
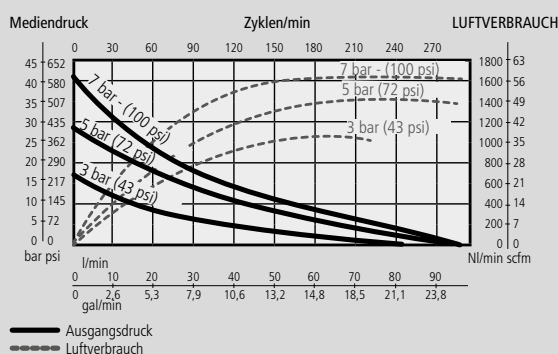
## TECHNISCHE DATEN

Übersetzungsverhältnis	6:1
Luftdruckbereich	1,5 bis 12 bar (20 bis 170 psi)
Luftverbrauch <sup>(1)</sup>	830 NI/min (29 cfm)
Maximaler Ausgangsdruck	72 bar (1.020 psi)
Ø Luftmotor	115 mm (4 1/2")
Kolbenhub	100 mm (4")
Fördermenge bei 80 cpm	25 l/min (6,60 gal/min)
Maximale Förderrate	95 l/min (25,09 gal/min)
Luftanschluss	1/2" BSP (F)
Öleingang	1 1/2" BSP (F)
Ölausgang	3/4" BSP (F)
Medienberührende Teile	Gusseisen / Hart chromatierter Stahl/ Stahl / Polyurethan / NBR
Geräuschpegel <sup>(2)</sup>	80 dB

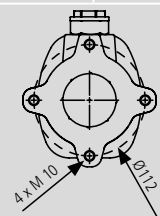
(1) Maximaler Luftverbrauch bei 5 bar (72 psi) Luftanschlussdruck und 80 cpm.

(2) Maximal gemessener Geräuschpegel bei 1 m Entfernung von der Pumpe, 7 bar (100 psi) Luftdruck und freiem Auslauf.

## SAE 10, 21° C (70° F) Kapazität



MABE	
ARTIKEL	536 630
A (mm)	702
B (mm)	502
C (mm)	70
D (mm)	200



536010

HOCHLEISTUNGSPUMPE HOCHDRUCK

Doppeltwirkende Druckluft-Hochdruckpumpe für sehr große Ölsysteme oder wenn kalte Temperaturen oder ein geringer Versorgungsluftdruck die Pumpenleistung einschränken würden. Integrierter Anschluss für ein optionales Druckbegrenzungsventil (609007). Befestigung der Pumpe mittels Montageflansch. Montage der Pumpe 536010 mit einem Spundlochadapter (360006) möglich.

**GEEIGNET FÜR**

- Synthetische Öle
- Hydrauliköl
- Mineralöl
- Getriebeöl

**BRANCHEN**

- Große Werkstatt und Servicebetriebe
- Bausektor
- Flottenservice
- Schmierstoffservice
- Nah- und Fernverkehrswerkstätte
- Schifffahrt
- Industrie



**AUSFÜHRUNGEN**

ARTIKELNR.	ANWENDUNG	ROHRLÄNGE	GESAMTLÄNGE	GEWICHT
536030	Universalkurzpumpe	200 mm	702 mm	16,5 kg
536010	200 l-Fassmontage	855 mm	1.357 mm	17 kg

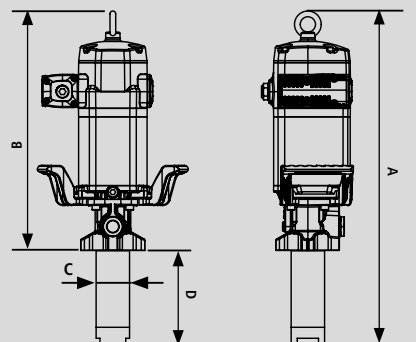
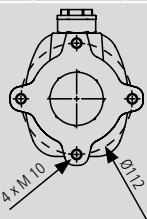
**TECHNISCHE DATEN**

Übersetzungsverhältnis	10:1
Luftdruckbereich	1,5 bis 12 bar (20 bis 170 psi)
Luftverbrauch <sup>(1)</sup>	850 NI/min (30 cfm)
Maximaler Ausgangsdruck	120 bar (1.700 psi)
Ø Luftmotor	115 mm (4 1/2")
Kolbenhub	100 mm (4")
Fördermenge bei 80 cpm	15 l/min (4 gal/min)
Maximale Förderrate	65 l/min (17,17 gal/min)
Luftanschluss	1/2" BSP (F)
Öleingang	1 1/2" BSP (F)
Ölausgang	3/4" BSP (F)
Medienberührende Teile	Gusseisen / Hart chromatierter Stahl/ Stahl / Polyurethan / NBR
Geräuschpegel <sup>(2)</sup>	80 dB

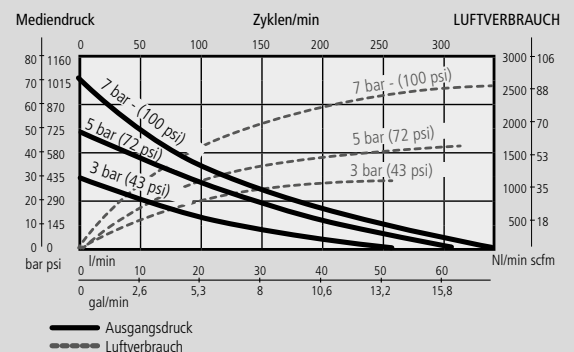
(1) Maximaler Luftverbrauch bei 5 bar (72 psi) Luftanschlussdruck und 80 cpm.

(2) Maximal gemessener Geräuschpegel bei 1 m Entfernung von der Pumpe, 7 bar (100 psi) Luftdruck und freiem Auslauf.

	MAßE	
ARTIKEL	536030	536010
A (mm)	702	1.357
B (mm)	502	502
C (mm)	54	54
D (mm)	200	855



**SAE 10, 21° C (70° F) Kapazität**



# PUMPMASTER 60 - 6:1 ÖLPUMPEN

HOCHLEISTUNGSPUMPE MIT SEHR HOHER FÖRDERLEISTUNG

537630

Doppeltwirkende Druckluft-Mitteldruckpumpe, für große Anlagen mit mehreren, gleichzeitig verwendeten Zapfstellen und für Anwendungen, die eine hohe, konstante Förderleistung erfordern. Integrierter Anschluss für ein optionales Druckbegrenzungsventil (609007). Befestigung der Pumpe mittels Montageflansch.

## GEEIGNET FÜR

- Synthetische Öle
- Hydrauliköl
- Mineralöl
- Getriebeöl

## BRANCHEN

- Sehr große Werkstatt und Servicebetriebe
- Flottenservice
- Bausektor
- Schmierstoffservice
- Nah- und Fernverkehrswerkstätte
- Schifffahrt
- Industrie

## AUSFÜHRUNGEN

ARTIKELNR.	ANWENDUNG	ROHRLÄNGE	GESAMTLÄNGE	GEWICHT
537630	Universalkurzpumpe	200 mm	716 mm	19 kg

## TECHNISCHE DATEN

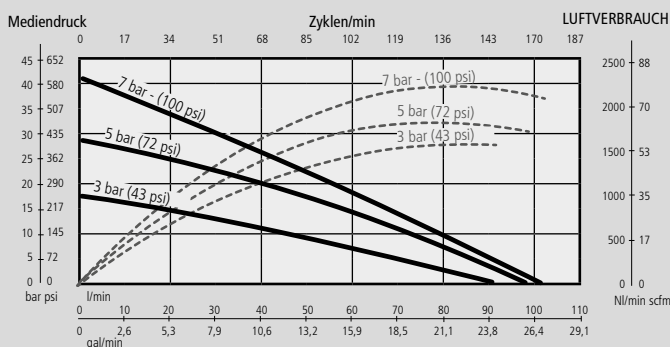
Übersetzungsverhältnis	6:1
Luftdruckbereich	1,5 bis 12 bar (20 bis 170 psi)
Luftverbrauch <sup>(1)</sup>	1.100 NI (39 cfm)
Maximaler Ausgangsdruck	72 bar (1.020 psi)
Ø Luftmotor	150 mm (6")
Kolbenhub	100 mm (4")
Fördermenge bei 60 cpm	35 l/min (9,25 gal/min)
Maximale Förderrate	100 l/min (26,42 gal/min)
Luftanschluss	1/2" BSP (F)
Öleingang	1 1/2" BSP (F)
Ölausgang	3/4" BSP (F)
Medienberührende Teile	Gusseisen / Aluminium / Nickel / Stahl / Polyurethan / NBR
Geräuschpegel <sup>(2)</sup>	80 dB

(1) Maximaler Luftverbrauch bei 5 bar (72 psi) Luftanschlussdruck und 60 cpm.

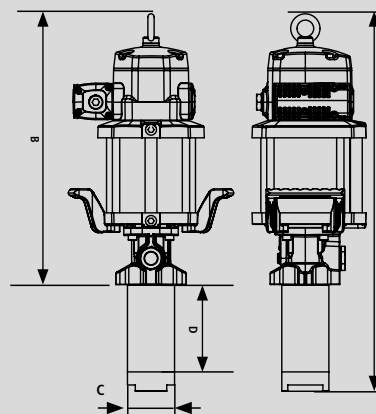
(2) Maximal gemessener Geräuschpegel bei 1 m Entfernung von der Pumpe, 7 bar (100 psi) Luftdruck und freiem Auslauf.



## SAE 10, 21° C (70° F) Kapazität

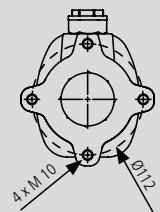


— Ausgangsdruck  
- - - Luftverbrauch



## MAßE

ARTIKEL	537630
A (mm)	716
B (mm)	516
C (mm)	90
D (mm)	200



537130

## HOCHLEISTUNGSPUMPE HOCHDRUCK MIT HOHER FÖRDERLEISTUNG

Doppeltwirkende Druckluft-Hochdruckpumpe mit hoher Förderleistung für sehr große Anlagen mit mehreren, gleichzeitig verwendeten Zapfstellen oder wenn ein nur niedriger Versorgungsluftdruck die Pumpenleistung einschränken würde. Integrierter Anschluss für ein optionales Druckbegrenzungsventil (609007). Befestigung der Pumpe mittels Montageflansch.



### GEEIGNET FÜR

- Synthetische Öle
- Hydrauliköl
- Mineralöl
- Getriebeöl

### BRANCHEN

- Sehr große Werkstätte und Servicebetriebe
- Flottenservice
- Bausektor
- Schmierstoffservice
- Nah- und Fernverkehrswerkstätte
- Schifffahrt
- Industrie

### AUSFÜHRUNGEN

ARTIKELNR.	ANWENDUNG	ROHRLÄNGE	GESAMTLÄNGE	GEWICHT
537130	Universalkurzpumpe	200 mm	716 mm	19 kg

### TECHNISCHE DATEN

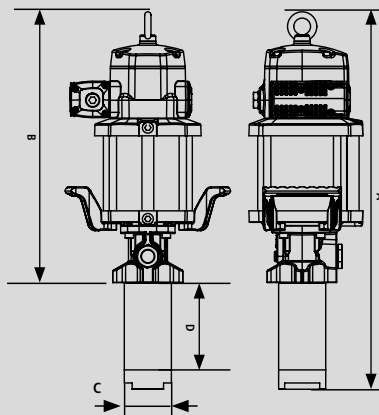
Übersetzungsverhältnis	12:1
Luftdruckbereich	1,5 bis 12 bar (20 bis 170 psi)
Luftverbrauch <sup>(1)</sup>	1.150 NI (41 cfm)
Maximaler Ausgangsdruck	144 bar (2.040 psi)
Ø Luftmotor	150 mm (6")
Kolbenhub	100 mm (4")
Fördermenge bei 60 cpm	20 l/min (5,30 gal/min)
Maximale Förderrate	65 l/min (17 gal/min)
Luftanschluss	1/2" BSP (F)
Öleingang	1 1/2" BSP (F)
Ölausgang	3/4" BSP (F)
Medienberührende Teile	Gusseisen / Hart chromierter Stahl / Stahl / Polyurethan / NBR
Geräuschpegel <sup>(2)</sup>	80 dB

(1) Maximaler Luftverbrauch bei 5 bar (72 psi) Luftanschlussdruck und 60 cpm.

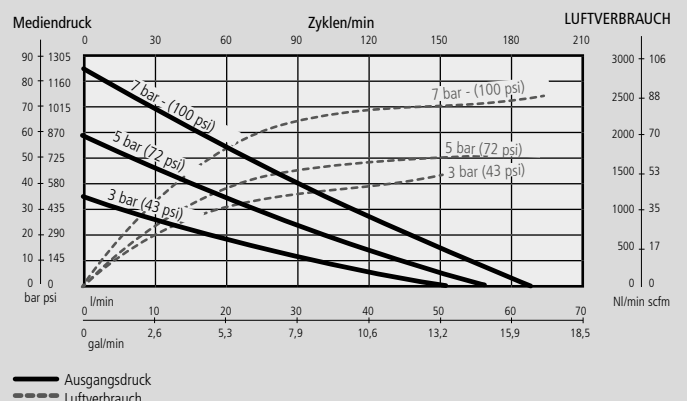
(2) Maximal gemessener Geräuschpegel bei 1 m Entfernung von der Pumpe, 7 bar (100 psi) Luftdruck und freiem Auslauf.

### MABE

ARTIKEL	537130
A (mm)	716
B (mm)	516
C (mm)	70
D (mm)	200



### SAE 10, 21° C (70° F) Kapazität





# PUMPMASTER 45 UND 60 ZUBEHÖR

## SCHLAUCHVERBINDUNGSSET

539009

### 539009 Schlauchverbindungsset für PM45 und PM60 Ölpumpen

Inklusive 1 m Luftschlauch 1/2" (248018) mit schwenkbarem Bogen (239352), Druckluft-Schnellkupplung (251412), Druckluft-Anschlussnippel (255312), und 2 m Ölschlauch 3/4" (362302) mit schwenkbarem Bogen (945738).

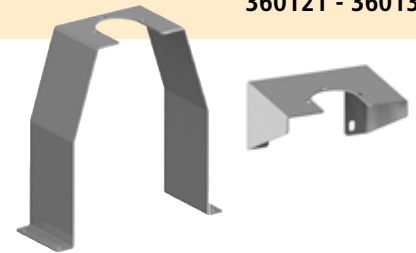


## PUMPENHALTER

360121 - 360132

**360132 Wandkonsole.** Für PM45 und PM60-Universalkurzumpen.

**360121 Bodenkonsolle.** Für PM45 und PM60-Universalkurzumpen.



## SPUNDLOCHADAPTER

360006

### Nur zur Verwendung mit PM4510:1 Pumpen geeignet

PM4510:1 Pumpen sind die einzigen Pumpen mit einem 2"-Pumpenrohr und somit die einzigen Pumpen, die durch 2"-Spundöffnungen an Fässern und Tanks passen. Alle anderen PM45- und PM60-Pumpen müssen an der Wand oder am Boden mit einer geeigneten Halterung und Sauggarnitur montiert werden.

### 360006 Spundlochadapter

Nur für PM4510:1 Pumpen geeignet.



## SAUGGARNITUREN

### 367016 Sauggarnitur für 200 l-Fässer und IBCs.

Nur zur Verwendung mit PM4510:1 wandmontierten Universalkurzumpen.

Enthält ein 2.000 mm Saugrohr, ø 42 mm, mit Fußventil und 2 m Schlauch 3/4".

### 362402 1,8 m Saugschlauch, 1-1/2"

1-1/2" BSP (M) Verbindungsbogen auf der einen Seite und 1-1/2" (M) gerade Verbindung auf der anderen Seite.

### 945724 Doppelnippel, 1-1/2" BSP (MM).

### 945737 Bogen, 1-1/2" BSP (FF).

### 609104 Spundlochadapter

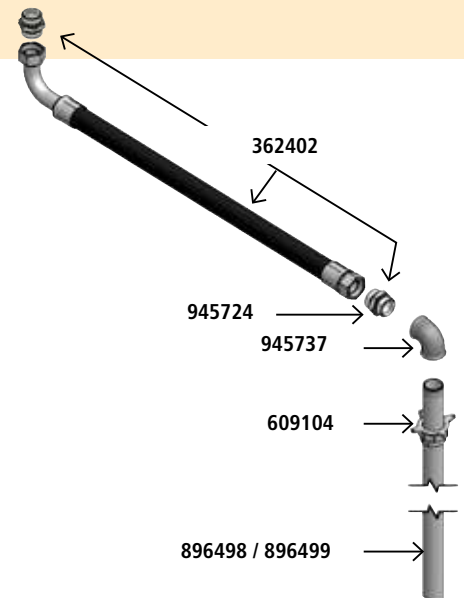
Adapter zur Montage des Saugrohrs 736771 in einem 2"-Spundloch.

### 896498 Saugrohr

1.000 mm x 1-1/2", 1-1/2" BSP (MF).

### 896499 Saugrohr

1.250 mm x 1-1/2", 1-1/2" BSP (MF) Anschlussgewinde.



## DRUCKENTLASTUNGSVENTILE

609007

Verhindert Schäden durch Überdruck durch thermische Ausdehnung des Öls.

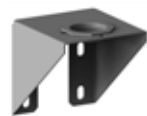
609007 Druckentlastungsventil. Öffnungsdruck ca. 60 bar.

609008 Druckentlastungsventil. Öffnungsdruck ca. 100 bar.



## PUMPENHALTER

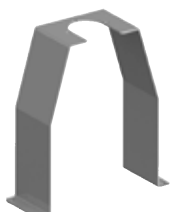
### PUMPENHALTER FÜR PM35



360139



360132



360121

**360139 Wandkonsole**, für Pumpen mit Spundlochbefestigung 2"i.

**360140 Wandkonsole**, für Pumpen mit Montageflansch (4 x M 8).

### PUMPENHALTER FÜR PM45 und PM60

**360132 Wandkonsole**

**360121 Bodenkonsole**

## VERSCHRAUBUNGEN UND HÄHNE

### DOPPELNIPPEL

945557



**945590**, 1/4" BSP (MM).

**945592**, 3/8" BSP (MM).

**945558**, 1/2" BSP (MM).

**945551**, 3/4" BSP (MM).

**945555**, 1" BSP (MM).

**945724**, 1 1/2" BSP (MM).

950306



**945681**, 1 1/2" BSP (M) - 1" BSP (M).

**945552** 1" BSP (M) - 3/4" BSP (M).

**945554**, 3/4" BSP (M) - 1/2" BSP (M).

**945557**, 1/2" BSP (M) - 3/8" BSP (M).

**945567**, 2" BSP (M) - 1 1/2" BSP (M).

950304



**945565**, 2" BSP (M) - 1" BSP (F).

**945513**, 1 1/4" BSP (M) - 3/4" BSP (F).

**945670**, 1" BSP (M) - 3/4" BSP (F).

**369900**, 3/4" BSP (M) - 1/2" BSP (F).

**945556**, 1/2" BSP (M) - 3/8" BSP (F).

950302



**369601**, 1/2" BSP (MM) 45° Bogen.

**945572**, 3/4" BSP (MF) 90° Bogen.

**945548**, 1/2" BSP (MM) 90° Bogen.

**945738**, 3/4" BSP (M) - 3/4" BSP (F) Bogen.

### NIEDER- UND MITTELDRUCK-KUGELHÄHNE

**950305**, 1/4" BSP (FF), 65 bar Kugelhahn.

**950320**, 3/8" BSP (FF), 65 bar Kugelhahn.

**950300**, 1/2" BSP (FF), 65 bar Kugelhahn.

**950303**, 3/4" BSP (FF), 40 bar Kugelhahn.

**950306**, 1" BSP (FF), 40 bar Kugelhahn.

**950312**, 1-1/2" BSP (FF), 25 bar Kugelhahn.

**950308**, 2" BSP (FF), 25 bar Kugelhahn.

### HOCHDRUCK-KUGELHÄHNE

**950304**, 1/2" BSP (FF), 500 bar Kugelhahn.

**950328**, 3/4" BSP (FF), 400 bar Kugelhahn.

**950329**, 1" BSP (FF), 350 bar Kugelhahn.

### DRUCKLUFT-VENTILE UND -KUGELHÄHNE

**950302**, Druckluft-Nadelventil 1/4" BSP (FF).

**950321**, Druckluft-Kugelhahn 1/4" BSP (FF).

**950318**, Druckluft-Kugelhahn 3/8" BSP (FF).

**950319**, Druckluft-Kugelhahn 1/2" BSP (FF).

362104

## ÖLSCHLÄUCHE



Hergestellt in NBR mit einer einlagigen Stahlgeflechtverstärkung.

Mit Überwurfmutter und Doppelnippel an beiden Enden.

**362100**, 1 m x 1/2". Arbeitsdruck: 160 bar. Anschlussgewinde: 1/2" BSP (MM).

**362101**, 1,5 m x 1/2". Arbeitsdruck: 160 bar. Anschlussgewinde: 1/2" BSP (MM).

**362102**, 2 m x 1/2". Arbeitsdruck: 160 bar. Anschlussgewinde: 1/2" BSP (MM).

**362103**, 3 m x 1/2". Arbeitsdruck: 160 bar. Anschlussgewinde: 1/2" BSP (MM).

**362104**, 4 m x 1/2". Arbeitsdruck: 160 bar. Anschlussgewinde: 1/2" BSP (MM).

**362300**, 1 m x 3/4". Arbeitsdruck: 100 bar. Anschlussgewinde: 3/4" BSP (MM).

**362301**, 1,5 m x 3/4". Arbeitsdruck: 100 bar. Anschlussgewinde: 3/4" BSP (MM).

**362302**, 1,8 m x 3/4". Arbeitsdruck: 100 bar. Anschlussgewinde: 3/4" BSP (MM).

**362303**, 3 m x 3/4". Arbeitsdruck: 100 bar. Anschlussgewinde: 3/4" BSP (MM).

# ÖLPUMPEN ZUBEHÖR

## DRUCKLUFT-SCHNELLKUPPLUNGEN

### Standard-Schnellkupplungen

Hergestellt in Messing, mit vernickeltem Gehäuse und Verschleißteilen aus Edelstahl, Kompatibel mit US MIL C4109 - ISO 6150 B12. Durchflusskapazität: 1.000 l/min.

ARTIKELNR.	ANSCHLUSSGEWINDE	ANWENDUNG
253138	3/8" BSP(F)	PM 4 und PM35-Pumpen
253112	1/2" BSP (F)	PM45 und PM60 Pumpen



253112

### Sicherheits-Schnellkupplung

Einstufiger Auslöse- und Entlüftungsvorgang entlüftet den Systemdruck schnell und ermöglicht eine sichere Trennung. Hergestellt aus Edelstahl, vernickeltem Messing, NBR und TPE. Kompatibel mit ISO 6150 B12.

Durchflusskapazität: 1.200 l/min.

ARTIKELNR.	ANSCHLUSSGEWINDE	ANWENDUNG
250638	3/8" BSP(F)	PM 4 und PM35-Pumpen
250612	1/2" BSP (F)	PM45 und PM60 Pumpen



250612

## DRUCKLUFT-ANSCHLUSSNIPPEL

Kompatibel mit US MIL C4109 - ISO 6150 B12.

ARTIKELNR.	ANSCHLUSSGEWINDE	ANWENDUNG
259038	3/8" BSP (M)	PM 4 und PM35-Pumpen
259012	1/2" BSP (M)	PM45 und PM60-Pumpen



259038

## DRUCKLUFT-WARTUNGSEINHEITEN

ARTIKELNR	ANSCHLUSSGEWINDE	KOMPONENTEN	ANWENDUNG
241001	1/2" BSP (FF) mit 1/2" BSP(M) – 3/8" BSP(F) Adapter	Kombinierter Luftfilter, Druckregler und Öler	PM 4 und PM35-Pumpen
241501		Kombinierter Luftfilter und Druckregler	
241201		Druckregler	
242102	3/4" BSP (FF)	Kombinierter Luftfilter, Druckregler und Öler	PM45 und PM60-Pumpen
242302		Kombinierter Luftfilter und Druckregler	
242202		Druckregler	



241001

## LUFTSCHLÄUCHE

ARTIKELNR.	LÄNGE	NENNWEITE	ANSCHLUSSGEWINDE	ANWENDUNG
247706	0,6 m	3/8" - 10 mm	3/8" x 1/2" BSPT (MM)	PM 4 und PM35-Pumpen
247710	1,0 m	3/8" - 10 mm	3/8" x 1/2" BSPT (MM)	
247715	1,5 m	3/8" - 10 mm	3/8" x 1/2" BSPT (MM)	
362100	1,0 m	1/2" - 12 mm	1/2" BSPT (MM)	PM45 und PM60-Pumpen
362101	1,5 m	1/2" - 12 mm	1/2" BSPT (MM)	



247706

## SCHNELLÜBERSICHT ÖLPUMPEN-ZUBEHÖR

PUMPE	PUMPMASTER 2		PUMPMASTER 4		PUMPMASTER 35		PUMPMASTER 45			PUMPMASTER 60	
ÜBERSETZUNG	1:1	3:1	3:1	5:1	5:1	8:1	3:1	6:1	10:1	6:1	12:1
SPUNDLOCH-ADAPTER	360001	360000	360001	360002	360001	360002	(1)	(1)	360006	(1)	(1)
SCHLAUCH-VERBINDUNGSSET	362910	362910	362911	362911	539805	539805	539009	539009	539009	539009	539009
WANDKONSOLE	360102	360102	360102	360102	360139	360139	360132	360132	360132	360132	360132
BODENKONSOLE	360120	360120	360120	360120	-	-	360121	360121	360121	360121	360121
DRUCK-ENTLASTUNGSKIT	Nicht notwendig	609007	609007	609007	609007	609008	609007	609008	609008	609008	609008
DRUCKREGLER MIT MANOMETER	240200	240200	241201	241201	241201	241201	241201	241201	241201	241201	241201
LÜFTFILTER MIT ÖLER	240500	240500	241501	241501	241501	241501	241501	241501	241501	241501	241501
LÜFTFILTER MIT DRUCKREGLER UND ÖLER	240000	240000	241001	241001	241001	241001	241001	241001	241001	241001	241001
DRUCKLUFT-KUGELHAHN	950302	950321	950318	950318	950318	950318	950319	950319	950319	950319	950319
FLUID-KUGELHAHN	950303	950303	950303	950303	950303	950303	950303	950303	950328	950303	950328
SAUGGARNITUR (*)	367000	367000	367000	367000	367006	367006	(2)	(2)	367016	(2)	(2)
DRUCKLUFT-SCHNELLKUPPLUNG	253114	253114	253138	253138	253138	253138	251412	251412	251412	251412	251412
DRUCKLUFT-ANSCHLUSSNIPPEL	259014	259014	259038	259038	259038	259038	255312	255312	255312	255312	255312
ERFORDERLICHER DRUCKLUFT-LEITUNGS-QUERSCHNITT	1/4" - 6 mm	1/4" - 6 mm	3/8" - 8 mm	3/8" - 8 mm	3/8" - 8 mm	3/8" - 8 mm	1/2" - 12 mm	1/2" - 12,5 mm	1/2" - 12,5 mm	1/2" - 12,5 mm	1/2" - 12,5 mm

(\*) Sauggarnitur für 200 l-Fass. Pumpenhalterung nicht enthalten.

(1) Die Pumpe muss an der Wand oder auf dem Boden montiert werden.

(2) SAMOA empfiehlt die Verwendung eines Saugschlauches mit einem maximalen Maß von 1-1/2" x 2 m. Siehe Seite 33.

### PUMPENINSTALLATIONSEMPFEHLUNGEN

- Verwenden Sie immer einen Kugelhahn zwischen dem Tankausgang und dem Saugschlauch.
- Verwenden Sie immer einen Kugelhahn zwischen dem Pumpenauslass und der Rohrleitung.

---

# **HEAVY DUTY PUMPEN FÜR SONSTIGE MEDIEN**

**EINFACH ALLES ABGEDECKT**

---



# INNOVATIVE TECHNOLOGIEN MACHEN DEN UNTERSCHIED

Herkömmliche druckluftbetriebene Membranpumpen pumpen das Fluid über die Außenseite der Pumpe und die Druckluft wirkt auf die Innenseite der Membranen. Bei Directflo®-Pumpen wird die Flüssigkeit durch die Mitte der Pumpe gefördert und die Druckluft wirkt auf die Außenseite der Membranen.



**df**  
directflo  
Central flow technology

**PATENTED  
WORLDWIDE**

## ÜBERRAGENDE PUMPENLEISTUNG

- Erhebliche Trockenansaughöhe beseitigt Probleme mit Selbstansaugung.
- Fördern Sie Flüssigkeiten mit bis zu 8 bar, um mittelviskose Flüssigkeiten auch über lange Rohrstrecken und in große Höhen zu fördern.
- Effiziente Druckluftnutzung.

### A REIBUNGSLOSES PIVOT-VENTIL

- Hohe Betriebssicherheit.
- Variable Durchflussrate und Druck durch Einstellen des Luftdrucks.
- Kein unbeabsichtigtes Stehenbleiben.
- Keine Vereisung.
- Selbstreinigend.
- Extrem schnelles Umschalten zwischen den Hüben reduziert den Luftverbrauch und minimiert Pulsationen.
- Ermöglicht eine Kurzhub-Pumpenkonstruktion für eine lange Lebensdauer der Membran.
- Toleriert trockene, feuchte, schmutzige oder ölige Druckluft.

### B MEMBRANNAHE RÜCKSCHLAGVENTILE

- Sehr schnelle Ventilwirkung auch bei viskosen Flüssigkeiten. Zusammen mit dem Pivot-Ventil ermöglicht dies eine Kurzhub-Pumpenkonstruktion für eine lange Lebensdauer der Membran.
- Ermöglicht eine überragende Saugleistung und verbessert somit die Gesamtleistung der Pumpe.

### C LASTOPTIMIERTE MEMBRANKUPPLUNGEN

- Bewegliche Gleitkupplungen zwischen Kolbenstange und Membranen vermindern die Belastung von Membran und Kolbenstange.
- Lange, leckagefreie Lebensdauer der Membran.
- Schneller und einfacher Membranservice.

### D EINTEILIGER PUMPENKÖRPER

- Minimiert Energieverluste in der Pumpe.
- Keine Leckagen.
- Kompakt.

### E BEFESTIGUNGSPLETTEN

- Pumpen mit Kunststoffmittelteilen sind mit lastableitenden Flanschbefestigungsplatten aus Edelstahl ausgestattet.
- Reduziert das Risiko von Schäden am Kunststoffkörper, wenn Flanschschrauben zu fest angezogen werden.
- Verbessert die Abdichtung in den Bereichen zwischen den Flanschschrauben und reduziert so das Risiko von Flanschleckagen.

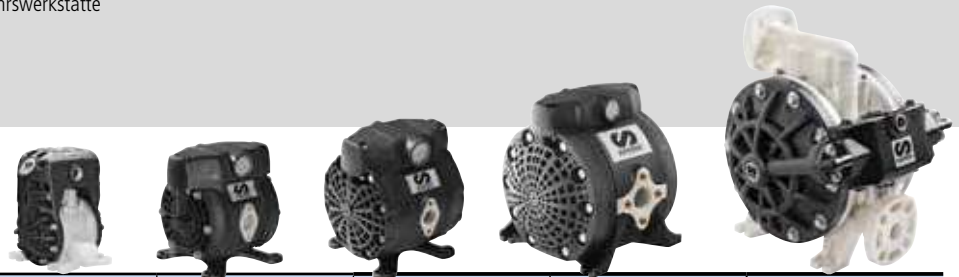
# DIRECTFLO® PUMPENPROGRAMM; ÜBERSICHT

## GEEIGNET FÜR

- Schmierstoffe
- Frostschutzmittel
- Scheibenwischerflüssigkeit
- Diesel
- AdBlue® / DEF
- Wasser
- Altöl

## BRANCHEN

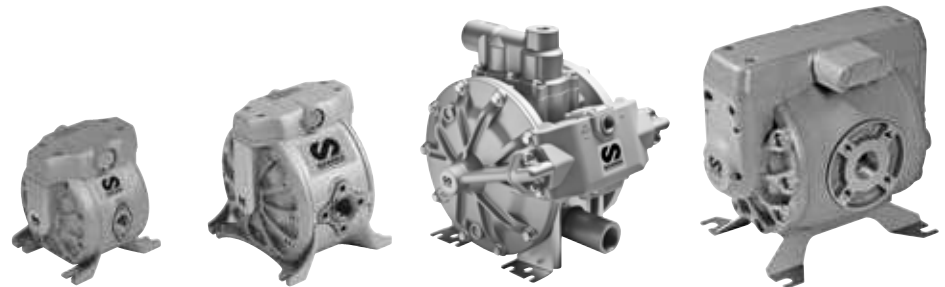
- Servicebetriebe
- Bausektor
- Schmierstoffservice
- Nah- und Fernverkehrswerkstätte
- Flottenservice
- Industrie



### POLYPROPYLEN-PUMPEN

DIRECTFLO® SERIE	DC 20	DF 30	DF 50	DF 100	DP 200
ÜBERSETZUNG	1:1	1:1	1:1	1:1	1:1
MAXIMALE FÖRDERLEISTUNG <sup>(1)</sup>	20 l/min	38 l/min	50 l/min	100 l/min	200 l/min
MENGE PRO HUB <sup>(1)</sup>	0,03 l	0,07 l	0,1 l	0,25 l	0,5 l
MENGE PRO ZYKLUS (2 HÜBE) <sup>(1)</sup>	0,06 l	0,14 l	0,2 l	0,5 l	1 l
LUFTDRUCKBEREICH	1,5 bis 7 bar	1,5 bis 8 bar	1,5 bis 8 bar	1,5 bis 8 bar	1,5 bis 8 bar
MAXIMALE PARTIKELGRÖßE	2 mm	3 mm	3 mm	4 mm	6 mm
MAXIMALE TROCKENANSAUGHÖHE <sup>(1)</sup>	2 m	4 m	6 m	4,5 m	5 m
MAXIMALE ANSAUGHÖHE, VORGEFÜLLT <sup>(1)</sup>	7 m	8 m	8 m	7 m	8 m
GEWICHT	1,2 kg	1,9 kg	2,2 kg	5,1 kg	10,5 kg
ANSCHLUSS SAUGSEITE	Int.: 1/4" BSPP (F) Ext.: 3/4" NPT (M)	DF 30: 1/2" BSP (F) DF 30T: 2 x 3/8" BSP (F)	DF 50: 1/2" BSP (F) DF 50T: 2 x 3/8" BSP (F)	1" BSP (F)	DIN DN 25 und 1" ANSI Flansch
ANSCHLUSS DRUCKSEITE	Int.: 1/4" BSPP (F) Ext.: 3/4" NPT (M)	1/2" BSP (F)	1/2" BSP (F)	1" BSP (F)	DIN DN 25 und 1" ANSI Flansch
ANSCHLUSS LUFTEINGANG	3/8" NPSM (F)	3/8" NPSM (F)	3/8" NPSM (F)	3/8" NPSM (F)	3/8" NPSM (F)

(1) Gemessen mit Wasser bei 7 bar (100 psi) und 20° C (68° F).



### ALUMINIUM-PUMPEN

DIRECTFLO® SERIE	DF 50	DF 100	DP 200	DF 250
ÜBERSETZUNG	1:1	1:1	1:1	1:1
MAXIMALE FÖRDERLEISTUNG <sup>(1)</sup>	50 l/min	100 l/min	200 l/min	250 l/min
MENGE PRO HUB <sup>(1)</sup>	0,1 l	0,25 l	0,5 l	0,6 l
MENGE PRO ZYKLUS (2 HÜBE) <sup>(1)</sup>	0,2 l	0,5 l	1 l	1,2 l
LUFTDRUCKBEREICH	1,5 bis 8 bar	1,5 bis 8 bar	1,5 bis 8 bar	1,5 bis 8 bar
MAXIMALE PARTIKEL	3 mm	4 mm	6 mm	6 mm
MAXIMALE TROCKENANSAUGHÖHE <sup>(1)</sup>	6 m	4,5 m	5 m	5 m
MAXIMALE ANSAUGHÖHE, VORGEFÜLLT <sup>(1)</sup>	8 m	7 m	8 m	8 m
GEWICHT	3,5 kg	7,2 kg	11,5 kg	20 kg
ANSCHLUSS SAUGSEITE	1/2" NPSM (F)	1" BSP (F)	1" BSPP (F)	1 1/2" BSP (F) und DIN PN-10 Flansch
ANSCHLUSS DRUCKSEITE	1/2" BSP (F)	1" BSP (F)	1" BSPP (F)	1 1/2" BSP (F) und DIN PN-10 Flansch
ANSCHLUSS LUFTEINGANG	3/8" NPSM (F)	3/8" NPSM (F)	3/8" NPSM (F)	1/2" NPSM (F)

(1) Gemessen mit Wasser bei 7 bar (100 psi) und 20° C (68° F).

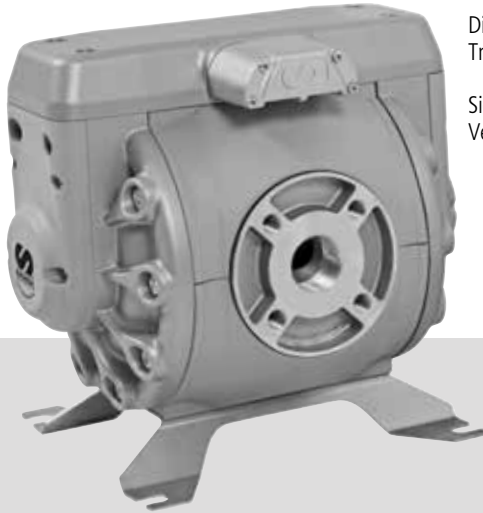
554010

## DF 250 ALUMINIUM DIAPHRAGM PUMPS, 250 L/MIN

Sehr zuverlässige Membran-Aluminium-Pumpen für hohe Volumentransferleistung (max. 250 l/min), Abgabe und Absaugung einer Vielzahl von Flüssigkeiten.

Diese Pumpen haben einen Luftmotor aus Aluminium. Typische Anwendungen für diese Pumpen sind der Transfer und die Abgabe von Frostschutzlösungen, Schmiermitteln und Diesel sowie die Absaugung von Altöl.

Sie können als eigenständige Pumpen für Transferanwendungen oder als Systempumpen in Verteilungssystemen mit Schlauchaufrollern verwendet werden.



### GEEIGNET FÜR

- Frostschutzmittel
- Schmiermittel
- Altöl
- Diesel

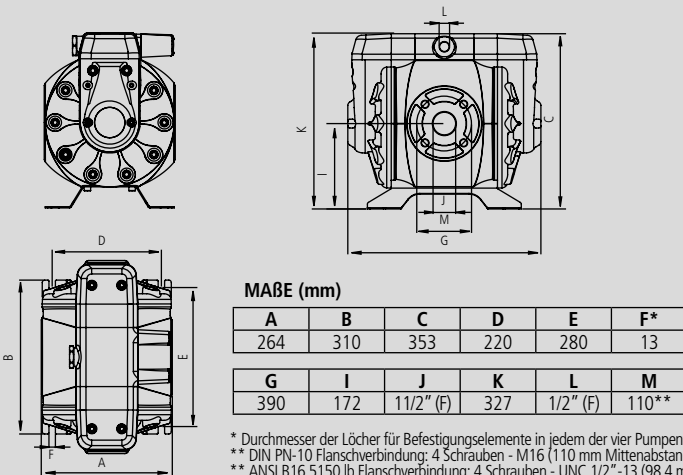
### BRANCHEN

- Werkstätte und Servicebetriebe
- Flottenservice
- Bausektor
- Schmierstoffservice
- Nah- und Fernverkehrswerkstätte
- Schifffahrt
- Landwirtschaft

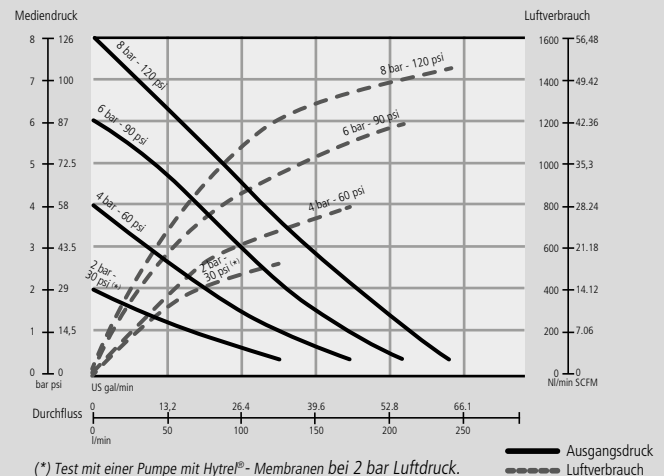
### AUSFÜHRUNGEN

ARTIKELNR.	PUMPKÖRPER	MEMBRANEN	KUGELVENTILE	KUGELTITZE	ANDERE MEDIENBERÜHRENDE TEILE	ANWENDUNG
554010	Aluminium	Hytrel®	Hytrel®	Rostfreier Stahl	Viton®	Frostschutzmittel
554030	Aluminium	Buna-N	Buna-N	Rostfreier Stahl	-	Frostschutzmittel, Schmierstoffe, Diesel, Altöl

03 SONSTIGE MEDIEN



Getestet bei Raumtemperatur mit Wasser und Fluidniveau saugseitig 800 mm über Pumpeneingang.





# DIRECTFLO® PERFORMER SERIE

## DP 200 POLYPROPYLEN- UND ALUMINIUM-MEMBRANPUMPEN, 200 L/MIN

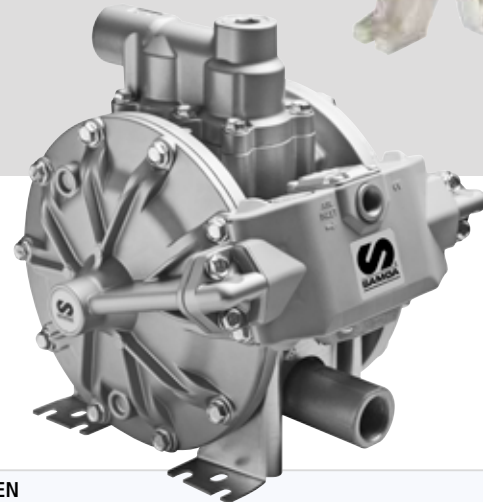
555164 / 555030

Sehr zuverlässige Polypropylen- oder Aluminium-Membranpumpen für hohe Volumentransferleistung (max. 200 l/min), Dosierung und Abgabe einer Vielzahl von Flüssigkeiten.

**POLYPROPYLEN-PUMPEN** haben einen Luftmotor aus Polypropylen. Typische Anwendungen für diese Pumpen sind der Transfer und die Dosierung von Scheibenwasch- und Frostschutzlösungen sowie AdBlue®.

**ALUMINIUM-PUMPEN** haben einen Luftmotor aus Aluminium. Typische Anwendungen für diese Pumpen sind der Transfer und die Abgabe von Frostschutzlösungen, Schmiermitteln und Diesel sowie die Absaugung von Altöl.

Sie können als eigenständige Pumpen für Transferanwendungen oder als Systempumpen in Verteilungssystemen mit Schlauchrollern verwendet werden. Die Einlass- und Auslassöffnungen der Pumpe können in verschiedenen Positionen montiert werden, um die Installationsmöglichkeiten zu erweitern.



### GEEIGNET FÜR

- Frostschutzmittel
- AdBlue® / DEF
- Schmierstoffe
- Altöl
- Diesel

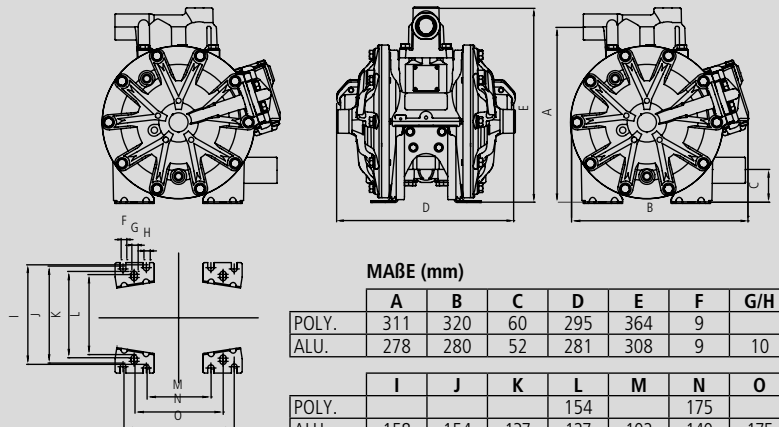
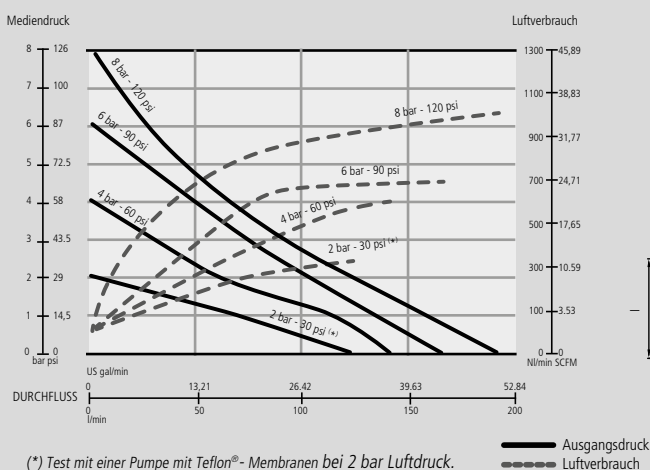
### BRANCHEN

- Werkstätte und Servicebetriebe
- Bausektor
- Schmierstoffservice
- Nah- und Fernverkehrswerkstätte
- Schifffahrt
- Landwirtschaft

### AUSFÜHRUNGEN

ARTIKELNR.	PUMPKÖRPER	MEMBRANEN	KUGELVENTILE	KUGELSITZE	ANDERE MEDIENBERÜHRENDE TEILE	ANWENDUNG
555164	Polypropylen	Hytrel®	PTFE	Polypropylen	Viton®, Rostfreier Stahl	Frostschutzmittel und Scheibenwischerflüssigkeit, AdBlue®/DEF.
555010	Aluminium	Hytrel®	Acetal	Hytrel®	Viton®, Rostfreier Stahl	Frostschutzmittel
555030	Aluminium	Buna-N	Acetal	Buna-N	Rostfreier Stahl	Schmierstoffe, Diesel, Altöl

Getestet bei Raumtemperatur mit Wasser und Fluidniveau saugseitig 800 mm über Pumpeneingang.



### MABE (mm)

	A	B	C	D	E	F	G/H
POLY.	311	320	60	295	364	9	
ALU.	278	280	52	281	308	9	10
	I	J	K	L	M	N	O
POLY.				154		175	
ALU.	158	154	137	127	102	140	175

## WANDHALTER FÜR DRUCKLUFTMEMBRANPUMPEN



360142

360142 Wandhalter für DP 200-Pumpen

360144 Wandhalter für DF 250-Pumpen

## DRUCKLUFT-MEMBRANPUMPEN-SETS FÜR SCHMIERSTOFFE



367005

Zur Verwendung mit 200 l-Fässern oder 1.000 l-IBC's.

### 367007 Sauggarnitur für DF 250 und DP 200-Pumpen

Inklusive 1,2 m Metallsaugrohr, 1", mit Fußventil, Spundlochadapter und Bogen zum Anschluss an einen 2 m Saugschlauch, 1".

## DRUCKLUFT-MEMBRANPUMPEN SETS FÜR WASSERBASIERTE STOFFE

367021



Zur Verwendung mit 200 l-Fässern oder mit 1.000 l-IBC's. Nicht für Schmiermittel geeignet.

### 367021 Sauggarnitur für DF 100 und DP 200-Pumpen

Inklusive 1,5 m EPDM-Saugschlauch 1", Fußventil mit Filter und zwei 1" BSP (M) Schlauchanschlüsse mit Schlauchklemmen.

## DRUCKLUFT-MEMBRANPUMPEN-SETS FÜR ALTÖL

367023



### 367023 Sauggarnitur für DF 100 und DP 200-Pumpen

Enthält einen 3/4"-Hydraulikkupplungsdose, 1,5 m Saugschlauch 1", Leitungssieb und Anschlussadapter zur Montage der Baugruppe an eine DF 100 oder DP 200-Aluminiumpumpe.

# DRUCKLUFT-MEMBRANPUMPEN-ZUBEHÖR

## DIRECTFLO® PUMPENSCHALLDÄMPFER

558338



### 558338 Pumpenschalldämpfer

Wenn dieser anstelle des Standard-Luftschalldämpfers an der Luftaustrittsöffnung der Pumpe angebracht wird, reduziert sich der Pumpengeräuschpegel unter 70 dB.

## DRUCKBEGRENZUNGSVENTIL



362927

Bei Anschluss an den Pumpenauslass hilft es, Schäden in der Pumpe und in der Rohrleitung zu verhindern, die durch Überdruck aufgrund der Wärmeausdehnung der Flüssigkeit verursacht werden

### 362927, 1"-Druckbegrenzungsventil

Für DF 100, DF 250 und DP 200-Membranpumpen. Öffnet bei ca. 10 bar.  
Inklusive Ventil, 1 m x 1/4" transparenter Schlauch und 1"-Adapter.

## DRUCKLUFT-ZUBEHÖR FÜR MEMBRANPUMPEN

362921 / 362928



Luftanschluss-Sets enthalten einen Druckregler zum Einstellen der Pumpengeschwindigkeit.

ARTIKELNR.	362921	362928
ANWENDUNG	DP 200	DF 250
DRUCKLUFT-SCHNELLKUPPLUNGEN	3/8" BSP (F) 253138	3/8" BSP (F) 253138
DRUCKLUFT-ANSCHLUSSNIPPEL	3/8" BSP (M) 259038	1/2" BSP (M) 259012
LUFTSCHLAUCH	1 m x 3/8" 247710	1 m x 3/8" 247710
DRUCKLUFTREGLER	1/2" BSP (FF) 240201	1/2" BSP (FF) 240201
DOPPELNIPPEL	1/2" x 3/8" BSP (MM) 239003	1/2" x 3/8" BSP (MM) 239003
LUFTVENTIL	3/8" BSP (FF) 950318	3/8" BSP (FF) 950318

362924

ENTLÜFTUNGSVENTIL



362924

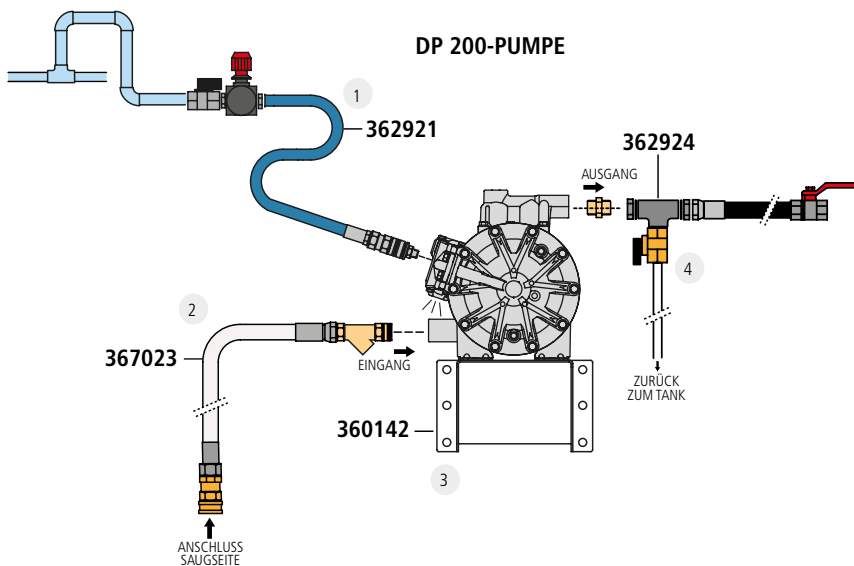
Bei Anschluss an den Pumpenauslass hilft es, die in der Pumpe und Saugleitung eingeschlossene Luft zu eliminieren, um die Pumpe zu unterstützen.

### 362924, 1"-Entlüftungsventil

Für DF 250 und DP 200-Druckluft-Membranpumpen.

## BEISPIEL ZUR PUMPENINSTALLATION

- 1 LUFTANSCHLUSS-SET
- 2 SAUGGARNITUR
- 3 WANDKONSOLE
- 4 ENTLÜFTUNGSVENTIL





---

# **PROFI-SCHLAUCH- AUFROLLER**

**EIN AUFROLLER KOMMT  
SELTEN ALLEIN**

---



**EIN  
AUFROLLER  
KOMMT SEL-  
TEN ALLEIN**



Die weltweit eingesetzten SAMOA-Schlauchaufroller sind als hochwertige Premium-Schlauchaufroller konzipiert. Sie sind geeignet für Wand-, Boden- oder Deckenmontage, einzeln oder in Bänken. Sie sind für Anwendungen mit hohem, mittlerem und niedrigem Druck verfügbar. Unterschiedliche Schlauchkapazitäten sorgen für maximale Flexibilität bei der Auswahl eines Schlauchaufrollers für jeden Bedarf. SAMOA Schlauchaufroller sind mit optimierten Fluidkanälen und dem richtigen Schlauchdurchmesser für jede Anwendung konstruiert, um den schnellsten Flüssigkeitstransfer zu gewährleisten.

SAMOA Schlauchtrommeln sind federbetrieben und selbstaufrollend; eine Klinke verriegelt die Spule auf der gewünschten Auszugslänge. Ein leichter Zug löst die Klinke und der Schlauch zieht sich gleichmäßig auf die Spule zurück. Der Schlauchführungsarm kann in verschiedenen Positionen angebracht werden, um jede Art von Montage zu ermöglichen. Der Schlauch kann ohne Knicken ab- oder aufgerollt werden, wodurch die Belastung des Schlauches reduziert und die Möglichkeit von Schlauchschäden minimiert wird.

## REEL MASTER®

LUFT • WASSER • DIESEL • SCHMIERSTOFFE • FROSTSCHUTZMITTEL • SCHEIBENWISCHERFLÜSSIGKEIT • SCHMIERSTOFFE • AdBlue®

### VORTEILE BEIM GEBRAUCH VON SCHLAUCHAUFROLLERN

- Erhöhte Produktivität.
- Reduzierter Verschleiß und längere Lebensdauer der Schläuche.
- Einfaches Handling und Lagerung.
- Geringeres Unfallrisiko durch auf dem Boden liegende Schläuche.
- Verbesserte Arbeitsumgebung.

### ALLE SAMOA-AUFROLLER VERFÜGEN ÜBER

- Überlegene Lebensdauer der Zugfeder. Die spezielle, ermüdungsfreie Stahlfeder garantiert eine lange Lebensdauer und einen störungsfreien Betrieb und sorgt für gleichmäßige Spannung an jedem Punkt, wenn der Schlauch zurückgezogen wird.
- Hochbelastbare Ratsche mit großem effektiven Rastbereichdurchmesser für eine einfachere und benutzerfreundlichere Bedienung.
- Metallgehäuse, -basis, -arme und -spule sind für erhöhte Verschleißfestigkeit pulverbeschichtet.
- SAMOA verwendet nur qualitativ hochwertige Schläuche, die speziell für den Einsatz in Schlauchaufrollern entwickelt wurden.

### SCHLAUCHSPEZIFIKATIONEN

- Druckluft, Niederdruckwasser - SBR mit einlagiger Textilgeflechtarmierung und verzinkten Armaturen.
- Öl, Frostschutzmittel - NBR mit einlagiger Stahlgeflechtarmierung und verzinkten Armaturen.
- Hochdruckfett - NBR mit einlagiger, hochdichter Stahlgeflechtarmierung und verzinkten Armaturen.
- Scheibenwischerflüssigkeit, AdBlue® / DEF - EPDM mit einlagiger Textilgeflechtarmierung und Edelstahlarmaturen.
- Hochdruckwasser: SBR mit einlagiger Stahlgeflechtarmierung und verzinkten Armaturen.

### SCHLAUCHAUFROLLER - MONTAGEEMPFEHLUNGEN

- Installieren Sie die Schlauchaufroller so hoch wie möglich, wenn sie an der Wand oder an der Decke montiert werden. Die Mindesthöhe vom untersten Punkt des Schlauchaufrollers zum Boden muss 2,5 m (8') betragen.
- Vermeiden Sie immer seitliche Zugkräfte des Schlauches. Für den Fall, dass sie nicht vermieden werden können und für die Installation einzelner Aufroller, verwenden Sie eine schwenkbare Halterung.
- Die Schlauchaufroller ermöglichen das Positionieren des Schlauchauslasses in verschiedenen Richtungen. Wählen Sie immer diejenige aus, die ein tangentiales Abrollen des Schlauches ermöglicht.
- Am Eingang der Schlauchaufroller sollte ein Absperrventil installiert werden, um die Isolierung jedes Schlauchaufrollers für Servicezwecke zu ermöglichen.

## SCHLAUCHAUFROLLER MIT 15 METER LÄNGE

504250

### GEEIGNET FÜR

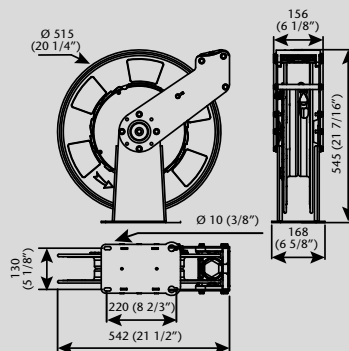
- Luft
- Wasser
- Frostschutzmittel
- Scheibenwischerflüssigkeit
- Hochdruckwasser
- Synthetische Öle
- Fett

### BRANCHEN

- Werkstätte
- Servicebetriebe
- Flottenservice
- Schmierstoffservice
- Bausektor
- Nah- und Fernverkehrswerkstätte
- Allgemeine Fertigung

### MONTAGE

- Boden
- Wand
- Decke
- Tank



Maße in mm (inch)

Solide Stahlkonstruktion, Schlauchaufroller mit zwei Führungsarmen und mit einer Schlauchlänge von 15 m x 1/2".



- Sehr robuste Konstruktion, die in intensiven Anwendungen regelmäßig benutzt werden kann.
- Ermüdungsfreie Stahlfeder für jahrelange, dauerhafte Leistung und gleichmäßige Belastung beim Ab- und Aufrollen des Schlauches.
- Geschmiedeter Messingschaft verhindert Korrosion und Leckagen.
- Die Spule ist auf zwei lebensdauer geschmierten und abgedichteten Kugellagern montiert, um die Drehmomentbelastung der Feder zu reduzieren und ein sanftes Einfahren und eine längere Lebensdauer zu gewährleisten.
- Großer effektiver Rastbereichdurchmesser für einfachere Bedienung.
- Der Schlauchführungsarm kann in verschiedenen Positionen montiert werden, um jede Art von Montage zu ermöglichen.
- Durch die schmale Grundfläche können mehrere Aufroller auf kleiner Fläche untergebracht werden.
- Schlauchaufroller mit Druckschlauch und 0,8 m Verbindungsschlauch.

ARTIKELNR.	LEERER AUFROLLER	SCHLAUCH Ø	SCHLAUCH-LÄNGE	EINGANGS-GEWINDE	AUSGANGS-GEWINDE	ARBEITS-DRUCK	GEWICHT (inkl. Schlauch)
<b>LUFT / WASSER / FROSTSCHUTZMITTEL</b>							
504150	504159	1/2"	15 m	1/2" BSP (M)	1/2" BSP (M)	15 bar	24 kg
<b>SYNTHETIC AND MINERAL OILS</b>							
504250	504259	1/2"	15 m	1/2" BSP (M)	1/2" BSP (M)	160 bar	24 kg
<b>FETT UND HYDRAULISCHE MEDIEN</b>							
504350	504359.001	1/4"	15 m	1/4" BSP (M)	1/4" BSP (M)	350 bar	27,5 kg
504351	504359	3/8"	15 m	3/8" BSP (M)	1/4" BSP (M)	280 bar	26 kg
<b>HEIßES HOCHDRUCKWASSER BIS ZU 100° C)</b>							
504450	504459	3/8"	15 m	3/8" BSP (M)	1/4" BSP (M)	170 bar	26 kg



505224

SCHLAUCHAUFROLLER MIT 15 UND 20 METER LÄNGE

Solide Stahlkonstruktion, Schlauchaufroller mit zwei Führungsarmen und mit einer Schlauchlänge von 15 m x 3/4" oder 20 m x 1/2".



- Sehr robuste Konstruktion, die in intensiven Anwendungen regelmäßig benutzt werden kann.
- Ermüdungsfreie Stahlfeder für jahrelange, dauerhafte Leistung und gleichmäßige Belastung beim Ab- und Aufrollen des Schlauches.
- Geschmiedeter Messingschaft verhindert Korrosion und Leckagen.
- Die Spule ist auf zwei lebensdauer geschmierten und abgedichteten Kugellagern montiert, um die Drehmomentbelastung der Feder zu reduzieren und ein sanftes Einfahren und eine längere Lebensdauer zu gewährleisten.
- Großer effektiver Rastbereichdurchmesser für einfachere Bedienung.
- Der Schlauchführungsarm kann in verschiedenen Positionen montiert werden, um jede Art von Montage zu ermöglichen.
- Durch die schmale Grundfläche können mehrere Aufroller auf kleiner Fläche untergebracht werden.
- Schlauchaufroller mit Druckschlauch und 0,8 m Verbindungsschlauch.

#### GEEIGNET FÜR

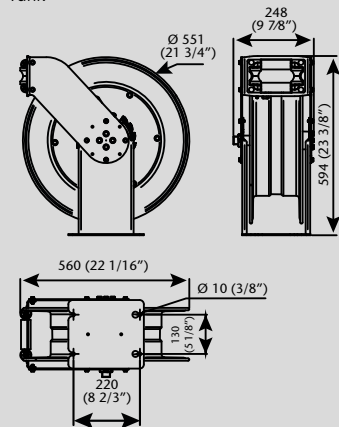
- Luft
- Wasser
- Frostschutzmittel
- Scheibenwischerflüssigkeit
- Synthetische Öle
- AdBlue® / DEF
- Altöl
- Diesel
- Fett

#### BRANCHEN

- Werkstätte
- Servicebetriebe
- Flottenservice
- Schmierstoffservice
- Bausektor
- Nah- und Fernverkehrswerkstätte
- Allgemeine Fertigung

#### MONTAGE

- Boden
- Wand
- Decke
- Tank



Maße in mm (inch)

ARTIKELNR.	LEERER AUFROLLER	SCHLAUCH Ø	SCHLAUCH-LÄNGE	EINGANGS-GEWINDE	AUSGANGS-GEWINDE	ARBEITS-DRUCK	GEWICHT (inkl. Schlauch)
<b>LUFT / WASSER / FROSTSCHUTZMITTEL / DIESEL / SCHMIERSTOFFE</b>							
505232	505932	1/2"	20 m	1/2" BSP (M)	1/2" BSP (M)	160 bar	36 kg
505224	505924	3/4"	15 m	3/4" BSP (M)	3/4" BSP (M)	105 bar	38 kg
<b>ADBLUE® - DEF / SCHEIBENWISCHERFLÜSSIGKEIT / FROSTSCHUTZMITTEL</b>							
505524	505529	3/4"	15 m	3/4" BSP (F)	3/4" BSP (F)	20 bar	39 kg
<b>FETT UND HYDRAULISCHE MEDIEN</b>							
505332	505339	1/2"	20 m	1/2" BSP (M)	1/2" BSP (M)	275 bar	39 kg

Schlauchaufroller Deckenmontage.



# „SERIE 508“ - HEAVY DUTY HOCHLEISTUNGS-SCHLAUCHAUFROLLER

SCHLAUCHAUFROLLER MIT 15, 20, 25 UND 30 METER LÄNGE

508225

### GEEIGNET FÜR

- Luft
- Wasser
- Frostschutzmittel
- Synthetische Öle
- Altöl
- Diesel

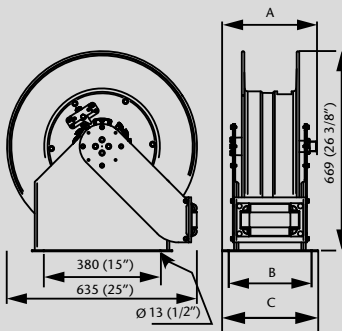
### BRANCHEN

- Flottenservice
- Schmierstoffservice
- Bausektor
- Nah- und Fernverkehrswerkstätte
- Allgemeine Fertigung

### MONTAGE

- Boden
- Tank

Solide Stahlkonstruktion, Hochleistungs-Vollstahl Schlauchaufroller für höchste Förderleistung, mit zwei Führungsarmen und mit einer Schlauchlänge von 15 m x 1-1/2".



Maße in mm (inch)

MAßE IN MM (inch)		
ARTIKELNR.	508925	508942 508944
A	315 (123/8")	349 (133/4")
B	290 (113/8")	320 (125/16")
C	320 (125/16")	353 (1315/16")

- Sehr robuste Konstruktion, die in intensiven Anwendungen regelmäßig benutzt werden kann.
- Ermüdungsfreie Stahlfeder für jahrelange, dauerhafte Leistung und gleichmäßige Belastung beim Ab- und Aufrollen des Schlauches.
- Geschmiedeter Messingschaft verhindert Korrosion und Leckagen.
- Die Spule ist auf zwei lebensdauer geschmierten und abgedichteten Kugellagern montiert, um die Drehmomentbelastung der Feder zu reduzieren und ein sanftes Einfahren und eine längere Lebensdauer zu gewährleisten.
- Großer effektiver Rastbereichdurchmesser für einfachere Bedienung.
- Der Schlauchführungsarm kann in verschiedenen Positionen montiert werden, um jede Art von Montage zu ermöglichen.
- Durch die schmale Grundfläche können mehrere Aufroller auf kleiner Fläche untergebracht werden.
- Aufroller mit größeren Schlauchlängen beinhalten zwei Zugfedern für ein effektiveres Aufrollen.
- Schlauchaufroller mit Druckschlauch und 0,8 m Verbindungsschlauch.

ARTIKELNR.	LEERER AUFROLLER	SCHLAUCH Ø	SCHLAUCH-LÄNGE	EINGANGS-GEWINDE	AUSGANGS-GEWINDE	ARBEITS-DRUCK	GEWICHT (inkl. Schlauch)
LUFT / WASSER / FROSTSCHUTZMITTEL / DIESEL / SCHMIERSTOFFE / ALTÖL							
508225	508925	1"	15 m	1" BSP (M)	1" BSP (M)	90 bar	56 kg
508234	508944	3/4"	20 m	3/4" BSP (M)	3/4" BSP (M)	90 bar	55 kg
508244	508944	3/4"	25 m	3/4" BSP (M)	3/4" BSP (M)	90 bar	57 kg
508252	508942	1/2"	30 m	1" BSP (M)	1/2" BSP (M)	90 bar	55 kg

508810

SCHLAUCHAUFRÖLLER MIT 15 METER LÄNGE

Solide Stahlkonstruktion, Hochleistungs-Vollstahl Schlauchaufröller für hohe Förderleistung, mit zwei Führungsarmen und mit einer Schlauchlänge von 15 m x 1", 20 m/25 m x 3/4" oder 30 m x 1/2".

**GEEIGNET FÜR**

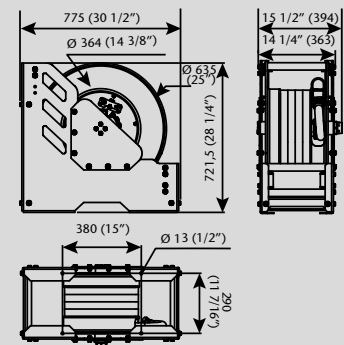
- Wasser
- Diesel

**BRANCHEN**

- Flottenservice
- Schmierstoffservice
- Bausektor
- Nah- und Fernverkehrswerkstätte
- Allgemeine Fertigung

**MONTAGE**

- Boden
- Tank



Maße in mm (inch)

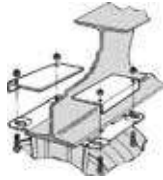
- Sehr robuste Konstruktion, die in intensiven Anwendungen regelmäßig benutzt werden kann.
- Ermüdungsfreie Stahlfeder für jahrelange, dauerhafte Leistung und gleichmäßige Belastung beim Ab- und Aufrollen des Schlauches.
- Geschmiedeter Messingschaft verhindert Korrosion und Leckagen.
- Die Spule ist auf zwei lebensdauergeschmierten und abgedichteten Kugellagern montiert, um die Drehmomentbelastung der Feder zu reduzieren und ein sanftes Einfahren und eine längere Lebensdauer zu gewährleisten.
- Großer effektiver Rastbereichdurchmesser für einfachere Bedienung.
- Der Schlauchführungsarm kann in verschiedenen Positionen montiert werden, um jede Art von Montage zu ermöglichen.
- Durch die schmale Grundfläche können mehrere Aufroller auf kleiner Fläche untergebracht werden.

ARTIKELNR.	LEERER AUFRÖLLER	SCHLAUCH Ø	SCHLAUCH-LÄNGE	EINGANGS-GEWINDE	AUSGANGS-GEWINDE	ARBEITS-DRUCK	GEWICHT (inkl. Schlauch)
<b>WASSER / DIESEL</b>							
508810	508890	1-1/2"	15 m	1-1/2" BSP (F)	1-1/2" BSP (F)	20 bar	87 kg

## KONSOLEN FÜR EINEN SCHLAUCHAUOLLER



360111



360116



360119

**360111 Konsole zur Wand- und Deckenmontage, schwenkbar**  
Geeignet für offene und geschlossene Schlauchaufröller, Schwenkbereich ca. 170°.

**360116 Stahlträger-Konsole**  
Zur Montage eines offenen (Serie 501, 504, 505, 506) oder eines geschlossenen Schlauchaufröllers (Serie 502, 507) an einen „I“-Stahlträger mit einer Breite von 100 bis 175 mm. Schrauben und Muttern sind im Lieferumfang enthalten.

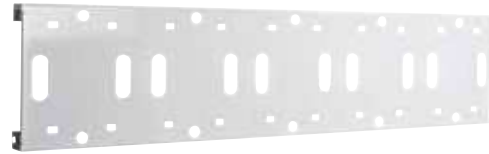
**360135 Konsole Schlauchaufröller** für Fahrwagen 432000.

**360119 Konsole Schnellmontage**  
Vereinfacht die Wand- und Deckenmontage.  
Verwendbar mit Schlauchaufröllern der Serien 501, 504, 505, 506 und 507.

## KONSOLEN FÜR MEHRERE SCHLAUCHAUOLLER

Montagehalterungen zur Verwendung mit Schlauchaufröllern der Serien 501, 504, 505, und 507 in einer Bank. Die Halterungen sind mit Aufnahmebohrungen versehen, um eine individuelle Befestigung der Aufröller zu ermöglichen. Muttern, Schrauben und Unterlegscheiben enthalten.

360117



**360114 Konsole für zwei Schlauchaufröller WKS-2**  
Maße in mm: 550 x 308 x 75.

**360115 Konsole für drei Schlauchaufröller WKS-3**  
Maße in mm: 825 x 308 x 75. Problemlose Wand- oder Deckenmontage mehrerer offener (Serie 501, 504, 505, 506) und geschlossener (Serie 502, 507) Schlauchaufröller

**360117 Konsole für fünf Schlauchaufröller WKS-5**  
Maße in mm: 1.375 x 308 x 75. Problemlose Wand- oder Deckenmontage mehrerer offener (Serie 501, 504, 505, 506) und geschlossener (Serie 502, 507) Schlauchaufröller.

## PISTOLENHALTER

360122



360126



**360122 Pistolenhalter SPM-1**  
mit Tropfbecher SPM-1  
zur Wandmontage mit Ablasshahn

**360122 Pistolenhalter SPM-2**  
mit Tropfschale SPM-2  
zur Wand- und Tankmontage

**360122 Pistolenhalter SPE-1**  
mit Schlauchhalter SPE-1  
zur Wandmontage am Schlauchaufröller

## STANDKONSOLEN



360161



360162

**360161 Standkonsole SKS-3**  
für die Montage von drei Schlauchaufröllern, mit Auffangwanne und Lochblech zum Ablegen von Werkzeugen

**360162 Standkonsole SKS-1/2**  
dreiteilige Metallkonstruktion zur Montage von einem oder zwei Schlauchaufröllern, mit Vorrichtung zur Montage der Tropfbecher, inkl. Klein- und Befestigungsmaterial (ohne Tropfbecher)

## SCHLAUCHAUROLLER-ZUBEHÖR

360163

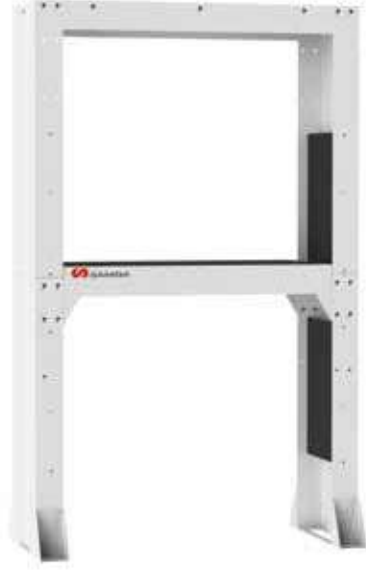


**STANDKONSOLEN (5 AUFOLLER)**

**360163 Verlängerung 500 mm**

für Schlauchaurollerserien 501, 504, 506 und 507 für die Montage von fünf Schlauchaurollern, Maße (H x B x T) in mm: 2.215 x 1.550 x 450, mit Auffangwanne und Lochblech zum Aufhängen von Werkzeugen

360160



**STANDKONSOLEN (6 AUFOLLER)**

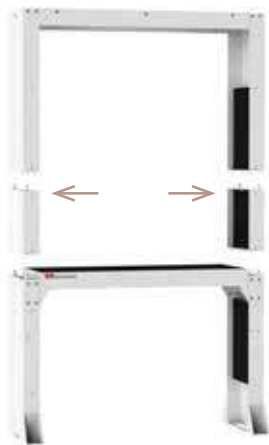
Robuste Stahlkonstruktion zur Montage von sechs offenen oder geschlossen Öl-, Luft-, Wasser- und Fett-Schlauchaurollern der Serie 501, 505 und 507, erhältlich in zwei Ausführungen. Zwei weitere Schlauchauroller können mit entsprechendem Zubehör zusätzlich an der Seite montiert werden. Enthalten innen seitliche Lochwände und einen Lochblecheinsatz in der Tropfwanne.

**360160 Standkonsole SKS-6 für sechs Schlauchauroller**

für Schlauchaurollerserien 501, 504 und 506, für die Montage von sechs Schlauchaurollern  
Maße in mm: 1.543 x 760 x 2.600.

**360165 Standkonsole SKS-6 für sechs Schlauchauroller**

Breite Ausführung für Schlauchauroller der Serien 505 und 507.  
Maße in mm: 1.972 x 760 x 2.600.



360164



360166



**ZUBEHÖR FÜR STANDKONSOLEN (6 AUFOLLER)**

Empfohlen für die Verwendung zusammen mit Standkonsolen für 6 Aufroller.

**360164 Verlängerung 500 mm**

Der Bausatz erlaubt es, die Standhöhe um 500 mm zu erhöhen. Zur Verwendung mit den Standkonsolen 360160 und 360165

**360166 Zusätzliche Halterung für 2 Schlauchauroller**

Die zusätzliche Halterung ermöglicht die Montage von zwei zusätzlichen Schlauchaurollern auf der Seite einer Standkonsole für 6 Aufroller (360160 und 360165).

**360168 Zusätzliche Tropfschale**

Für die Verwendung auf der Seite einer Standkonsole für 6 Aufroller (360160 und 360165), sofern diese mit der zusätzlichen Halterung (360166) ausgestattet ist.

**736229 Schubladenset**

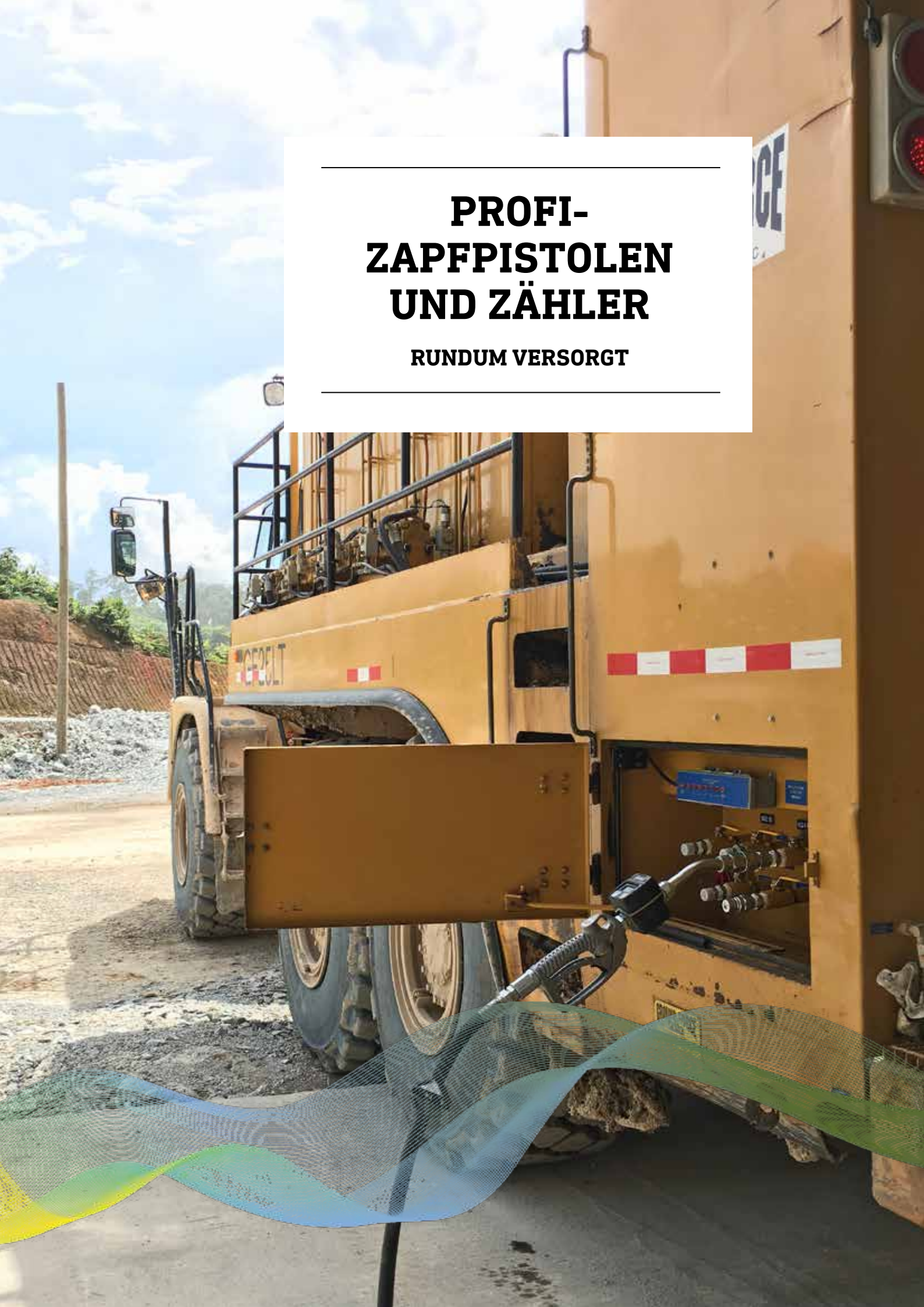
Das Set ermöglicht die Montage von zwei Schubladen mit Schloss an einer Standkonsole für 6 Aufroller (360160).

---

# PROFI- ZAPFPISTOLEN UND ZÄHLER

RUNDUM VERSORGT

---



# ZAPFPISTOLE FÜR ÖL UND ANDERE MEDIEN

363115

PA 40 - ZAPFPISTOLE, 40 L/MIN



REGISTRIERTES DESIGN

SAMOA-Zapfpistolen werden zusammen mit Schlauchaufrollern verwendet, um z.B. Schmierstoffe und Frostschutzmittel abzugeben.

### GEEIGNET FÜR

- Synthetische Öle und Schmierstoffe
- Getriebeöl
- Hydrauliköl
- ATF
- Frostschutzmittel

### BRANCHEN

- Werkstätte und Servicebetriebe
- Flottenservice
- Bausektor
- Schmierstoffservice

### LANGLEBIGKEIT UND DURCHFLUSSLEISTUNG

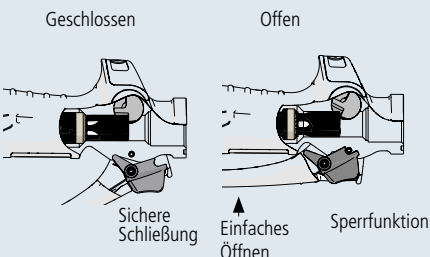
- Ausgiebig und rigoros im Feld getestet. Zuverlässige Leistung.
- Aluminiumkörper mit leichtem Gewicht, ergonomisches Design, komfortables Soft-Touch-Element.
- Nocken- und Kolbenventilkonstruktion für minimalen Durchflusswiderstand.
- Großes Drehgelenk inkl. Einlassfilter mit großer Filterfläche.
- Schutzhülsen für Drehgelenk und Auslauf.
- Die Sicherheitsverriegelung muss gedrückt werden, bevor der Abzug betätigt werden kann.
- Große Auswahl an Ausläufen verfügbar.

### TECHNISCHE DATEN

Maximale Förderleistung	40 l/min (11 gal/min)
Maximaler Arbeitsdruck	100 bar (1.450 psi)
Temperaturbereich	-10° C bis 70° C (14 bis 160° F)
Eingangsgewinde	1/2" BSP (F)
Ausgangsgewinde	1/2" BSP (F)
Medienberührende Teile	Aluminium / Verzinkter Stahl / TPU / Polyamid
Geeignet für	Schmierstoffe, ATF, Frostschutzmittel (Glycol) und Frostschutzmittellösungen
Gewicht	470 g (1 lb)

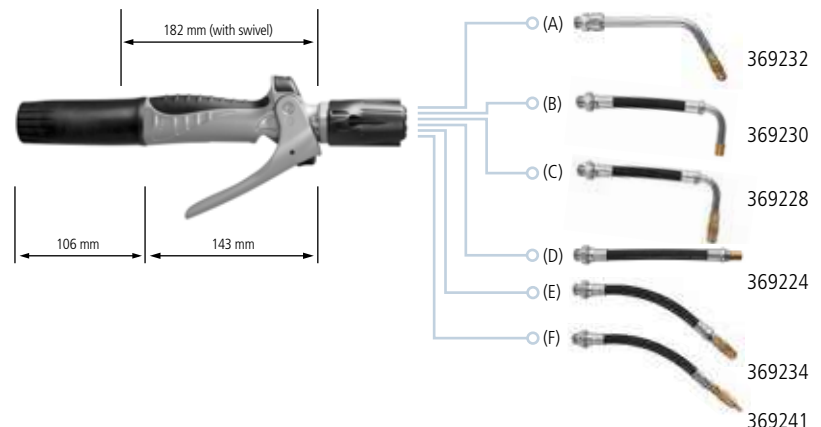
### BESTELLINFORMATIONEN

ARTIKELNR.	AUSLAUF	AUSLAUF ARTIKELNR.	
363100	Ohne Auslauf	-	
363116	Starr, 60° abgewinkelt, mit manuellem Tropfstop	369232	(A)
363115	Flexibel, 90° abgewinkelt, mit automatischem Tropfstop	369230	(B)
363114	Flexibel, 90° abgewinkelt, mit manuellem Tropfstop	369228	(C)
363112	Flexibel, mit automatischem Tropfstop	369224	(D)
363117	Formbar, mit manuellem Tropfstop	369234	(E)
363118	Formbar, mit manuellem Getriebeöl-Tropfstop (Ø 8 mm)	369241	(F)



Das neue nockenbetätigte Kolbenventil wurde für maximal freien Durchfluss und hervorragende Dosierbarkeit entworfen. Es beinhaltet einen ergonomischen Abzughebel mit Sperrfunktion.

Antitropfmundstück aus Messing.



# ZAPFPISTOLE MIT HÖHER FÖRDERLEISTUNG

PA 70 - ZAPFPISTOLE, 70 L/MIN

363053

SAMOA-Zapfpistolen für hohe Förderleistungen werden verwendet, um große Mengen an z.B. Schmierstoffen und Frostschutzmitteln abzugeben.

## GEEIGNET FÜR

- Synthetische Öle und Schmierstoffe
- Getriebeöl
- Hydrauliköl
- ATF
- Frostschutzmittel

## BRANCHEN

- Werkstätte und Servicebetriebe
- Flottenservice
- Bausektor
- Schmierstoffservice
- Nah- und Fernverkehrswerkstätte

## HALTBARKEIT UND HOHE DURCHFLUSSLEISTUNG

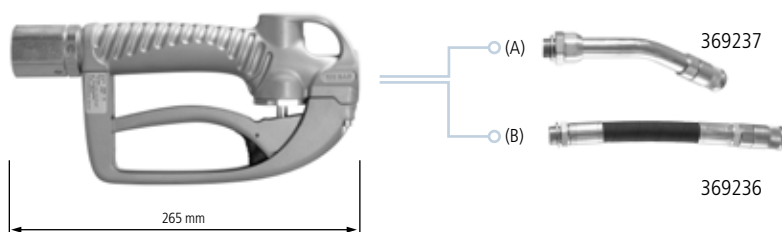
- Ausgiebig und rigoros im Feld getestet. Zuverlässige Leistung.
- Hochbelastbarer Aluminium-Druckgusskörper für härteste Arbeitsbedingungen.
- Balanciertes Ventil mit hohem Durchflussdruck für komfortablen Gebrauch.
- Großer Einlass (1" und 3/4"). Einlassfilter mit großer Filterfläche.
- Schutzbügel verhindert versehentliche Öffnungen.
- Der Auslöser kann zur Abgabe großer Volumina offen gesperrt werden.
- Die Ausläufe haben ein 3/4" BSP (a) Anschlussgewinde und eine Verbunddichtung, um einen leckagefreien Betrieb zu gewährleisten.

### TECHNISCHE DATEN

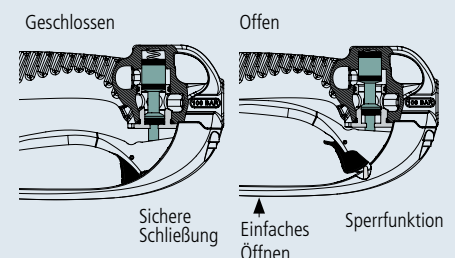
Maximale Förderleistung	90 l/min (24 gal/min)
Maximaler Arbeitsdruck	100 bar (1.450 psi)
Temperaturbereich	-10° C bis 70° C (14 to 160 ° F)
Eingangsgewinde	3/4" BSP (F) oder 1" BSP (F)
Ausgangsgewinde	3/4" BSP (F)
Medienberührende Teile	Aluminium / Verzinkter Stahl / Messing / NBR
Geeignet für	Synthetische Öle, Mineralöl, Hydrauliköl oder Frostschutzmittel aller Art
Gewicht	2,05 kg (4.5 lb)

### BESTELLINFORMATIONEN

ARTIKELNR.	AUSLAUF	INNENGEWINDE DREHGELENK	
363053	Starr, 30° abgewinkelt, mit halbautomatischem Tropfstop	3/4" BSP (F)	(A)
363054	Flexibel, mit halbautomatischem Tropfstop	3/4" BSP (F)	(B)
363055	Starr, 30° abgewinkelt, mit halbautomatischem Tropfstop	1" BSP (F)	(A)
363056	Flexibel, mit halbautomatischem Tropfstop	1" BSP (F)	(B)



### REGISTRIERTES DESIGN



Das neue druckausgegliche Steuerventil ist für uneingeschränkten Durchfluss, hervorragende Kontrolle und komfortablen Gebrauch konzipiert. Die Zapfpistole beinhaltet einen Handschutz für erhöhte Sicherheit und einen ergonomischen Abzug mit Sperrfunktion.

# HANDDURCHLAUFZÄHLER ZUM DOSIEREN VON ÖL UND ANDEREN FLÜSSIGKEITEN

365534

EC 30 - ZAPFPISTOLE MIT OVALRADZÄHLER UND DISPLAY, 30 L/MIN

SAMOA-Handdurchlaufzähler für hohe Förderleistungen werden verwendet, um z.B. große Mengen an Schmierstoffen und Frostschutzmitteln dosiert abzugeben.



REGISTRIERTES DESIGN

### GEEIGNET FÜR

- Synthetische Öle
- Hydrauliköl
- Mineralöl
- ATF
- Frostschutzmittel

### BRANCHEN

- Werkstätte und Servicebetriebe
- Flottenservice
- Bausektor
- Schmierstoffservice

### GENAUIGKEIT, LANGLEBIGKEIT UND HÖHERE DURCHFLUSSLEISTUNG

- Ausgiebig und rigoros im Feld getestet. Zuverlässige Leistung.
- Hochpräzise bearbeitete Messkammer mit engen Toleranzen, Qualitätszahnradern und Edelstahlwellen machen eine Kalibrierung zur Einstellung der Viskosität der Flüssigkeit überflüssig.
- Versiegeltes Batteriefach und isoliertes elektronisches Register für längere Lebensdauer.
- Einfach zu lesende, große Zeichenanzeige mit Funktionen für Batch, Trip (rücksetzbarer Totalisator) und Totalisator.
- Stabile TPE-Manschette umgibt den gesamten Zähler für noch mehr Haltbarkeit.
- Leicht austauschbare, handelsübliche Batterien (AAA).

### TECHNISCHE DATEN

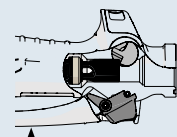
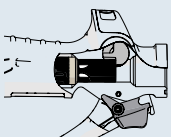
Maximale Förderleistung	30 l/min (8 gal/min)
Genauigkeit	+/- 0,5 %
Maximaler Arbeitsdruck	100 bar (1.450 psi)
Temperaturbereich	-10° C bis 60° C (14 bis 140° F)
Eingangsgewinde	1/2" BSP (F)
Ausgangsgewinde	1/2" BSP (F)
Medienberührende Teile	Acetal / Aluminium / Rostfreier Stahl / Verzinkter Stahl / TPU / Polyamid
Geeignet für	Schmierstoffe, ATF, Frostschutzmittel (Glycol) und Frostschutzmittellösungen
Gewicht	1,30 kg (2.86 lb)

### BESTELLINFORMATIONEN

ARTIKELNR.	AUSLAUF	AUSLAUF ARTIKELNR.	
365521	Zähler ohne Auslauf	-	
365536	Starr, 60° abgewinkelt, mit manuellem Tropfstop	369232	(A)
365535	Flexibel, 90° abgewinkelt, mit automatischem Tropfstop	369230	(B)
365534	Flexibel, 90° abgewinkelt, mit manuellem Tropfstop	369228	(C)
365532	Flexibel, mit automatischem Tropfstop	369224	(D)
365537	Formbar, mit manuellem Tropfstop	369234	(E)
365538	Formbar, mit manuellem Getriebeöl-Tropfstop (Ø 8 mm)	369241	(F)

Geschlossen

Offen



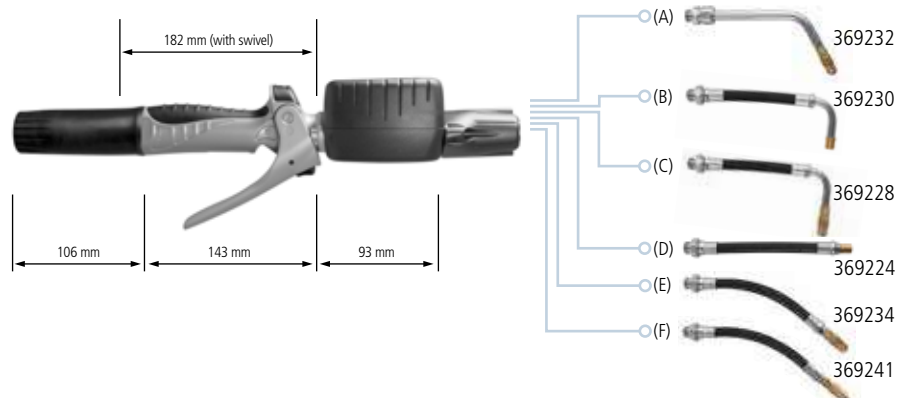
Sichere Schließung

Einfaches Öffnen

Sperrfunktion

Das neue nockenbetätigte Kolbenventil wurde für maximal freien Durchfluss und hervorragende Dosierbarkeit entworfen. Es beinhaltet einen ergonomischen Abzugshebel mit Sperrfunktion.

Antitropfmundstück aus Messing.





# HANDDURCHLAUFZÄHLER ZUM DOSIEREN VON ÖL UND ANDEREN FLÜSSIGKEITEN

## EC 70 - ZAPFPISTOLE MIT OVALRADZÄHLER UND DISPLAY, 70 L/MIN

365655

SAMOA-Handdurchlaufzähler für hohe Förderleistungen werden verwendet, um z.B. große Mengen an Schmierstoffen und Frostschutzmitteln dosiert abzugeben.

### GEEIGNET FÜR

- Synthetische Öle
- Hydrauliköl
- Mineralöl
- ATF
- Frostschutzmittel

### BRANCHEN

- Werkstätte und Servicebetriebe
- Flottenservice
- Bausektor
- Schmierstoffservice
- Nah- und Fernverkehrswerkstätte

### GENAUIGKEIT, LANGLEBIGKEIT UND HOHE DURCHFLUSSLEISTUNG

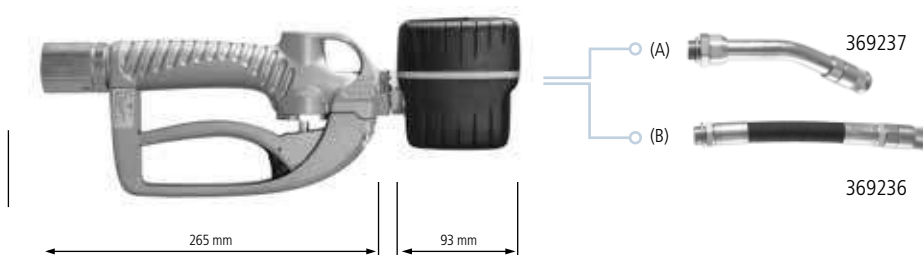
- Ausgiebig und rigoros im Feld getestet. Zuverlässige Leistung.
- Hochpräzise bearbeitete Messkammer mit engen Toleranzen, Qualitätszahnradern und Edelstahlwellen machen eine Kalibrierung zur Einstellung der Viskosität der Flüssigkeit überflüssig.
- Versiegeltes Batteriefach und isoliertes elektronisches Register für längere Lebensdauer.
- Einfach zu lesende, große Zeichenanzeige mit Funktionen für Batch, Trip (rücksetzbarer Totalisator) und Totalisator.
- Stabile TPE-Manschette umgibt den gesamten Zähler für noch mehr Haltbarkeit.
- Leicht austauschbare, handelsübliche Batterien (AAA).

### TECHNISCHE DATEN

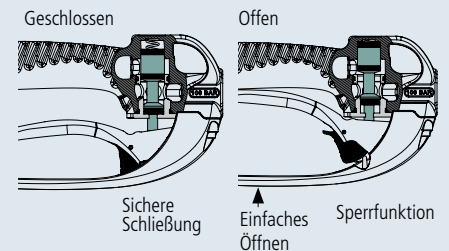
Maximale Förderleistung	70 l/min (19 gal/min)
Messgenauigkeit	+/- 0,5 %
Maximaler Arbeitsdruck	100 bar (1.450 psi)
Temperaturbereich	-10° C bis 60° C (14 bis 140° F)
Eingangsgewinde	3/4" BSP (F) oder 1" BSP (F)
Ausgangsgewinde	3/4" BSP (F)
Medienberührende Teile	Acetal / Aluminium / Rostfreier Stahl / Verzinkter Stahl / Messing / NBR
Geeignet für	Öl
Gewicht	2,85 kg (6.30 lb)

### BESTELLINFORMATIONEN

ARTIKELNR.	AUSLAUF	INNENGEWINDE DREHGELENK	
365655	Starr, 30° abgewinkelt, mit halbautomatischem Tropfstop	3/4" BSP (F)	(A)
365654	Flexibel, mit halbautomatischem Tropfstop	3/4" BSP (F)	(B)
365657	Starr, 30° abgewinkelt, mit halbautomatischem Tropfstop	1" BSP (F)	(A)
365656	Flexibel, mit halbautomatischem Tropfstop	1" BSP (F)	(B)



REGISTRIERTES DESIGN



Das neue druckausgegliche Steuerventil ist für uneingeschränkten Durchfluss, hervorragende Kontrolle und komfortablen Gebrauch konzipiert. Die Zapfpistole beinhaltet einen Handschutz für erhöhte Sicherheit und einen ergonomischen Abzug mit Sperrfunktion.

# MECHANISCHER HANDDURCHLAUFZÄHLER ZUM DOSIEREN VON ÖL UND ANDEREN FLÜSSIGKEITEN

365803

MC 30 - MECHANISCHER HANDDURCHLAUFZÄHLER, 30 L/MIN

Die mechanischen SAMOA-Handdurchlaufzähler werden verwendet, um z.B. Schmierstoffe und Frostschutzmitteln in Anwendungsbereichen mit hohen Anforderungen dosiert abzugeben.



### GEEIGNET FÜR

- Synthetische Öle
- Getriebeöl
- Hydrauliköl
- ATF
- Frostschutzmittel (besonders geeignet)

### BRANCHEN

- Werkstätte und Servicebetriebe
- Schmierstoffservice
- Flottenservice
- Bausektor
- Nah- und Fernverkehrswerkstätte

### GENAUIGKEIT, HALTBARKEIT UND BEWÄHRTE DURCHFLUSSLEISTUNG

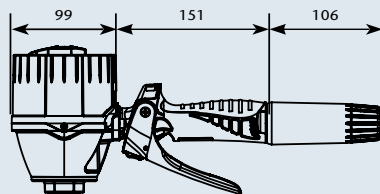
- Ausgiebig und rigoros im Feld getestet. Zuverlässige Leistung.
- Keine Kalibrierung erforderlich. Hohe Genauigkeit auch in hohen Viskositätsbereichen.
- Einteiliges, integriertes Registergehäuse aus Polycarbonat und ein separat gefertigter Zeigerknopf garantieren maximale Widerstandsfähigkeit des Zählers gegen Stürze und Stöße und bieten einen hervorragenden Schutz vor eindringender Feuchtigkeit.
- Vollmechanisches Register.
- Einfach zu bedienendes, leicht lesbares Ziffernblatt mit 5 Stellen.
- Sehr robuste Stahlkonstruktion, Zähler besonders geeignet für Outdoor-Anwendungen oder Anwendungsbereiche mit hohen Anforderungen.
- PA 40 Handdurchlaufzähler sind flanschgekoppelt, um die Verwendung von Adaptern zu vermeiden und dadurch Leckagen zu beseitigen.

### TECHNISCHE DATEN

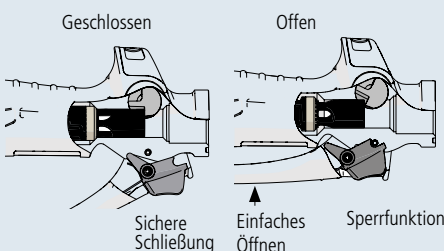
Maximale Förderleistung	30 l/min (8 gal/min)
Genauigkeit	+/- 0,65 %
Maximaler Arbeitsdruck	100 bar (1.450 psi)
Temperaturbereich	-10° C bis 60°C (-14 bis 140° F)
Eingangsgewinde	1/2" BSP (F)
Ausgangsgewinde	1/2" BSP (F)
Medienberührende Teile	Aluminium / Zinklegierung / Rostfreier Stahl / NBR / Metall / Stahl / TPU / Polyamid
Geeignet für	Synthetische Öle, Mineralöl, ATF, Frostschutzmittel, Getriebeöl
Gewicht	1,7 kg (3.74 lb)

### BESTELLINFORMATIONEN

ZÄHLER ARTIKELNR.	AUSLAUF	AUSLAUF ARTIKELNR.
Metrische Zähler. Anzeige 0 - 10 Liter, Total-Anzeige in Liter - für Schmierstoffe		
365801	Ohne Auslauf. Inklusive Drehgelenk mit Schutzhülse	-
365803	Flexibel, mit automatischem Tropfstop	369224
365804	Formbar, mit manuellem Tropfstop	369234
Metrische Zähler. Anzeige 0 - 10 Liter, Total-Anzeige in Liter - für Frostschutzmittel		
365824	Formbar, mit manuellem Tropfstop	369234
Quarts-/Gallonen-Zähler. Anzeige 4 - 16 Quarts, Total-Anzeige in Gallonen - für Schmierstoffe		
365802	Ohne Auslauf. Inklusive Drehgelenk mit Schutzhülse	-
365805	Formbar, mit automatischem Tropfstop	369224
365806	Formbar, mit manuellem Tropfstop	369234
Quarts-/Gallonen-Zähler. Anzeige 4 - 16 Quarts, Total-Anzeige in Gallonen - für Frostschutzmittel		
365826	Formbar, mit manuellem Tropfstop	369234



Maße in mm (inch)



Das neue nockenbetätigte Kolbenventil wurde für maximal freien Durchfluss und hervorragende Dosierbarkeit entworfen. Es beinhaltet einen ergonomischen Abzugshebel mit Sperrfunktion.

Antitropfmundstück aus Messing.

Alle Modelle enthalten ein Drehgelenk mit Schutzhülse und den jeweils angegebenen Auslauf.

# MECHANISCHER HANDDURCHLAUFZÄHLER ZUM DOSIEREN VON ÖL UND ANDEREN FLÜSSIGKEITEN

**MP 30 - MECHANISCHER VORWAHLZÄHLER, 30 L/MIN**

**365811**

Die mechanischen SAMOA-Vorwahlzähler ermöglichen das automatische Füllen von großen Kurbelgehäusen, Motoren und anderen Schmierstoffbehältern. Stellen Sie den Wahlzeiger für den Betrieb auf die benötigte Menge ein und betätigen Sie den Abzugshebel. Der Zähler liefert genau die benötigte Menge und schaltet dann ab.

## GEEIGNET FÜR

- Synthetische Öle
- Getriebeöl
- Hydrauliköl
- ATF

## BRANCHEN

- LKW-Werkstätte und Servicebetriebe
- Schmierstoffservice
- Flottenservice
- Bausektor
- Nah- und Fernverkehrswerkstätte

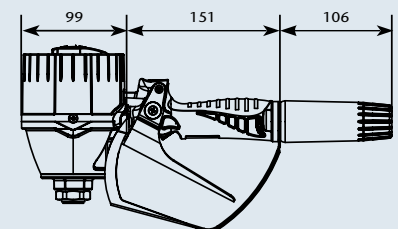
## GENAUIGKEIT, LANGLEBIGKEIT UND HOHE DURCHFLUSSLEISTUNG

- Ausgiebig und rigoros im Feld getestet. Zuverlässige Leistung.
- Keine Kalibrierung erforderlich. Hohe Genauigkeit auch in hohen Viskositätsbereichen.
- Einteiliges, integriertes Registergehäuse aus Polycarbonat und ein separat gefertigter Zeigerknopf garantieren maximale Widerstandsfähigkeit des Zählers gegen Stürze und Stöße und bieten einen hervorragenden Schutz vor eindringender Feuchtigkeit.
- Der Rückstellmechanismus enthält eine Sicherheitskupplung, um den Vorwahlmechanismus zu schützen, falls der Knopf in die falsche Richtung gedreht wird.
- Sehr robuster Absperrmechanismus.
- Einfach zu bedienendes, leicht lesbares Ziffernblatt mit 5 Stellen.
- Sehr robuste Stahlkonstruktion, Zähler besonders geeignet für Outdoor-Anwendungen oder Anwendungsbereiche mit hohen Anforderungen.
- PA 40 Handdurchlaufzähler sind flanschgekoppelt, um die Verwendung von Adaptern zu vermeiden und dadurch Leckagen zu beseitigen.

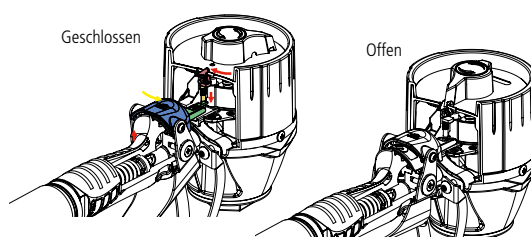


TECHNISCHE DATEN	
Maximale Förderleistung	30 l/min (8 gal/min)
Genauigkeit	+/- 0,65 %
Maximaler Arbeitsdruck	100 bar (1.450 psi)
Temperaturbereich	-10° C bis 60° C (14 bis 140° F)
Eingangsgewinde	1/2" BSP (F)
Ausgangsgewinde	1/2" BSP (F)
Medienberührende Teile	Aluminium / Zinklegierung / Rostfreier Stahl / NBR / Metall / Stahl / TPU / Polyamid
Geeignet für	Synthetische Öle, Mineralöl, ATF
Gewicht	2 kg (4.40 lb)

BESTELLINFORMATIONEN		
ZÄHLER ARTIKELNR.	AUSLAUF	AUSLAUF ARTIKELNR.
Metrische Zähler. Anzeige 0 - 60 Liter, Total-Anzeige in Liter		
<b>365811</b>	Starr, mit halbautomatischem Tropfstop	<b>369244</b>
Quarts-/Gallonen-Zähler. Anzeige 0 - 60 Quarts, Total-Anzeige in Gallonen		
<b>365812</b>	Starr, mit halbautomatischem Tropfstop	<b>369244</b>
Quarts-/Gallonen-Zähler. Anzeige 0 - 60 Gallonen, Total-Anzeige in Gallonen		
<b>365813</b>	Starr, mit halbautomatischem Tropfstop	<b>369244</b>



Maße in mm (inch)



## ANBAUZÄHLER

366000 - 366010 - 366020

1/2" EINBAU-OVALRADZÄHLER C 30, 30-50 L/MIN



REGISTRIERTES DESIGN

Ovalradzähler zur Verwendung als Einbauzähler mit Öl, DEF / AdBlue®, Scheibenwischerflüssigkeit und Frostschutzmittel, abhängig von den medienberührenden Teilen. Der Zähler kann z.B. in der Rohrleitung oder am Pumpenauslass an der Wand montiert werden.

Das Messgerät enthält ein elektronisches Register, das von Magneten gesteuert und mit zwei AAA-Batterien betrieben wird. Es ist stoßfest und isoliert von der gemessenen Flüssigkeit und das Display ist multifunktional. Es zeigt die Volumenabgabe pro Zapfung und hat eine permanente und eine rücksetzbare Totalisator. Das Display kann so programmiert werden, dass die Zapfung in Liter, Quarts, Pints und US-Gallonen angezeigt wird. Zusätzlich kann auch die Durchflussrate in Maßeinheiten pro Minute angezeigt werden.

AUSFÜHRUNGEN UND TECHNISCHE DATEN			
	366000	366010	366020
Medienberührende Teile	Aluminium, Acetal, NBR, AISI 316 Rostfreier Stahl,	PVC, LCP, Viton®, AISI 316 Rostfreier Stahl	AISI 316 Rostfreier Stahl, LCP, Viton®
Anwendung	Mitteldruck, Abgabe von Schmierstoffen bis 5.000 mPa	Niedrigdruck, Abgabe von DEF / AdBlue®, Scheibenwischerflüssigkeit und Frostschutzmittel	Mitteldruck, Abgabe von DEF / AdBlue®, Scheibenwischerflüssigkeit und Frostschutzmittel
Anschlussgewinde	1/2" BSP (F)	1/2" BSP (F)	1/2" BSP (F)
Durchflussbereich	1 bis 30 l/min	1 bis 50 l/min	1 bis 50 l/min
Impulse pro Liter	164 ppl	150 ppl	164 ppl
Messgenauigkeit	+/- 0,5 %	+/- 0,5 %	+/- 0,5 %
Maximaler Arbeitsdruck	100 bar	30 bar	100 bar
Temperaturbereich (Medien)	-10° C bis 60° C	-10° C bis 60° C	-10° C bis 70° C
Kalibrierung	Kalibrierfähig	Kalibrierfähig	Kalibrierfähig
Gewicht	0,53 kg	0,50 kg	0,85 kg

366060

3/4" EINBAU-OVALRADZÄHLER C 70, 80 L/MIN



REGISTRIERTES DESIGN

Ovalradzähler zur Verwendung als Einbauzähler mit Öl oder Diesel. Der Zähler kann z.B. in der Rohrleitung oder am Pumpenauslass an der Wand montiert werden.

Das Messgerät enthält ein elektronisches Register, das von Magneten gesteuert und mit zwei AAA-Batterien betrieben wird. Es ist stoßfest und isoliert von der gemessenen Flüssigkeit und das Display ist multifunktional. Es zeigt die Volumenabgabe pro Zapfung und hat eine permanente und eine rücksetzbare Totalisator. Das Display kann so programmiert werden, dass die Zapfung in Liter, Quarts, Pints und US-Gallonen angezeigt wird. Zusätzlich kann auch die Durchflussrate in Maßeinheiten pro Minute angezeigt werden. Die Baugruppe ist in einen stabilen TPE-Mantel eingeschlossen.

AUSFÜHRUNGEN UND TECHNISCHE DATEN	
	366060
Medienberührende Teile	Aluminium, Acetal, AISI 316 Rostfreier Stahl, NBR
Anwendung	Diesel und Schmierstoffe bis 5.000 cSt
Anschlussgewinde	3/4" BSP (F)
Durchflussbereich	8 bis 80 l/min
Impulse pro Liter	109 ppl
Messgenauigkeit	+/- 0,5 %
Maximaler Arbeitsdruck	100 bar
Temperaturbereich (Medien)	-10° C bis 60° C
Kalibrierung	Kalibrierfähig
Gewicht	0,80 kg

## IMPULSGEBER

### 1/2" OVALRAD-IMPULSGEBER, 30 - 50 L/MIN

366050 - 366053 - 366055

Ovalradzähler zur Verwendung als Einbauzähler für Öl, DEF / AdBlue®, Scheibenwischerflüssigkeit und Frostschutzmittel, abhängig von den medienberührenden Teilen. Der Zähler kann z.B. in der Rohrleitung oder am Pumpenauslass an der Wand montiert werden. Der Impulsgeber ist stoßfest und von der zu gemessenen Flüssigkeit isoliert und die Baugruppe ist in einen TPE-Mantel eingeschlossen. Der Impulsgeber hat eine integrierte LED-Leuchte, die anzeigt, wenn das mit dem Impulsgeber verbundene Magnetventil geöffnet ist, wenn z.B. ein Fluid-Managementsystem verwendet wird.



REGISTRIERTES DESIGN

#### AUSFÜHRUNGEN UND TECHNISCHE DATEN

	366050	366053	366055
Medienberührende Teile	Aluminium, Acetal, NBR, AISI 316 Rostfreier Stahl	PVC, LCP, Viton®, AISI 316 Rostfreier Stahl	AISI 316 Rostfreier Stahl, LCP, Viton®
Anwendung	Mitteldruck, Abgabe von Schmierstoffen bis 5.000 mPa	Niedrigdruck, Abgabe von DEF / AdBlue®, Scheibenwischerflüssigkeit und Frostschutzmittel	Mitteldruck, Abgabe von DEF / AdBlue®, Scheibenwischerflüssigkeit und Frostschutzmittel
Anschlussgewinde	1/2" BSP (F)	1/2" BSP (F)	1/2" BSP (F)
Durchflussbereich	1 bis 30 l/min	1 bis 50 l/min	1 bis 50 l/min
Impulse pro Liter	328 ppl	320 ppl	320 ppl
Messgenauigkeit	+/- 0,5 %	+/- 0,5 %	+/- 0,5 %
Maximaler Arbeitsdruck	100 bar	30 bar	100 bar
Temperaturbereich (Medien)	-10° C bis 60° C	-10° C bis 60° C	-10° C bis 70° C

### 3/4" OVALRAD-IMPULSGEBER, 80 L/MIN

366057

Ovalradzähler zur Verwendung als Einbauzähler für Öl und Diesel. Der Zähler kann in der Rohrleitung oder am Pumpenauslass an der Wand montiert werden. Das Register mit Doppel-Reed-Schalter ermöglicht die Erkennung der Flussrichtung. Der Impulsgeber ist stoßfest und von der zu gemessenen Flüssigkeit isoliert und die Baugruppe ist in einen TPE-Mantel eingeschlossen. Der Impulsgeber hat eine integrierte LED-Leuchte, die anzeigt, wenn das mit dem Impulsgeber verbundene Magnetventil geöffnet ist, wenn z.B. ein Fluid-Managementsystem verwendet wird.



REGISTRIERTES DESIGN

#### AUSFÜHRUNGEN UND TECHNISCHE DATEN

	366057
Medienberührende Teile	Aluminium, Acetal, AISI 316 Rostfreier Stahl, NBR
Anwendung	Diesel und Schmierstoffe bis 5.000 cSt
Anschlussgewinde	3/4" BSP (F)
Durchflussbereich	8 bis 80 l/min
Impulse pro Liter	109 ppl
Messgenauigkeit	+/- 0,5 %
Maximaler Arbeitsdruck	100 bar
Temperaturbereich (Medien)	-10° C bis 60° C

## ZUBEHÖR - 1/2" AUSLAUF FÜR FÜLLPISTOLEN



Passen auf alle EC 30, PA 40, MC 30 und MP 30 Zapfpistolen. Anschlussgewinde: 1/2" BSP (M). Antitropfmundstück aus Messing.

- 369224** Flexibel, mit automatischem Tropfstop.
- 369228** Flexibel, 90° abgewinkelt, mit manuellem Tropfstop.
- 369230** Flexibel, 90° abgewinkelt, mit manuellem Tropfstop.
- 369232** Starr, 60° abgewinkelt, mit manuellem Tropfstop.
- 369234** Formbar, mit manuellem Tropfstop.
- 369241** Formbarer Auslauf, mit manuellem Getriebeöl-Tropfstop (Ø 8 mm).
- 369244** Starr, mit halbautomatischem Tropfstop. Für mechanischen Vorwählzähler MP 30.

**369606** Set mit vier verschiedenfarbigen Schutzkappen (rot, grün, blau, gelb). Zur Montage an EC 30 Zapfpistolen und PA 40 Ausläufen.



369606

## 369236 - 369237

## ZUBEHÖR - 3/4" AUSLAUF FÜR FÜLLPISTOLEN

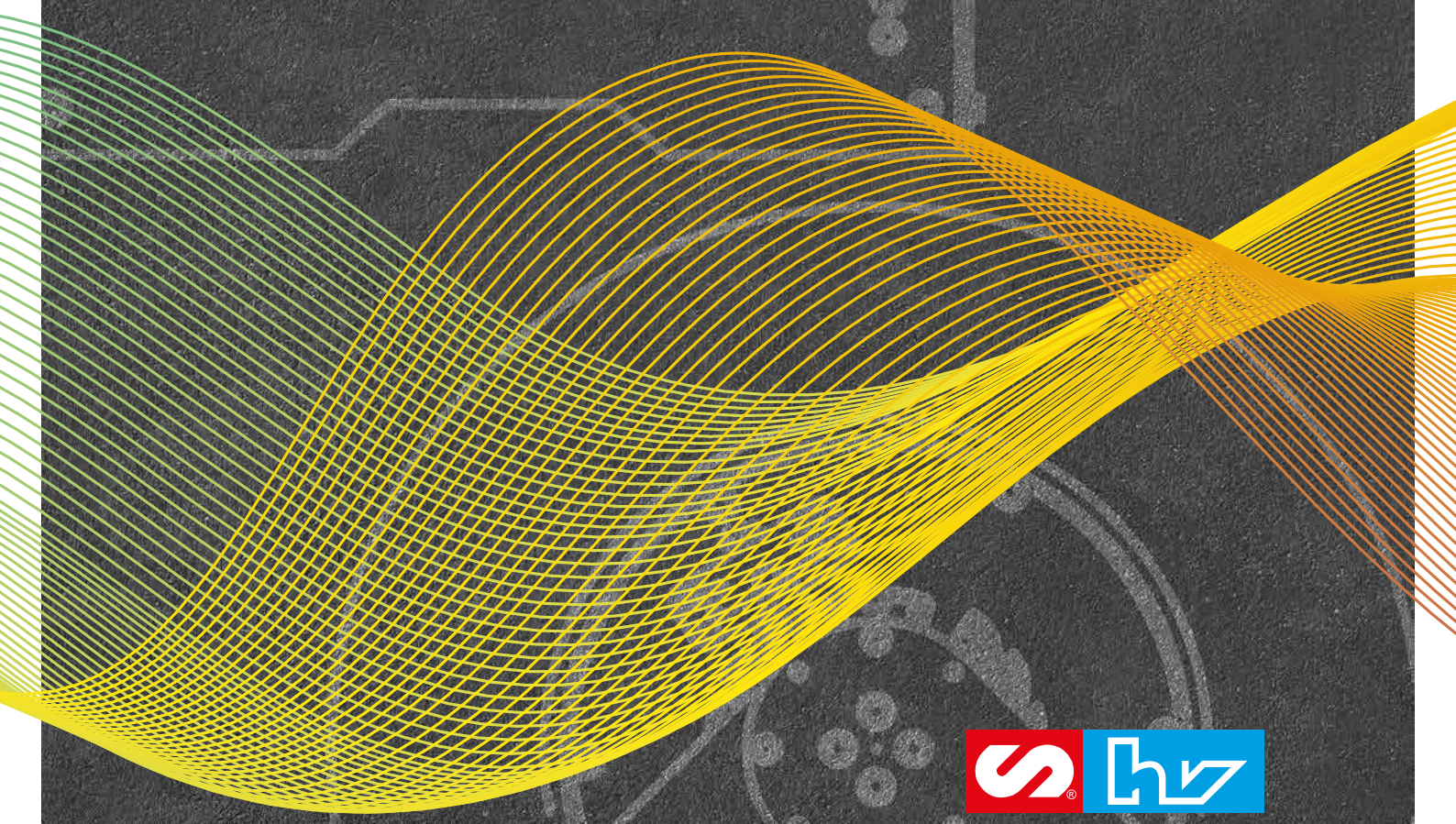


Passen auf alle EC 70 und PA 70 Zapfpistolen. Anschlussgewinde: 3/4" BSP (a) und Verbunddichtung.

- 369236** Flexibel, mit halbautomatischem Tropfstop.
- 369237** Starr, 30° abgewinkelt, mit halbautomatischem Tropfstop.



Der Hauptsitz der SAMOA-HALLBAUER GmbH in Viernheim.



**SAMOA-HALLBAUER**

Telefon +49 6204 7095-0  
Telefax +49 6204 7095-33  
Postfach 1340, 68503 Viernheim  
Industriestraße 18, 68519 Viernheim  
info@samoahallbauer.de  
www.samoahallbauer.de